

IL  
**PROCEDIMENTO** *Leica*

ERNST LEITZ · GMBH · WETZLAR



Il fotografo esigente si procura la LEICA. Essa è la macchina universale di piccolo formato la cui insuperabile precisione e gli ottimi risultati sono apprezzati dai dilettanti, dai professionisti e dagli scienziati.

## LA LEICA

è un oggetto di tecnica perfetta, di forma bella, della massima precisione e nello stesso tempo robusto, maneggevole e pratico anche nei minimi particolari.

Gli stabilimenti ottici ERNST LEITZ di Wetzlar con la loro tradizione secolare nella costruzione di strumenti scientifici di precisione sono gli unici costruttori della LEICA originali. Essa è diventata campione mondiale come pioniera e simbolo della tecnica moderna nel campo della fotografia di piccolo formato.

## IL PROCEDIMENTO LEICA

LA LEICA più che una macchina è l'origine e la base del PROCEDIMENTO LEICA con le sue molteplici possibilità in tutti i campi della fotografia moderna. Questo procedimento comprende gli obiettivi intercambiabili LEITZ per la LEICA — dal grandangolare al tele, dall'obiettivo standard a quello di estrema luminosità — e numerosi accessori supplementari adattabili l'uno con l'altro, i quali si possono combinare formando corredi speciali per ogni lavoro.

Questo listino presenta le possibilità del procedimento LEICA soltanto come insieme, per i particolari si possono fornire i listini speciali.

**Il compratore dell'apparecchio Leica deve esigere dal fornitore insieme all'apparecchio il certificato d'origine e di garanzia e il libretto delle istruzioni in italiano che accompagnano ogni apparecchio regolarmente importato.**







FOTO: E. LOBIN

*Leica*



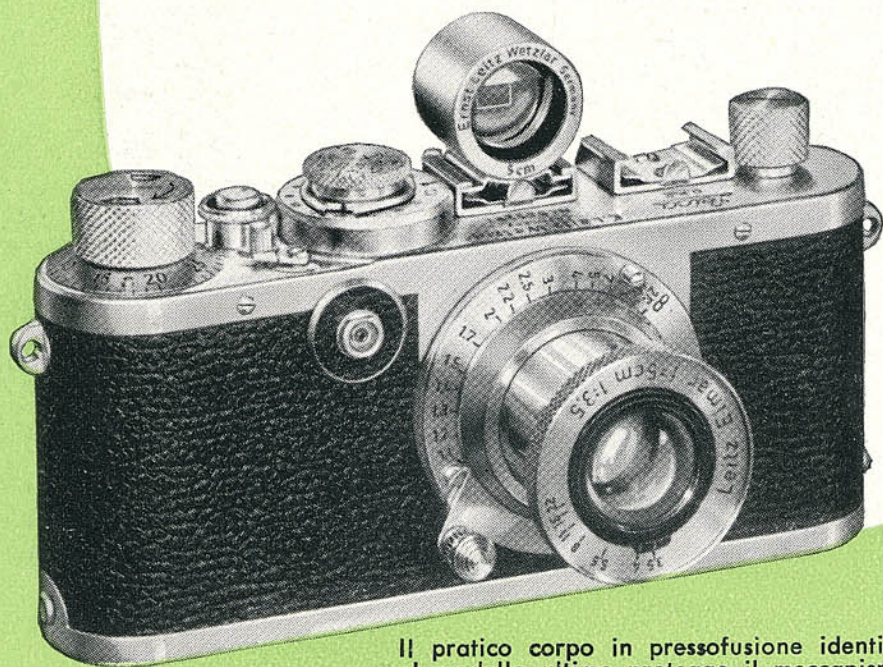
**COMPLETAMENTE  
SINCRONIZZATA**

*Leica* If

Questo modello comprende gli elementi costruttivi che formano la base dei modelli If e If f e può, in seguito, essere trasformato in questi ultimi modelli. Date queste possibilità di sviluppo esso rappresenta, per il dilettante esigente, il principio della perfetta fotografia LEICA. Col montaggio del telemetro accoppiato per la messa a fuoco automatica, la LEICA If si può sempre modificare nel modello If f.

- Corpo di metallo cromato con rivestimento di gomma
- Otturatore a tendina da  $\frac{1}{30}$  a  $\frac{1}{500}$  di secondo e pose di qualsiasi durata
- Mirino intercambiabile con inquadratura dell'immagine nello specchio
- Anello porta-obiettivi LEICA intercambiabili
- Pinza accessoria per l'applicazione del telemetro e dell'attacco per il lampo
- Blocco del trasporto della pellicola. Contatore automatico
- Bottone di carica con disco segnafilm
- Scala delle profondità di campo sull'obiettivo
- Sincronizzatore incorporato per il lampo con disco di contatto regolabile.

LEICA If con obiettivo ELMAR 5 cm 1:3,5 . . . OEINO  
Telemetro . . . . . FOKOS  
Borsa pronta . . . . . ESOOG



Il pratico corpo in pressofusione identico al modello ultimo protegge il meccanismo di precisione interno sia nei climi tropicali come negli artici; la sua robustezza garantisce la massima precisione in ogni movimento anche se trattato con poca delicatezza.



# LA COSTRUZIONE MODELLO

Con la nuova If

anche il modello standard della LEICA è ora completamente sincronizzato. Il disco di contatto girevole è posto sull'asse del bottone che regola la tendina. Precisamente come nei modelli II f e III f è possibile regolare il contatto di sincronizzazione esattamente secondo il ritardo nell'accensione del tipo di lampada-lampo che si usa. Questo contatto è regolabile per le lampade-lampo, per gli apparecchi a lampo elettronico e per le capsule-lampo.

## PREGI DEL DISPOSITIVO PER IL LAMPO

Le fotografie in famiglia, le scene di bimbi, sono indipendenti dalla luce diurna e da ogni altra sorgente di luce.

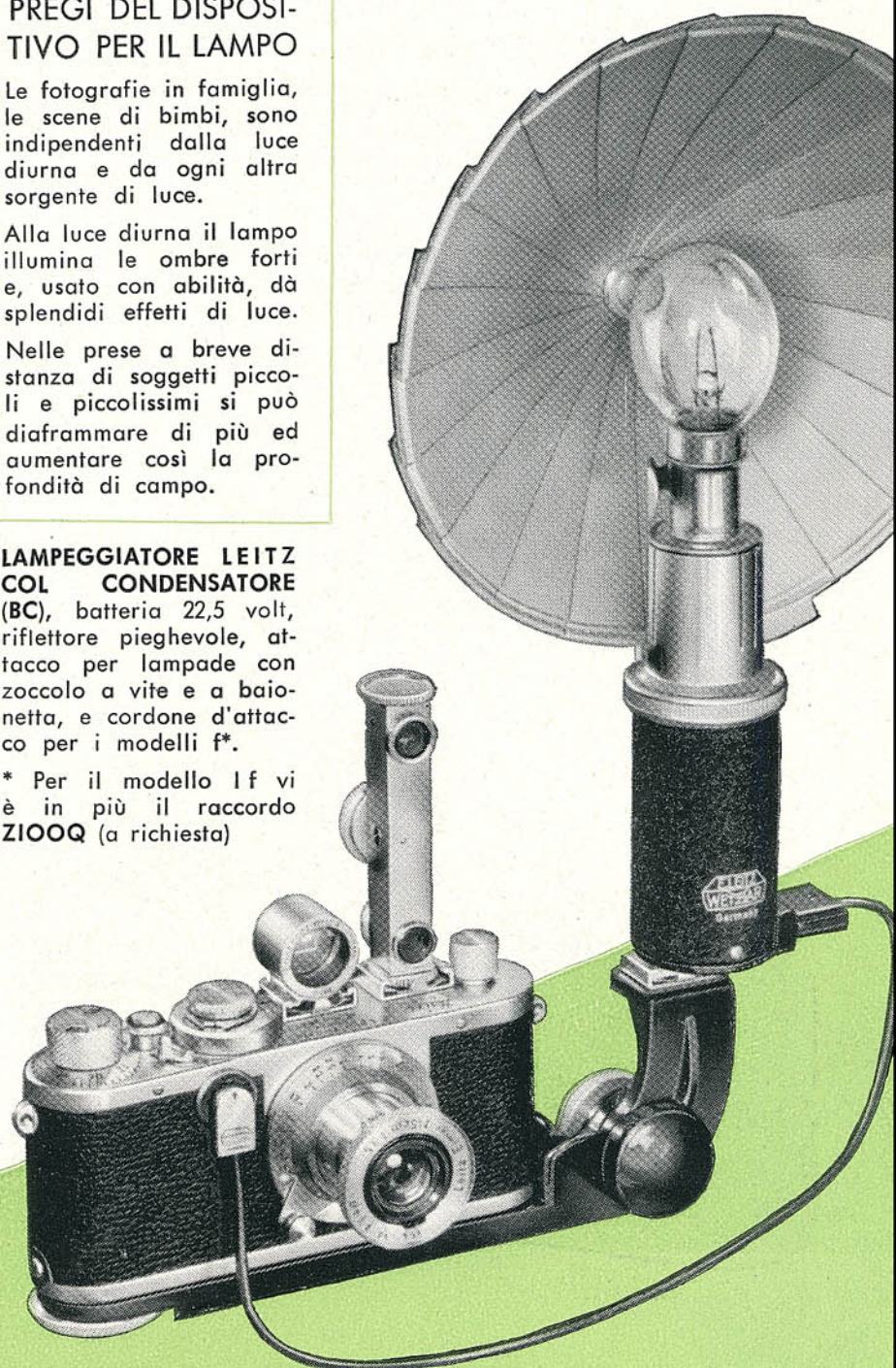
Alla luce diurna il lampo illumina le ombre forti e, usato con abilità, dà splendidi effetti di luce.

Nelle prese a breve distanza di soggetti piccoli e piccolissimi si può diaframmare di più ed aumentare così la profondità di campo.

## LAMPEGGIATORE LEITZ COL CONDENSATORE

(BC), batteria 22,5 volt, riflettore pieghevole, attacco per lampade con zoccolo a vite e a baionetta, e cordone d'attacco per i modelli f\*.

\* Per il modello If vi è in più il raccordo Z100Q (a richiesta)



Lampeggiatore LEITZ completo CEYOO  
Supporto per raccordo CTOOM

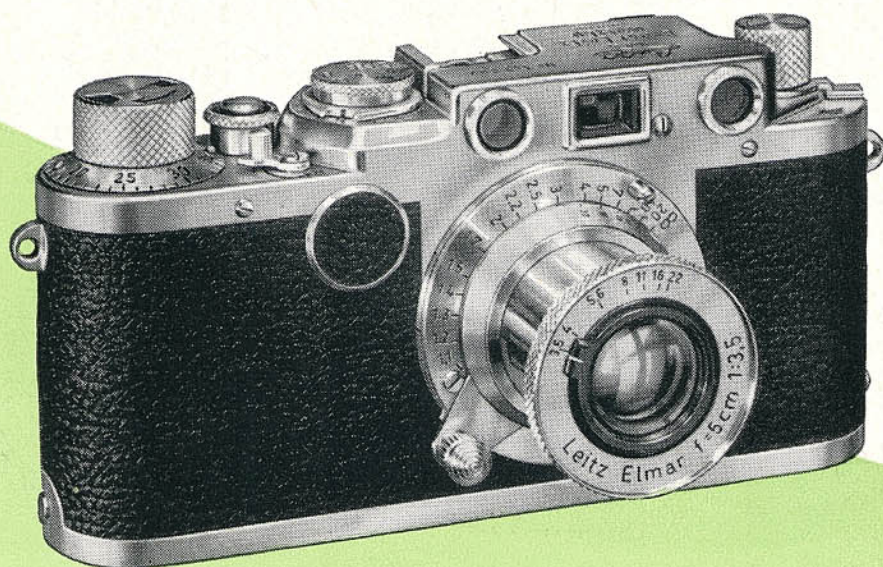


# Leica MODELLO II f

Con questo modello l'amico della LEICA dispone anche del telemetro accoppiato per la messa a fuoco automatica. Con tutti gli obiettivi LEICA per la LEICA — dal grandangolare al tele con la focale di 13,5 cm — per mezzo del telemetro si possono mettere a fuoco rapidamente, e con la massima esattezza, tutte le parti del soggetto che hanno maggiore importanza nell'immagine. Il sistema a cannocchiale del telemetro di precisione LEITZ garantisce l'esattezza al millimetro.

I pregi del telemetro di precisione accoppiato LEITZ sono:

- I soggetti in movimento si possono seguire continuamente tenendoli a fuoco senza lasciare la macchina
- La profondità di campo dell'obiettivo si può regolare esattamente anche a grande apertura
- Nel lavoro con le maggiori lunghezze focali, la messa a fuoco è rapidamente regolata sulla zona importante del soggetto in modo che esso, nell'immagine, prenda rilievo in rapporto allo sfondo.



LEICA II f con obiettivo ELMAR 5 cm 1:3,5 . . .	LOOEL
Borsa pronta . . . . .	ESNAR
LEICA II f con obiettivo SUMMITAR 5 cm 1:2 . . .	LOOSU
Borsa pronta . . . . .	ESFUS





FOTO: K. RÖHRIG

ERNST LEITZ · GMBH · WETZLAR



# Leica

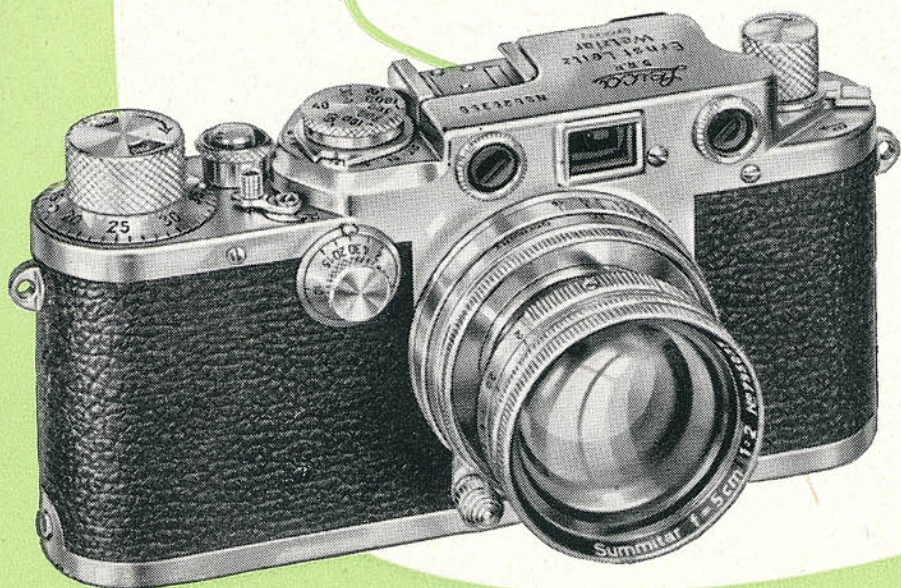
## MODELLO PIU' COMPLETO III f

Il miglior modello per le esigenze più elevate. Oltre a tutti gli elementi di costruzione del II f il suo otturatore dispone di  $\frac{1}{1000}$  di secondo per le più rapide fotografie istantanee e sportive. Inoltre i tempi di otturazione sono completati dalle istantanee lente da  $\frac{1}{20}$  di secondo a 1 secondo.

LEICA III f con obiettivo ELMAR 5 cm 1:3,5 . . .	LOOPN
Borsa pronta . . . . .	ESNAR
LEICA III f con obiettivo SUMMITAR 5 cm 1:2 . . .	LOOKX
Borsa pronta . . . . .	ESFUS
LEICA III f con obiettivo SUMMARIT 5 cm 1:1,5 . . .	LOOIT
Borsa pronta . . . . .	EXOOM

Tutti i modelli LEICA sono forniti nel tipo cromato con rivestimento pratico, indistruttibile, di gomma. L'otturatore di precisione a tendina con movimento a sfera garantisce l'esatto funzionamento con tutti i tempi di esposizione indipendentemente dalle condizioni climatiche.

1  
1000



### PARALUCE e FILTRI

Come accessori importanti si raccomanda: il paraluce universale (allungabile, per le focali da 5 cm a 13,5 cm) e i paraluci speciali per SUMMITAR e SUMMARIT. Inoltre per ogni obiettivo vi sono filtri di varie intensità nelle tinte giallo, verde, arancione, rosso ed azzurro, nonché i filtri U.V. di protezione.







FOTO: F. FENZL

## I FILTRI POLARIZZATORI LEITZ

sono di un grigio neutro, perciò possono servire per la fotografia a bianco e nero e per quella a colori. Permettono di eliminare i riflessi fastidiosi, di aumentare i contrasti e di ottenere colori saturi.

(vedi listino foto n. 8253)



Paraluce LEITZ  
per le focali da  
5 cm a 13,5 cm

Filtri per SUMMARON,  
ELMAR, HEKTOR 13,5 cm



# OBIETTIVI *Leitz*

Fotografia eseguita con l'obiettivo grandangolare SUMMARON 3,5 cm 1:3,5, angolo d'immagine 64°. La breve focale abbraccia l'alto cielo, ed i grandi soggetti, quando lo spazio è ristretto (interni), e aumenta la profondità dove essa deve essere messa in evidenza.



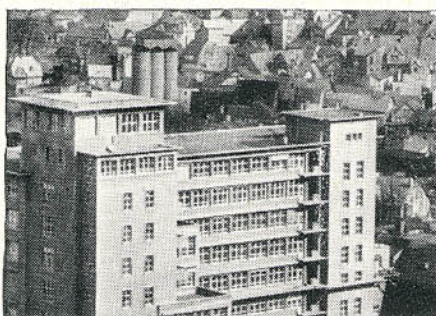
focale 3,5 cm

Fotografia presa con la focale di 5 cm (angolo d'immagine 45°) dallo stesso punto delle altre due. Con gli obiettivi di 5 cm si risolvono quasi tutti i problemi generali. Essi sono gli obiettivi universali!

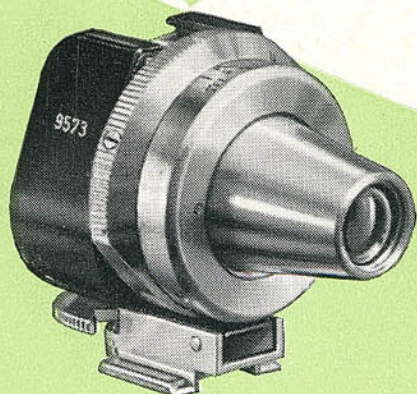


focale 5 cm

Fotografia eseguita dallo stesso punto con l'ELMAR 9 cm 1:4 (angolo d'immagine 27°). Nei ritratti la maggior lunghezza focale dà una prospettiva particolarmente gradevole, registra sulla pellicola scene in scala maggiore e fa risaltare i dettagli. Nelle prese di paesaggi e di architettura dà prospettive interessanti.



focale 9 cm



L'inquadratura dell'obiettivo che si usa è regolabile esattamente nel MIRINO UNIVERSALE, in corrispondenza assoluta con l'angolo abbracciato dall'obiettivo stesso. L'inquadratura del soggetto appare nitida con tutte le focali da 3,5 cm fino a 13,5 cm. L'immagine del mirino, chiara e brillante, è diritta. Il mirino ha incorporata la regolazione della parallasse fino alla distanza di presa di 1 m.

**MIRINO UNIVERSALE  
VIOOH**

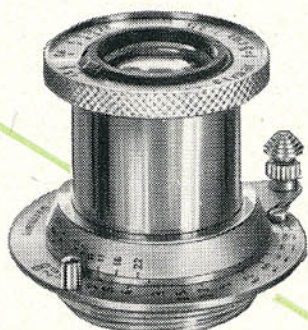


Il segreto delle fotografie di particolare effetto si deve spesso alla scelta dell'opportuna lunghezza focale. Gli obiettivi LEICA, perfetti nella taratura delle loro focali e delle loro luminosità, formano un pregio particolare del procedimento LEICA. Non solo l'inquadratura, ma anche la prospettiva e la distribuzione della nitidezza dipendono essenzialmente dalla scelta dell'obiettivo.



SUMMARON  $f = 3,5 \text{ cm}$  1:3,5  
**SOONC**

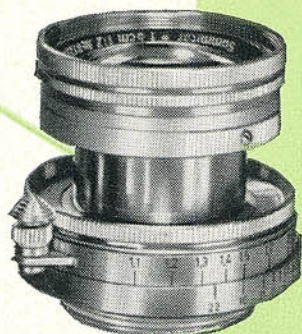
Obiettivo grandangolare di elevato rendimento, non dà vignettatura, ottimo perciò nella fotografia a colori.



ELMAR  $f = 5 \text{ cm}$  1:3,5

**ELMAR**

Obiettivo standard e universale, adatto anche per lavori di riproduzione e di ingrandimento.



SUMMITAR  $f = 5 \text{ cm}$  1:2  
**SOORE**

Obiettivo universale di massima luminosità, particolarmente adatto per fotografie di reportage, con luce artificiale e per fotografie a colori.

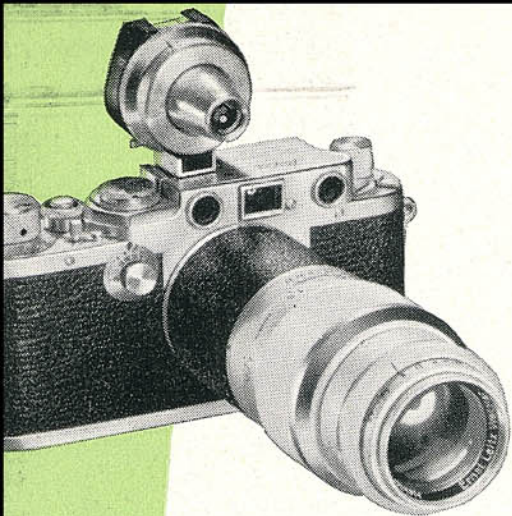


ELMAR  $f = 9 \text{ cm}$  1:4 **ELANG**

per fotografie in scala maggiore di paesaggio, architettura, ritratto, istantanee.







## L'HEKTOR 13,5 cm

la cui grande lunghezza focale dà un'immagine maggiore di circa 3 volte di quella data dall'obiettivo di 5 cm, si accoppia col telemetro della LEICA col tubo lungo regolabile. Così questo obiettivo è veramente destinato per le istantanee e le fotografie di reportage a grandi distanze. Grazie alla sua favorevole prospettiva si usa spesso anche per il paesaggio e l'architettura.

**HEFAR**

Con la montatura in tubo corto l'HEKTOR 13,5 cm può essere regolato anche sulla cassetta reflex a specchio per mezzo del vetro smerigliato; con anelli di raccordo è così adatto anche per fotografie a breve distanza.

Obiettivo HEKTOR 13,5 cm con tubo corto . . . **OHEBO**

Il solo tubo corto (indicare con l'ordine il numero dell'obiettivo) . . . **ZOOAN**

## IL TELYT 20 cm 1:4,5

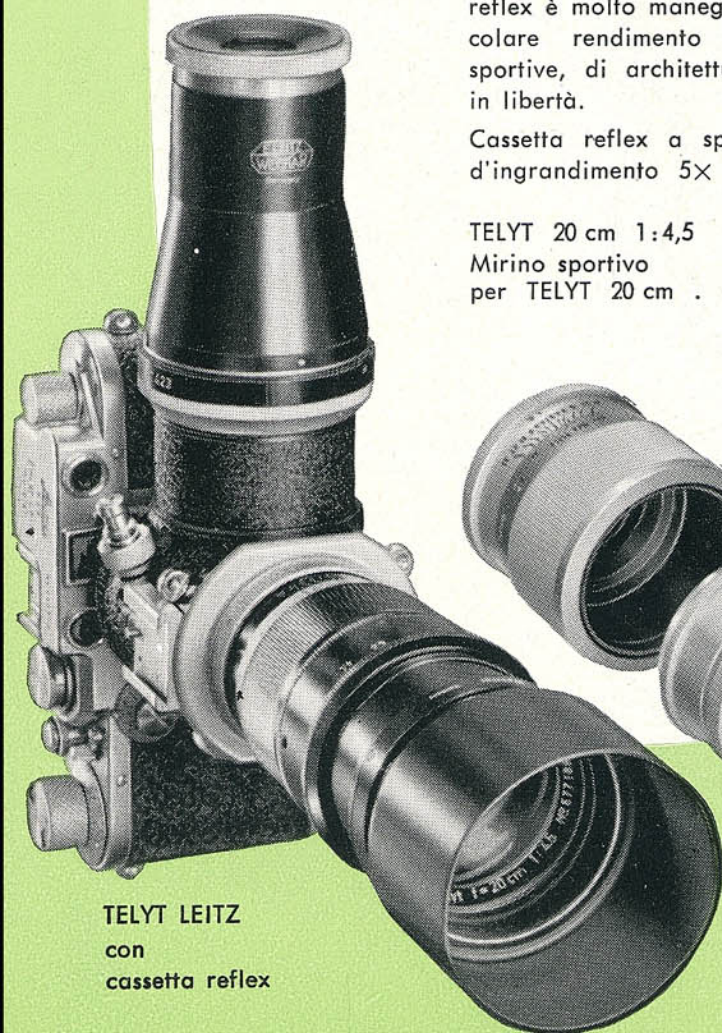
Grazie alla sua struttura ottica questo teleobiettivo ha una lunghezza molto ridotta, per cui montato sulla cassetta reflex è molto maneggevole e di particolare rendimento nelle fotografie sportive, di architettura e di animali in libertà.

Cassetta reflex a specchio con lente d'ingrandimento 5X e doppio scatto

**OXYXO**

TELYT 20 cm 1:4,5 . . . **OTPLO**

Mirino sportivo per TELYT 20 cm . . . **SFTOO**



**TELYT LEITZ**  
con  
cassetta reflex



**HEKTOR LEITZ**  
CON  
TUBO CORTO



Gli obiettivi di estrema luminosità in molti casi rendono inutili gli apparecchi lampo con la LEICA. Quanto, in condizioni sfavorevoli di luce, non si può lampeggiare e quando si deve mantenere intatto l'effetto della luce esistente, conviene usare un obiettivo di estrema luminosità.

## La grande luminosità del SUMMARIT 5 cm 1:1,5

permette l'istantanea nelle più difficili condizioni, per esempio nelle scene di palcoscenico e negli interni.

Questo obiettivo è pure molto

FOTO: H. ARNOLD



FOTO:  
LISBERG



adatto per le fotografie con la pioggia e col tempo cattivo, quindi si può ritenere un obiettivo LEICA veramente universale.  
SUMMARIT 5 cm 1:1,5

**SOOIA**

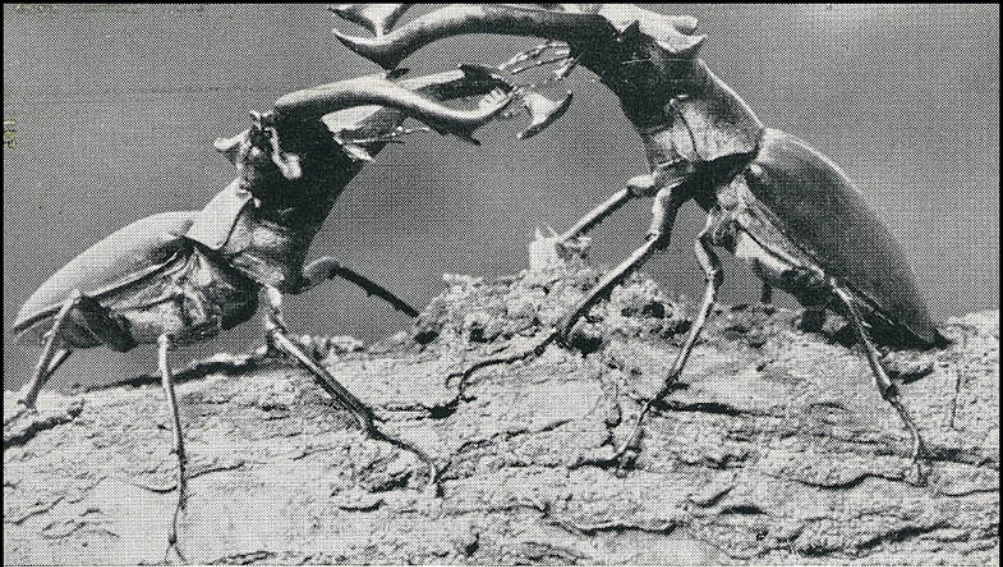


## IL SUMMAREX 8,5cm 1:1,5

è una combinazione ideale di estrema luminosità e grande lunghezza focale, quindi si deve usare preferibilmente per la fotografia di reportage, di ritratto, di palcoscenico, quando si deve lavorare a distanze maggiori del consueto.  
SUMMAREX 8,5 cm 1:1,5

**SOOCX**

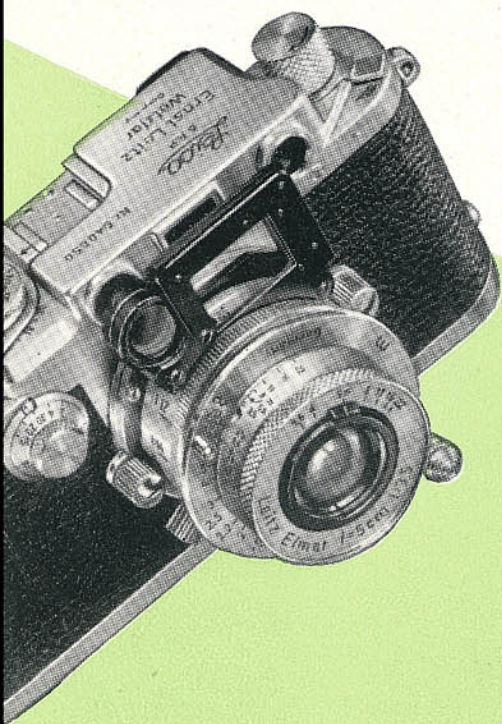




## *Le fotografie da breve distanza e grandi*

sono un genere di lavoro molto attraente. È inesauribile la ricchezza di forme dei soggetti piccoli che ha dischiuso a numerosi dilettanti delle possibilità e delle iniziative per la fotografia finora nemmeno immaginate. Le fotografie da breve distanza, in scala grande, di soggetti piccoli e piccolissimi appartengono però anche ai compiti quotidiani della fotografia tecnico-scientifica. Perciò si è creata per la LEICA una serie di strumenti per mettere a fuoco a brevi distanze, serie che garantisce un lavoro soddisfacente e preciso.

### LO STRUMENTO OTTICO PER METTERE A FUOCO A BREVE DISTANZA



si collega col telemetro per una continua messa a fuoco comprendente il campo che va dalla distanza da 1 m a 44 cm. Ciò corrisponde alle dimensioni del soggetto comprese fra  $42 \times 63$  cm e  $15 \times 22,5$  cm.

Modello per ELMAR 5 cm  
**NOOKY**

Modello per SUMMITAR 5 cm  
**NOOKYHESUM**

(vedi listino foto n. 8300)

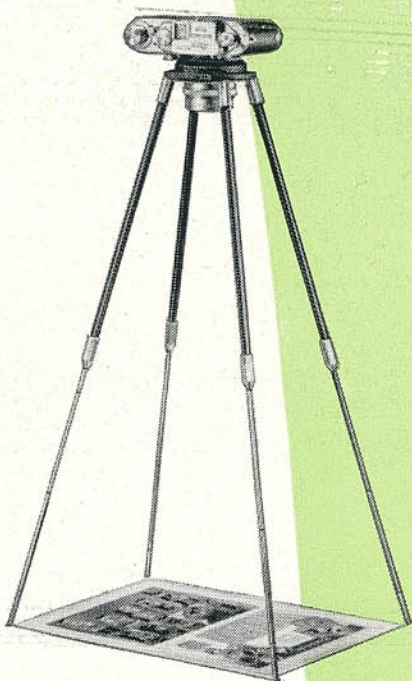


**STRUMENTO AUSILIARE PER  
RIPRODURRE ORIGINALI  
DELLE MISURE  
DIN A 4 · DIN A 5 · DIN A 6**

Per la riproduzione di documenti, pagine di libri, disegni, per fotografie di piccoli oggetti in rilievo, ed anche per fotografie a mano libera. Lo strumento è composto di tre anelli di raccordo (adatti per tutti gli obiettivi di focale 5 cm) e di quattro tubi regolabili. Si può usare con tutti i modelli LEICA. I segni per i formati indicano l'esatta messa a punto delle aste nei tubi i quali abbracciano il campo dell'immagine e determinano il piano messo a fuoco.

**BOOWU**

(vedi listino foto n. 8361)



**STRUMENTO AUSILIARE PER I RAPPORTI DI RIDUZIONE  
1:1,5 · 1:2 · 1:3**

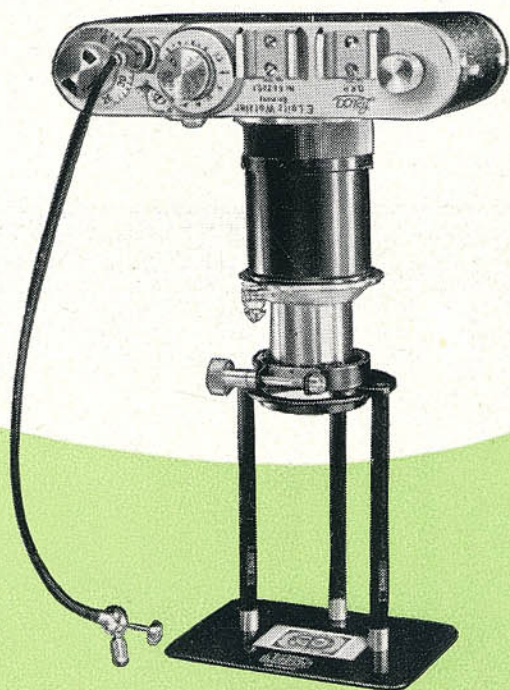
Questo pratico strumento è pure costruito secondo il principio dei tubi regolabili. Serve per originali con le dimensioni: 72×108 mm — 48×62 mm — 73×54 mm. Si fornisce soltanto per l'ELMAR 5 cm. **BEHOO**

**STRUMENTO AUSILIARE PER IL RAPPORTO 1:1**

Questo strumento serve per fotografie in grandezza naturale. I tre piedi sono collegati con una piastra di base la cui apertura corrisponde al formato dell'originale e a quello dell'immagine (24×36 mm). Questo strumento si adopera anche per eseguire diapositive col procedimento ottico di stampa.

Modello  
per ELMAR 5 cm  
**BELUN**

Modello  
per SUMMITAR 5 cm  
**BELUN-HESUM**





Una combinazione ideale per la fotografia di soggetti piccoli e piccolissimi, con la cassetta reflex è

**L'APPARECCHIO DI MESSA A FUOCO A SOFFIETTO.**

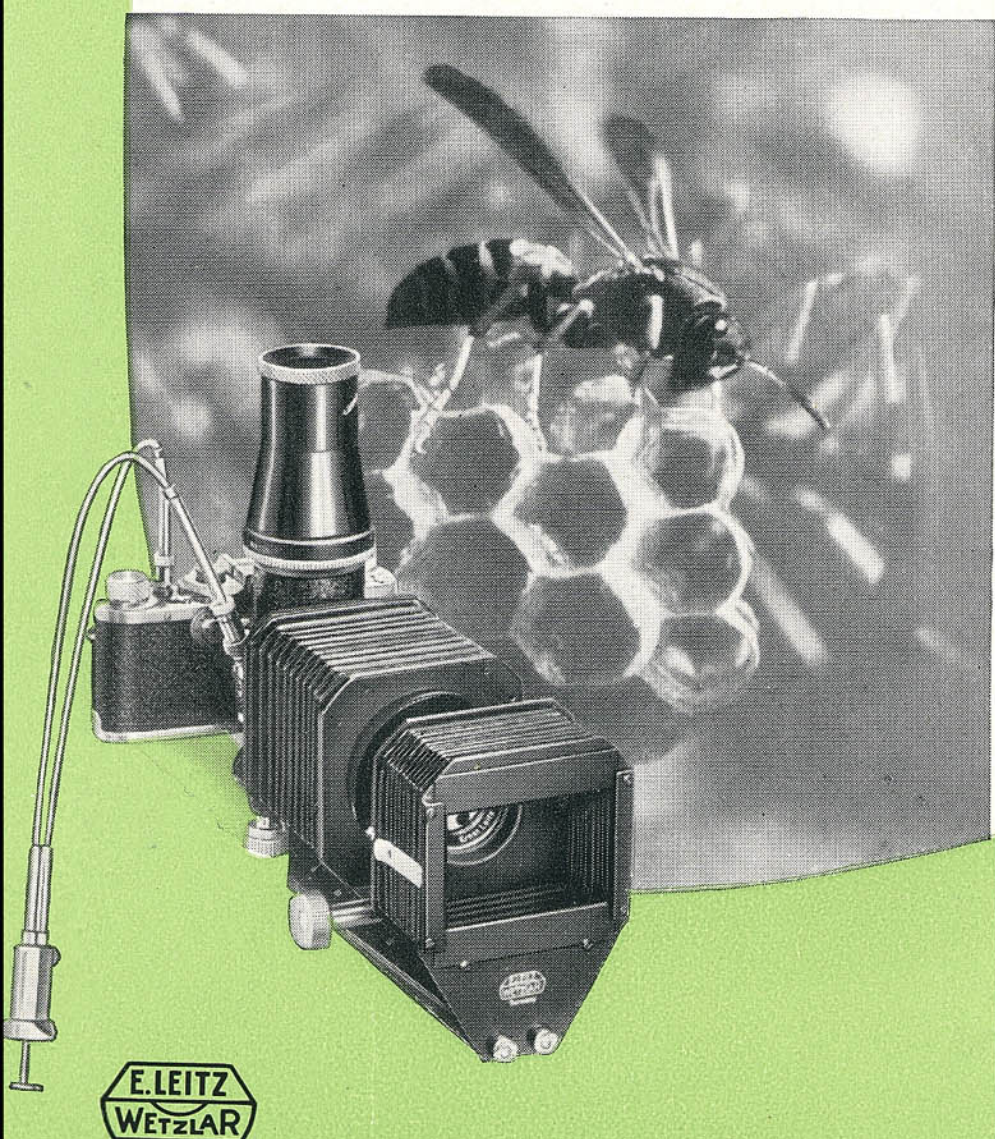
Con l'obiettivo HEKTOR 13,5 cm è possibile mettere a fuoco continuamente dalla breve distanza per riproduzioni in grandezza naturale fino alle fotografie a grande distanza. La distribuzione della nitidezza, la struttura dell'immagine, la brillantezza e l'illuminazione si possono osservare nell'immagine ingrandita sul vetro smerigliato fino al momento della fotografia.

(vedi listino foto n. 8168)

Apparecchio di messa a fuoco a soffietto per HEKTOR 13,5 cm (in unione con la cassetta reflex) . . . . . **UXOOR-HEFAR**

Parasole allungabile . . . . . **UZEEO**

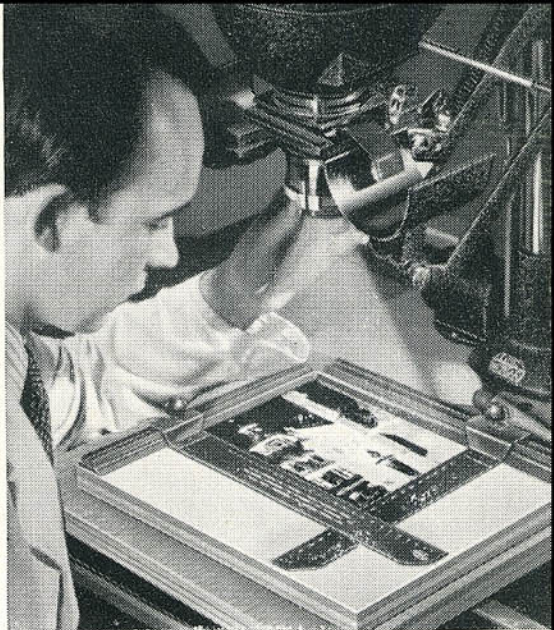
Valigia con scompartimenti . . . . . **UYOOQ**





## Negativi piccoli, immagini grandi

è il principio della fotografia LEICA. Quali siano le possibilità che da ciò risultano per la formazione dell'immagine lo sa soltanto chi si occupa della tecnica degli ingrandimenti. Cni comprende le idee fondamentali dell'ingrandimento riconosce che con esso può esercitare una influenza sulla formazione definitiva dell'immagine non meno importante di quella che si può portare nella fotografia stessa.



GLI APPARECCHI LEITZ DA LABORATORIO permettono un lavoro esatto e pulito come lo richiede la precisione del procedimento LEICA.

## VASCHETTE DA SVILUPPO PER LE PELLICOLE LEICA

La LEITZ-Agfa-Rondinax è la vaschetta ideale per lo sviluppo alla luce diurna. Tutte le operazioni, dall'avvolgimento della pellicola

dal caricatore LEICA sulla bobina della vaschetta, fino al fissaggio ed al lavaggio, avvengono in piena luce. Nessun contatto della pellicola con le dita.

**TEOOH**

### VASCHETTA LEITZ DA SVILUPPO.

Dopo avere avvolto la pellicola e chiuso il coperchio si può sviluppare, fissare e lavare alla luce diurna.

Modello per 300 cc

**CODRO**

Modello per 500 cc

**CORUN**





# APPARECCHI *Leitz* DA INGRANDIMENTO

IL **LEITZ-VALOY** è un apparecchio da ingrandimento di precisione, semplice, per il dilettante; esso ha la messa a fuoco a mano. Permette l'uso degli obiettivi LEICA standard, perciò è economico.

(vedi listino foto n. 8275)

## **FOCOMAT I c**

Ha la messa a fuoco automatica adatta per un lavoro rapido e preciso. Si possono adoperare gli obiettivi LEICA. Arresto del torchietto in qualsiasi posizione per inquadrare ogni parte del negativo. Guida precisa per la pellicola. Telaio per le riproduzioni. Dispositivo per raddrizzare le linee cadenti.

Per gli ingrandimenti a colori col procedimento negativo-positivo si fornisce il FOCOMAT LEITZ I c-COLOR col portafiltri incorporato e l'indicatore del rapporto di ingrandimento con illuminazione interna.

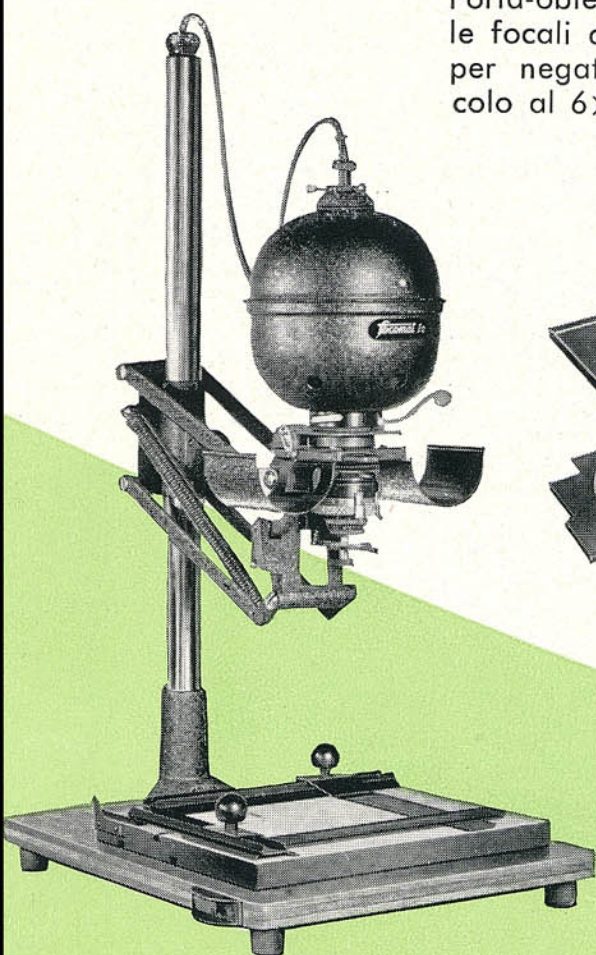
(vedi listino foto n. 8115)

## **FOCOMAT II a**

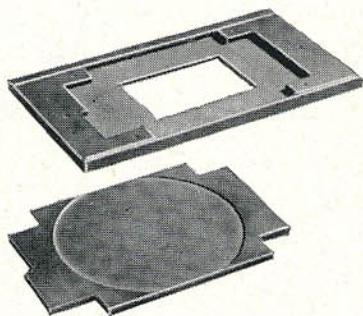
Ha la messa a fuoco automatica. È l'apparecchio che risponde alle esigenze particolarmente elevate del professionista ed è adatto per il laboratorio industriale.

Porta-obiettivo a revolver per le focali di 5 cm e 9,5 cm, cioè per negativi dal formato piccolo al 6×9 cm.

(vedi listino foto n. 8116)

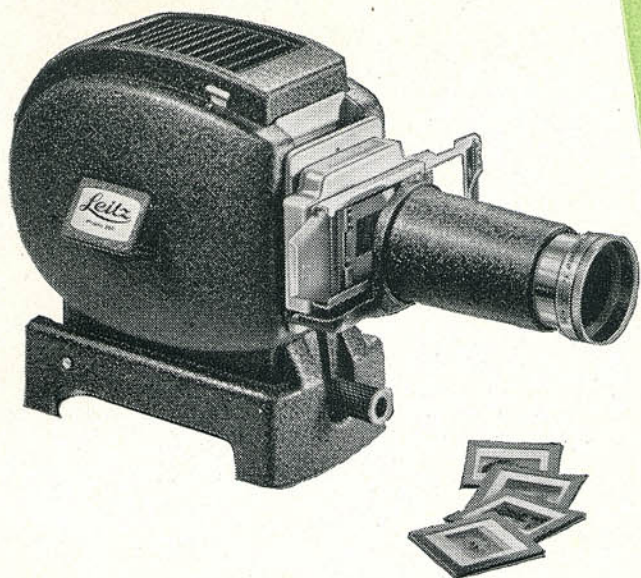


Focomat I c



Il telaio LEITZ per riproduzione permette l'esecuzione semplice e rapida di riproduzioni con gli apparecchi LEITZ da ingrandimento.





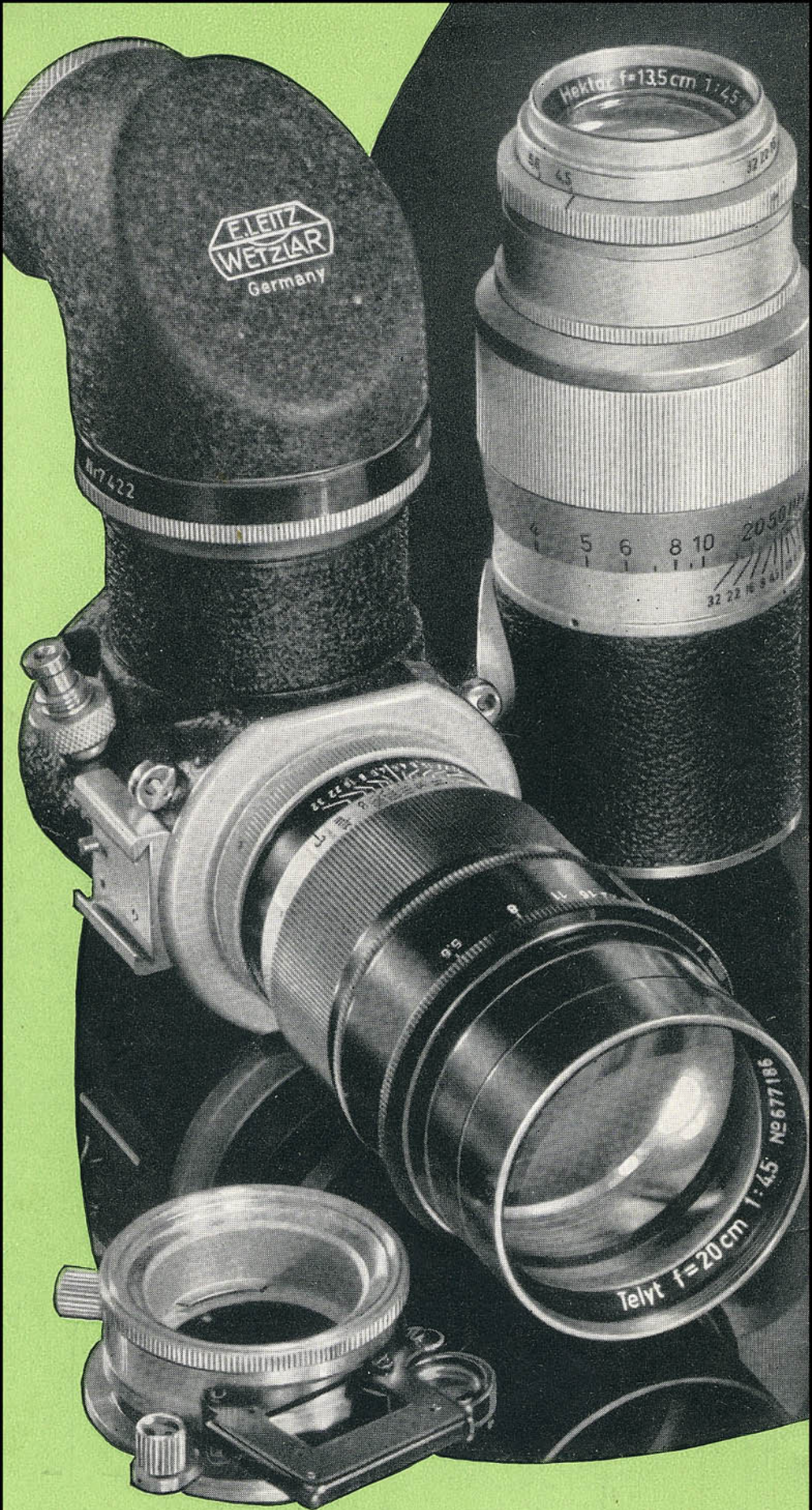
## *Nel fascino della luce . . .*

Nessuna immagine su carta si può paragonare con la brillante luminosità del diapositivo proiettato. La brillantezza delle immagini in grandezza naturale, splendenti sullo schermo è sempre affascinante. Le fotografie a colori possono rivelare in modo particolare tutta la loro bellezza soltanto nella proiezione. Non ci si deve perciò meravigliare che aumenti sempre il numero degli amici entusiasti della proiezione LEICA. L'apparecchio ideale è il piccolo PRADO-LEITZ 250 con la sua grande luminosità.

Si presenta con una forma estetica; il suo raffreddamento è perfetto. L'illuminazione dell'immagine è ottima anche lungo gli orli grazie al **sistema di condensatore asferico** ed al riflettore. Gli anastigmatici LEITZ da proiezione, estremamente corretti, con le superfici azzurrate, intercambiabili per locali piccoli e grandi, danno sullo schermo immagini brillantissime. Si può adattare un guida pellicola automatico. Si possono fare microproiezioni con l'aggiunta speciale e la bacinella micro. (vedi listino proiez. n. 8323)

Non possiamo assumere alcuna garanzia per il perfetto funzionamento con la LEICA degli apparecchi supplementari per essa che non provengono dal nostro stabilimento; non possiamo nemmeno incaricarci di farne noi l'adattamento. La taratura assolutamente precisa degli apparecchi supplementari originali LEITZ si fa con strumenti speciali di controllo che furono studiati e sviluppati in base a lunghe esperienze; con questo sistema si ha una assoluta garanzia di sicurezza e di funzionamento perfetto e duraturo.





ERNST LEITZ · G M B H · WETZLAR

Listino Photo N° 8366/ital.  
VIII/52/LY.

Stampato in Germania  
Scharfdruck Wetzlar



# ELENCO PREZZI MATERIALE **ERNST LEITZ**

ALLEGATO AL LISTINO FOTO N. 8366

**OTTOBRE 1952**

<b><u>APPARECCHI LEICA</u></b>	PAROLA TELEGRAFICA	PREZZO LIRE
LEICA MODELLO I F con Elmar 5 cm. . . . .	Oeino	86.350
Astuccio pronto per detto . . .	Esoog	6.500
LEICA MODELLO I F senza ottica . . . . .	Oegio	51.600
LEICA MODELLO II F con Elmar 5 cm. . . . .	Loeel	120.000
Astuccio pronto per detto . . .	Esнар	6.400
LEICA MODELLO II F con Summitar 5 cm. . . . .	Loosu	175.250
Astuccio pronto per detto . . .	Esfus	6.500
LEICA MODELLO II F senza ottica . . . . .	Loose	85.250
LEICA MODELLO III F con Elmar 5 cm. . . . .	Loopn	149.000
Astuccio pronto per detto . . .	Esнар	6.400
LEICA MODELLO III F con Summitar 5 cm. . . . .	Lookx	202.000
Astuccio pronto per detto . . .	Esfus	6.500
LEICA MODELLO III F con Summarit 5 cm. . . . .	Looit	227.850
Astuccio pronto per detto . . .	Exoom	6.500
LEICA MODELLO III F senza ottica . . . . .	Loohw	114.250
<b><u>OBIETTIVI LEICA</u></b>		
HEKTOR 2,8 cm. 1:6,3 . . . . .	Hoopy	51.800
SUMMARON 3,5 cm. 1:3,5 . . . .	Soonc	52.250
ELMAR 5 cm. 1:3,5. . . . .	Elmar	34.750



	PAROLA TELEGRAFICA	PREZZO LIRE
SUMMITAR 5 cm. 1:2 . . . .	Soore	87.750
SUMMARIT 5 cm. 1:1,5 . . . .	Sooia	113.600
SUMMAREX 8,5 cm. 1:1,5 . . . .	Soocx	217.000
ELMAR 9 cm. 1:4 . . . . .	Elang	57.000
HEKTOR 13,5 cm. 1:4,5 . . . .	Hefar	85.500
HEKTOR 13,5 cm. 1:4,5 tubo corto	Ohebo	73.300
Tubo raccordo per detto . . . .	Zoan	10.000
TELYT 40 cm. 1:5 (senza reflex) .	Ilcoo	261.000
TELYT 20 cm. 1:4,5 (senza reflex) .	Otplo	90.000
Cassetta Reflex per Leica . . . .	Ozyxo	60.200

## **PARALUCI**

per HEKTOR 2,8 . . . . .	Soohn	1.300
» SUMMARON . . . . .	Fookh	1.300
» ELMAR . . . . .	Fison	1.200
» SUMMITAR . . . . .	Soopd	5.700
» SUMMARIT . . . . .	Xoons	2.130
» ELMAR 5-9 e HEKTOR 13,5 cm.	Fikus	3.300

## **FILTRI** (elenco dei principali)

per HEKTOR 2,8 - SUMMARON -  
ELMAR 5 e 9 cm. - HEKTOR  
13,5 cm.

Giallo 0. . . . .	Fihel	3.320
„ 1 . . . . .	Figro	3.320
„ 2 . . . . .	Figam	3.320
Verde . . . . .	Fipos	3.800

per SUMMITAR 1:2-5 cm.

Giallo 0 . . . . .	Gboom	3.100
„ 1 . . . . .	Gbwoo	3.100
„ 2 . . . . .	Gcool	3.100
Verde . . . . .	Gcyoo	3.320



## **FILTRI POLARIZZATORI**

per HEKTOR 2,8 - SUMMARON -  
ELMAR 5 e 9 cm. e HEKTOR  
13,5 cm. . . . .

per SUMMITAR . . . . .

„ SUMMARIT . . . . .

## **MIRINI** (elenco dei principali)

Mirino universale . . . . .

Astuccio cuoio per detto . . . . .

Mirino a specchio per obiettivi 5 cm.

Mirino sportivo per Telyt 20 cm. .

## **ACCESSORI**

Telemetro per Leica 1 C . . . . .

Scatto lampo . . . . .

Supporto per raccordo . . . . .

Raccordo . . . . .

Scatto metallico . . . . .

Autoscatto e astuccio . . . . .

## **STRUMENTI AUSILIARI**

Dispositivo ottico per prese brevi  
distanze per Elmar . . . . .

detto per SUMMITAR . . . . .

Strumento ausiliare per riproduzioni

detto per rapporti 1:1,5 - 1:2 - 1:3

Strumento ausiliare per rapporto  
1:1 per Elmar 5 cm. . . . .

detto per SUMMITAR . . . . .

Apparecchio di messa a fuoco a  
soffietto . . . . .

Parasole allungabile . . . . .

Valigia con scompartimenti . . . . .

PAROLA  
TELEGRAFICA

PREZZO  
LIRE

Pooel 11.400

Poore 11.850

Xqioo 11.850

Viooh 28.300

Ebooh 950

Sbooi 6.400

Sftoo 9.500

Fokoschrom 8.300

Ceyoo 14.500

Cloom 3.350

Ziooq ( gratis )

Finot 720

Askoo 4.750

Nooky 19.000

Nookyhesum 19.000

Boowu 15.300

Behoo 9.250

Belun 7.200

Belun-Hesum 7.200

Uxoor-Hefar 38.500

Uzeoo 9.900

Uyooq 7.500



<b>VASCHETTE DA SVILUPPO</b>	PAROLA TELEGRAFICA	PREZZO LIRE
Modello luce giorno LEITZ-RON- DINAX . . . . .	Teooh	11.800
Modello per camera oscura per 300 cc . . . . .	Codro	3.500
idem per 500 cc . . . . .	Corun	6.000
<b>APPARECCHI DA INGRANDIMENTO</b>		
Modello messa a fuoco a mano per l'uso obiettivi Leitz . . .	Valoy	46.500
Modello automatico "Focomat 1 C,, Obiettivo 1:3,5 per detto . . .	Icoop	85.000
Torchietto 18x24 . . . . .	Dooit	27.000
Filtro arancione per detto . . .	Fooyp	14.000
Modello automatico "Focomat II A" completo di due obiettivi . . .	Foes	5.000
	Tvoor	246.000
<b>PROIETTORI PICCOLO FORMATO</b>		
Modello "PRADO 150" con lampada 150 w., obiettivo Hektor 8,5 e porta diapositive 5x5 cm. . . . .	Duuyo	41.850
Modello "PRADO 250,, . . . . con lampada 250 w., obiettivo Hektor 8,5 e porta diapositive 5x5 cm. . . . .	Udytuglass	58.000

**ERNST LEITZ - WETZLAR**

CONCESSIONARIA PER L'ITALIA

**IPPOLITO CATTANEO S. p. A. - GENOVA**

PIAZZA 5 LAMPADI 17-5