

Dott. Paul  
**WOLFF**  
RANCOFORTE  
s/Meno



Le mie impressioni  
con la LEICA

Considerato la diffusione ed il grande successo che l'apparecchio Leica ha avuto nei pochi anni della sua esistenza in commercio, riteniamo di fare cosa gradita a tutti quanti s'interessano di fotografia presentando loro una buona scelta dei lavori ottenuti con questo apparecchio. A tale fine abbiamo pregato il Signor Dott. Paul Wolff, noto fotografo-giornalista, di scegliere fra il suo ricco assortimento di fotografie Leica una serie di lavori che diano una prova delle molteplici possibilità conseguibili con la Leica stessa. Queste fotografie vengono ora presentate al pubblico con il titolo:

## „Le mie impressioni con la Leica“.

Ci lusinghiamo che questa esposizione incontri l'interesse che merita, e siamo convinti che essa genererà delle preziose iniziative.

Ernst Leitz, Wetzlar



**A** vendo io avuto la sorte di conoscere la Leica fino da quando essa si concretava e si sviluppava nelle mani di chi l'aveva ideata, ed essendo fra i primi possessori di questo apparecchio quando apparve sul mercato, mi sento un dovere di accennare brevemente a quanto ho sperimentato con questo piccolo apparecchio durante i 10 anni nei quali mi è sempre stato inseparabile compagno.

Realmente al principio quando i competenti in fotografia vedevano cavare di tasca questo piccolo ingrediente quasi se la ridevano, tanto più che, bisogna confessarlo, i risultati che si ottenevano non erano del tutto soddisfacenti. Si riconosceva però che la Leica rivoluzionava completamente le condizioni della fotografia; si constatava che con essa si era alleggeriti di molto peso, si vedeva che si trattava di un apparecchio di agevole maneggio. Si prevedevano anche tutte le possibilità realizzabili con questo procedimento fotografico completamente nuovo, pur non ottenendo sempre quei risultati che si riteneva di poter conseguire. Ma questo dipendeva dall'apparecchio o da altre cause?

Si potrebbe anche asserire che la Leica apparve troppo presto sul mercato, quando cioè non era ancora possibile lo sfruttamento di tutte le sue qualità ottiche. Anche la chimica fotografica non si era ancora dedicata alla produzione di materiale negativo di formato piccolo occorrente per la Leica.

Infatti con i primi negativi Leica non si possono ottenere che ingrandimenti medi, a meno che non ci si voglia accontentare di immagini mancanti di toni e di buoni effetti di luce.



---

Ma tutte queste condizioni cambiarono. La chimica fotografica comprendeva i nuovi bisogni e migliorava la produzione del suo materiale negativo adattandolo al nuovo procedimento. Il miglioramento tecnico nella lavorazione di questo materiale negativo continua sempre, per cui oggi il procedimento Leica è adottato da oltre 100.000 fedeli amatori della Leica stessa.

Ma intendiamoci bene, la Leica non è variata, essa conserva sempre tutte le sue qualità ottiche. Naturalmente vennero posti in commercio i vari e ben noti obbiettivi speciali, nonché gli apparecchi supplementari che completava il procedimento speciale Leica; ma l'apparecchio è sempre come era alla sua prima apparizione sul mercato, assolutamente inalterato, nulla essendo stato cambiato nel suo principio-base.

Chi come me ha continuamente seguito tutto lo sviluppo del procedimento Leica, può ben asserire trattarsi di un procedimento fotografico completamente nuovo che fa epoca nell'arte della fotografia. — Tutto quello che al principio si prevedeva di poter ottenere con la Leica, ma che però si riteneva ben difficile di poter realmente conseguire, si è oggi avverato. Per esempio si sarebbe riso se qualcuno avesse detto di prevedere che una fotografia Leica sarebbe stata ingrandita fino a m.  $2 \times 3$ ; eppure anche questo oggi si è avverato. — Poco tempo fa nello Stand di una Esposizione ho esposto un ingrandimento di dette dimensioni ottenuto direttamente da un negativo Leica, e nessuno avrebbe mai immaginato che questo lavoro avesse origine da un tale piccolissimo negativo. — Il Nordd. Lloyd l'anno scorso ha fatto tutta la sua pubblicità per i viaggi atlantici pubblicando sui manifesti ingrandimenti di fotografie Leica da negativi da me forniti. Questa è la prova del progresso fatto dal procedimento Leica.

---



---

La Leica non è certamente un apparecchio fotografico qualunque; non si deve dimenticare, come forse tanti che la posseggono dimenticano, che essa non serve solo per rendere facile la presa di fotografie, poichè considerandola solo da questo punto essa non viene apprezzata tanto quanto merita. Il suo valore è anche in ben altri campi, e nemmeno devesi dimenticare che le esperienze fatte con lastre e film di formato grande non possono sorpassare il formato piccolo che possiede requisiti speciali.

Non si può nemmeno poi ammettere che i negativi Leica vengano sviluppati in qualunque sviluppo (come si usava per il passato) lasciandoveli fino ad operazione finita. In questo caso è meglio non lavorare con la Leica.

Ma quando si ha imparato a lavorare bene — e ciò è molto semplice — si resta meravigliati delle innumerevoli possibilità conseguibili con il procedimento Leica. Anch'io ho imparato a dovere, ed oggi, quando ho fra le mani questo piccolo apparecchio, sono in grado di stabilire perfettamente se con esso potrò raggiungere lo scopo desiderato; poichè da quando conosco la Leica e tutte le sue possibilità, essa mi è compagna inseparabile dappertutto, e nei viaggi in ogni parte del mondo essa fa sempre il suo dovere: in alta montagna, nelle valli, in aereo, sul mare, nelle sale di operazioni chirurgiche, nelle officine. L'uso senza e con il cavalletto, e nello studio fotografico mi è di grande aiuto. — Se oggi qualcuno mi domandasse se realmente la Leica è l'apparecchio universale da tanto tempo desiderato, non risponderei con un assoluto "sì", ma nemmeno con un assoluto "no". Posso pensare a qualche problema che forse potrebbe essere meglio risolto con un altro apparecchio, ma di questi ve ne sono ormai pochissimi, ed il continuo ed illimitato perfezionamento di tutto il pro-

---

cedimento Leica rendono questo apparecchio sempre più ricercato da tutti.

Fra i mille e mille negativi Leica ne ho scelti 200 a comprova di quanto ho asserito sopra. Queste 200 fotografie esposte non sono tutte di prese recenti; pensatamente ne ho anche scelto di quelle non recenti onde l'osservatore possa fare i necessari confronti. Dopo questo esame egli penserà certo diversamente della sua Leica, e chi non possiede ancora questo apparecchio diverrà certamente un ammiratore del procedimento Leica, e dirà a se stesso: "tutto questo voglio imparare a farlo anch'io".

### **Si prega notare**

che come ultimi quadri di questa esposizione vi sono **le copie originali** di tutte le fotografie esposte. — Desiderando schiarimenti pregasi indicare il numero della fotografia grande esposta che corrisponde a quello della fotografia originale segnato al lato sinistro di essa, nonchè il numero d'archivio indicato sul lato destro della copia originale. — In questo modo ci sarà facile fornire tutte le informazioni desiderate.





Fotografia 11

Gita serale sui campi

# GRUPPO 1

## IL PAESAGGIO

Soggetto	Numero d'archivio	Obbiettivo	Dia-framma	Schermo giallo	Tempo di posa	Osservazioni
1 La nuvola	L. 98/38	Elmar f. 5 cm.	F : 4,5	medio	1/40	
2 Il "Föhn" si avvanza	L. 98/13	Elmar f. 5 cm.	F : 6,3	medio	1/30	
3 Nuvole d'estate	L. 98/62	Elmar f. 5 cm.	F : 6,3	medio	1/30	
4 All'aratro	L. 167/11	Elmar f. 5 cm.	F : 6,3	medio	1/40	
5 Ritorno	L. 180/18	Elmar f. 5 cm.	F : 4,5	medio	1/40	
6 Ritorno dal campo	L. 180/19	Elmar f. 5 cm.	F : 4,5	medio	1/30	
7 Föhn	L. 224/53	Elmar f. 5 cm.	F : 4,5	medio	1/40	
8 Sul fiume Weser (presa dall'aeroplano)	L. 348a/60	Elmar f. 5 cm.	F : 6,3	chiaro	1/60	
9 Prima del taglio	L. 354/17	Elmar f. 5 cm.	F : 6,3	medio	1/40	
10 Giornata d'estate	L. 354/36	Elmar f. 5 cm.	F : 6,3	chiaro	1/40	
11 Gita di sera	L. 354/54	Elmar f. 3,5 cm.	F : 4,5	Lifa P. 100	1/30	
12 Valle Lauterbrunn	L. 386/15	Elmar f. 5 cm.	F : 6,3	chiaro	1/30	
13 Nei Pirenei	L. 420/9	Elmar f. 5 cm.	F : 6,3	medio	1/40	
14 Lago di Lugano	L. 521/45	Elmar f. 5 cm.	F : 6,3	medio	1/30	
15 Primavera	L. 521/64	Elmar f. 5 cm.	F : 6,3	Lifa P. 100	1/30	
16 Gabbiani	L. 585/36	Elmar f. 5 cm.	F : 6,3	Lifa P. 100	1/60	





Fotografia 32

**Magnolie**

# GRUPPO 2

## FIGURE, RITRATTI E FOTOGRAFIE DI BAMBINI

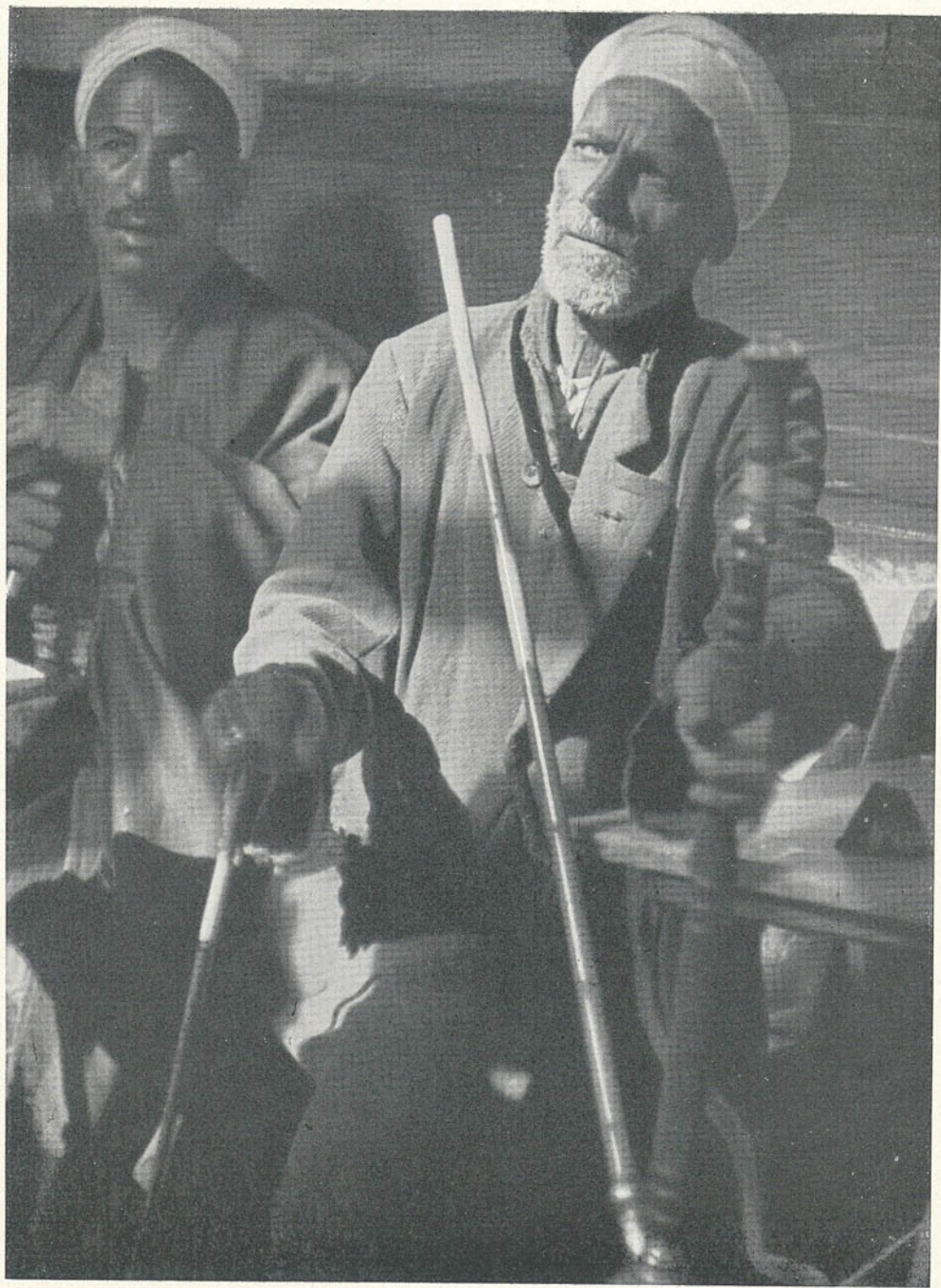
Soggetto	Numero d'archivio	Obiettivo	Diaframma	Schermo giallo	Tempo di posa	Osservazioni
17 Studio di Bambino	L. 253/4	Elmar f. 5 cm.	F : 4,5	—	1/30	Luce artificiale
18 Egli viene!	L. 301/27	Hektor f. 5 cm.	F : 2,5	—	1/20	
19 Studio di testa	L. 332/55	Elmar f. 5 cm.	F : 4,5	—	1/30	
20 Bambini nel bagno	L. 338/1	Elmar f. 5 cm.	F : 3,5	—	1/40	Luce artificiale
21 Donna della Foresta Nera	L. 341/71	Elmar f. 5 cm.	F : 6,3	chiaro	1/60	
22 Giornata caldissima	L. 345/16	Elmar f. 5 cm.	F : 6,3	—	1/60	
23 Nel bacino	L. 346/39	Elmar f. 5 cm.	F : 4,5	—	1/60	
24 Studio di testa; uomo di mare del sud	L. 369/2	Elmar f. 5 cm.	F : 4,5	—	1/30	
25 Divertimento al sole dell'alta montagna	L. 475/60	Elmar f. 5 cm.	F : 6,3	U. V.	1/30	
26 Studio contro luce	L. 475/18	Elmar f. 5 cm.	F : 6,3	U. V.	1/40	
27 Nel ristorante-giardino del S/S "Columbus"	L. 483/21	Elmar f. 5 cm.	F : 4,5	—		1 lampo Vacu Osram
28 Cabina I classe del S/S "Columbus"	L. 483/56	Elmar f. 3,5 cm.	F : 4,5	—		Lampo Osram Vacu
29 Operai di galleria, ferrovie svizzere	L. 504/49	Elmar f. 5 cm.	F : 4,5	—	1/40	



# GRUPPO 2

## FIGURE, RITRATTI E FOTOGRAFIE DI BAMBINI

Soggetto	Numero d'archivio	Obbiettivo	Dia-framma	Schermo giallo	Tempo di posa	Osservazioni
30 Bolle di sapone	L. 601/7	Elmar f. 5 cm.	F : 6,3	—	1/40	Luce artificiale materiale pancromatico
31 Lettera ai genitori	L. 618/82	Elmar f. 3,5 cm.	F : 4,5	—	1/30	Materiale pancromatico
32 Magnolie	L. 638/21	Elmar f. 5 cm.	F : 6,3	—	1/30	
33 Barmixer	L. 392/4	Elmar f. 5 cm.	F : 6,3	—		Osram Vacu Blits
34 Operai in cantina	L. 392/5	Elmar f. 5 cm.	F : 6,3	—		Osram Vacu Blits
35 Nella serra	L. 600/53	Elmar f. 5 cm.	F : 4,5	—	1/20	
36 "Nero bianco" studio di testa	L. 673/3	Elmar f. 5 cm.	F : 3,5	Lifa P. 100	1/60	
37 Alla spiaggia	L. 671/1	Elmar f. 5 cm.	F : 3,5	chiaro	1/100	



**Cairo: in un caffè arabo**

**Fotografia 56**



# GRUPPO 3

## VIAGGI E GITE

Soggetto	Numero d'archivio	Obbiettivo	Dia-framma	Schermo giallo	Tempo di posa	Osservazioni
38 Francoforte s/Meno "Römerberg"	L. 34/130	Elmar f. 5 cm.	F : 4,5	—	1/30	
39 Atrio di stazione	L. 83/26	Elmar f. 5 cm.	F : 3,5	—	1/20	
40 Navicella	L. 143/23	Elmar f. 5 cm.	F : 4,5	—	1/40	
41 Helgoland	L. 153/22	Elmar f. 5 cm.	F : 4,5	—	1/40	
42 Processione a S. Veit (Tirolo)	L. 223/22	Elmar f. 3,5 cm.	F : 6,3	chiaro	1/40	
43 Camera d'albergo nel Tirolo	L. 278/5	Elmar f. 5 cm.	F : 3,5	—	1/20	
44 Gigante del Municipio di Brema	L. 349/25	Elmar f. 3,5 cm.	F : 4,5	—	1/30	
45 Sulla Mosa	L. 360/35	Elmar f. 5 cm.	F : 6,3	medio	1/40	
46 Negli alti Pirenei	L. 420/38	Elmar f. 5 cm.	F : 6,3	chiaro	1/60	
47 Negli alti Pirenei	L. 421/48	Elmar f. 5 cm.	F : 6,3	U. V.	1/60	
48 Nei giardini papali di Avignone	L. 424/16	Elmar f. 5 cm.	F : 6,3	chiaro	1/30	
49 Vapori della zolfatara presso Napoli	L. 448/6	Elmar f. 5 cm.	F : 6,3	—	1/30	
50 Colonnato di S. Paolo a Roma	L. 458/32	Elmar f. 3,5 cm.	F : 6,3	—	1/40	
51 Fontana sulla Piazza S. Pietro a Roma	L. 459/35	Elmar f. 3,5 cm.	F : 4,5	medio	1/40	
52 Sul ponte del S/S "Columbus"	L. 482/54	Elmar f. 3,5 cm.	F : 6,3	medio	1/40	

# GRUPPO 3

## V I A G G I E G I T E

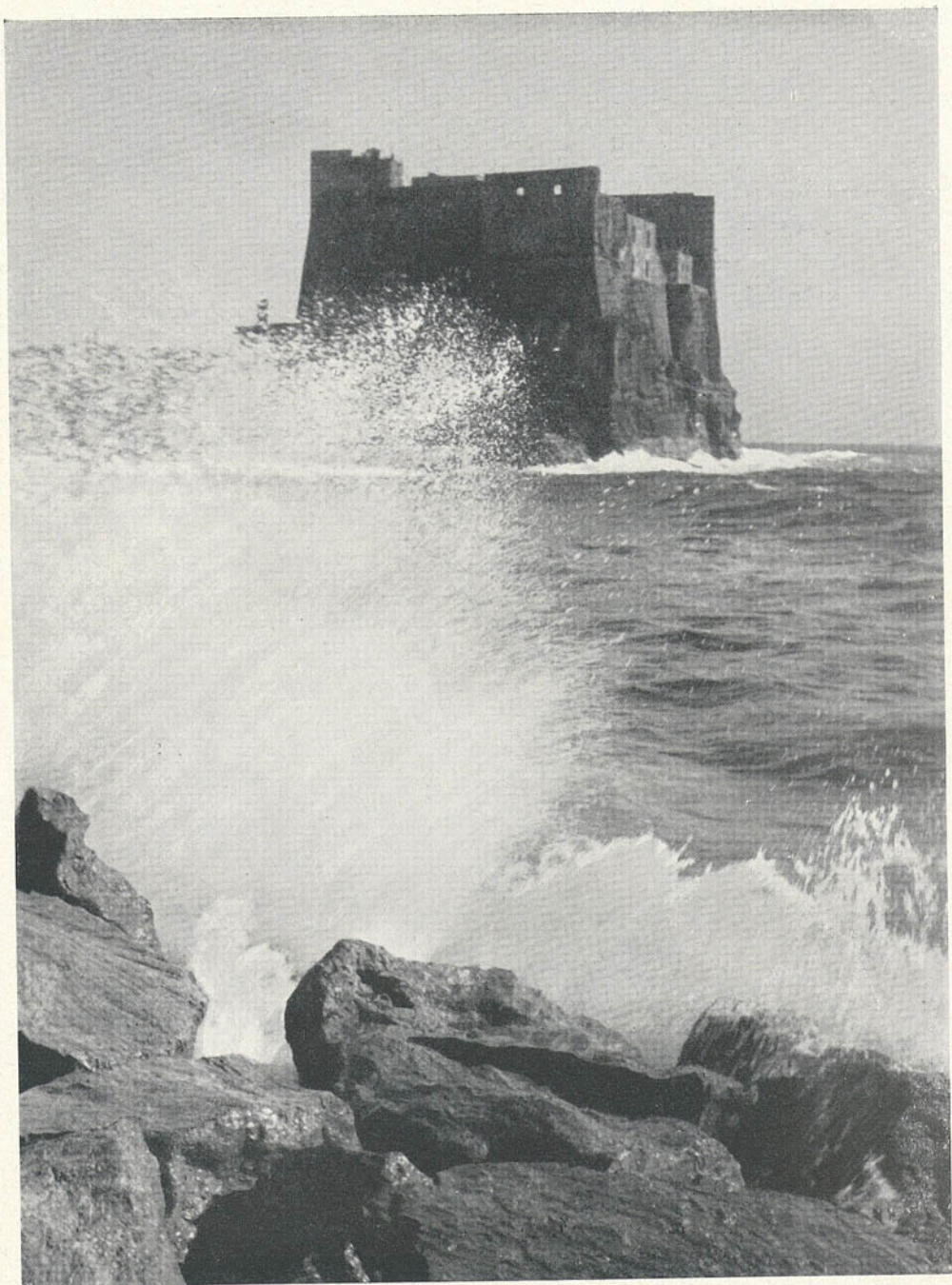
Soggetto	Numero d'archivio	Obbiettivo	Dia-framma	Schermo giallo	Tempo di posa	Osservazioni
53 Al Cairo	L. 487/5	Elmar f. 3,5 cm.	F : 4,5	—	1/40	
54 Cairo (Moschea Gami Ibn Tulun	L. 487/23	Elmar f. 3,5 cm.	F : 3,5	—	1/30	
55 Cairo antico	L. 487/47	Elmar f. 3,5 cm.	F : 4,5	—	1/60	
56 Cairo. In un Caffè arabo	L. 488/99	Elmar f. 5 cm.	F : 3,5	—	1/20	
57 Davanti ad un Bazar al Cairo	L. 488/126	Elmar f. 5 cm.	F : 6,3	—	1/40	
58 Nei Bazar del Cairo	L. 488/127	Hektor f. 5 cm.	F : 2,5	—	1/30	
59 Cavalcata su Camello	L. 490/53	Elmar f. 5 cm.	F : 6,3	chiaro	1/40	
60 Sosta nel Deserto	L. 490/57	Elmar f. 5 cm.	F : 6,3	chiaro	1/40	
61 Gerusalemme	L. 493/58	Hektor f. 5 cm.	F : 2,5	—	1/20	
62 Atene: Colonna del tempio Zeuscon vista sull'Acropoli	L. 495/133	Elmar f. 3,5 cm.	F : 6,3	chiaro	1/40	
63 Venezia: Vista della Piazza S. Marco dal Campanile	L. 497/56	Elmar f. 3,5 cm.	F : 6,3	Lifa P. 100	1/40	
64 Statua di Eva nel Palazzo dei Dogi a Venezia	L. 497/67	Tele-Obb. Elmar f. 13,5 cm.	F : 6,3	—	1/40	N. B. piccolo plastico in bronzo, fotografabile solo a grande distanza.



# GRUPPO 3

## V I A G G I E G I T E

Soggetto	Numero d'archivio	Obbiettivo	Diaframma	Schermo giallo	Tempo di posa	Osservazioni
65 Vista sulla piazzetta dalla Chiesa di S. Marco	L. 497/88	Elmar f. 3,5 cm.	F : 6,3	—	1/60	
66 Piazza S. Marco di Venezia	L. 497/147	Elmar f. 3,5 cm.	F : 6,3	Lifa P. 100	1/60	
67 Venezia	L. 499/13	Elmar f. 5 cm.	F : 4,5	—	1/100	
68 Infrangimento delle onde al molo di Napoli	L. 451/82	Elmar f. 5 cm.	F : 4,5	—	1/100	
69 Nel porto di Napoli	L. 453/4	Elmar f. 5 cm.	F : 6,3	—	1/60	
70 Roma: Piazza Venezia	L. 456/6	Elmar f. 3,5 cm.	F : 6,3	—	1/60	
71 Roma: Piazza S. Pietro	L. 459/63	Elmar f. 3,5 cm.	F : 6,3	chiaro	1/40	
72 Napoli	L. 461/108	Elmar f. 5 cm.	F : 4,5	—	1/40	
73 Ramiere a Napoli	L. 465/5	Elmar f. 5 cm.	F : 4,5	—	1/30	
74 Venezia, Chiesa di S. Marco, lato Sud	L. 497/80	Elmar f. 3,5 cm.	F : 6,3	Lifa P. 100	1/40	
75 Al Lago di Lugano	L. 508/72	Elmar f. 5 cm.	F : 6,3	chiaro	1/60	
76 Al Lago di Lugano	L. 513/15	Elmar f. 5 cm.	F : 6,3	chiaro	1/40	
77 Cappella di Minisio presso Locarno	L. 519/72	Elmar f. 5 cm.	F : 6,3	chiaro	1/30	
78 Passeggiata sulla riva del Lago di Lugano	L. 519/86	Elmar f. 5 cm.	F : 6,3	chiaro	1/40	
79 In gita (bivio)	L. 568/34	Elmar f. 5 cm.	F : 6,3	Lifa P. 100	1/60	



**Infrangimento delle onde  
al molo di Napoli**

**Fotografia 68**



# GRUPPO 3

## VIAGGIEGITE

Soggetto	Numero d'archivio	Obbiettivo	Diaframma	Schermo giallo	Tempo di posa	Osservazioni
80 Sul ponte del S/S Bremen	L. 578/39	Elmar f. 3,5 cm.	F : 6,3	Lifa P. 100	1/60	
81 New York 5a strada	L. 588/53	Elmar f. 3,5 cm.	F : 6,3	Lifa P. 100	1/30	
82 Grattacieli	L. 588/65	Elmar f. 3,5 cm.	F : 6,3	Lifa P. 100	1/30	
83 New York	L. 589/55	Elmar f. 3,5 cm.	F : 6,3	Lifa P. 100	1/40	
84 New York Times Square, presa di notte	L. 591/8	Hektor f. 5 cm.	F : 2,5	—	1/30	Pellicola pancromatica
85 New York, première al cine, presa di notte	L. 591/29	Hektor f. 5 cm.	F : 2,5	—	1/20	Pellicola pancromatica
86 Brema, figura al portale del Duomo	L. 592/71	Elmar f. 5 cm.	F : 4,5	—	1/30	
87 Gita allegra	L. 482/63	Elmar f. 5 cm.	F : 6,3	—	1/60	Pellicola pancromatica
88 Partenza del S/S "Europa"	L. 348/94	Elmar f. 5 cm.	F : 4,5	—	1/40	
89 Mattino in Domenica	L. 641/15	Elmar f. 3,5 cm.	F : 6,3	—	1/40	
90 Davanti al Duomo di Las Palmas (Isole Canarie)	L. 654/2	Elmar f. 3,5 cm.	F : 3,5	Lifa P. 100	1/40	
91 Giardinetto in campagna a Los Llanos (Las Palmas)	L. 655/4	Elmar f. 5 cm.	F : 3,5	chiaro	1/40	
92 Cavalcata verso il grande Cratere (Las Palmas)	L. 661/3	Elmar f. 5 cm.	F : 3,5	chiaro	1/40	
93 Palme a Las Palmas	L. 672/2	Elmar f. 5 cm.	F : 4,5	Lifa P. 100	1/40	

# GRUPPO 4

## LE STAGIONI – ALTA MONTAGNA

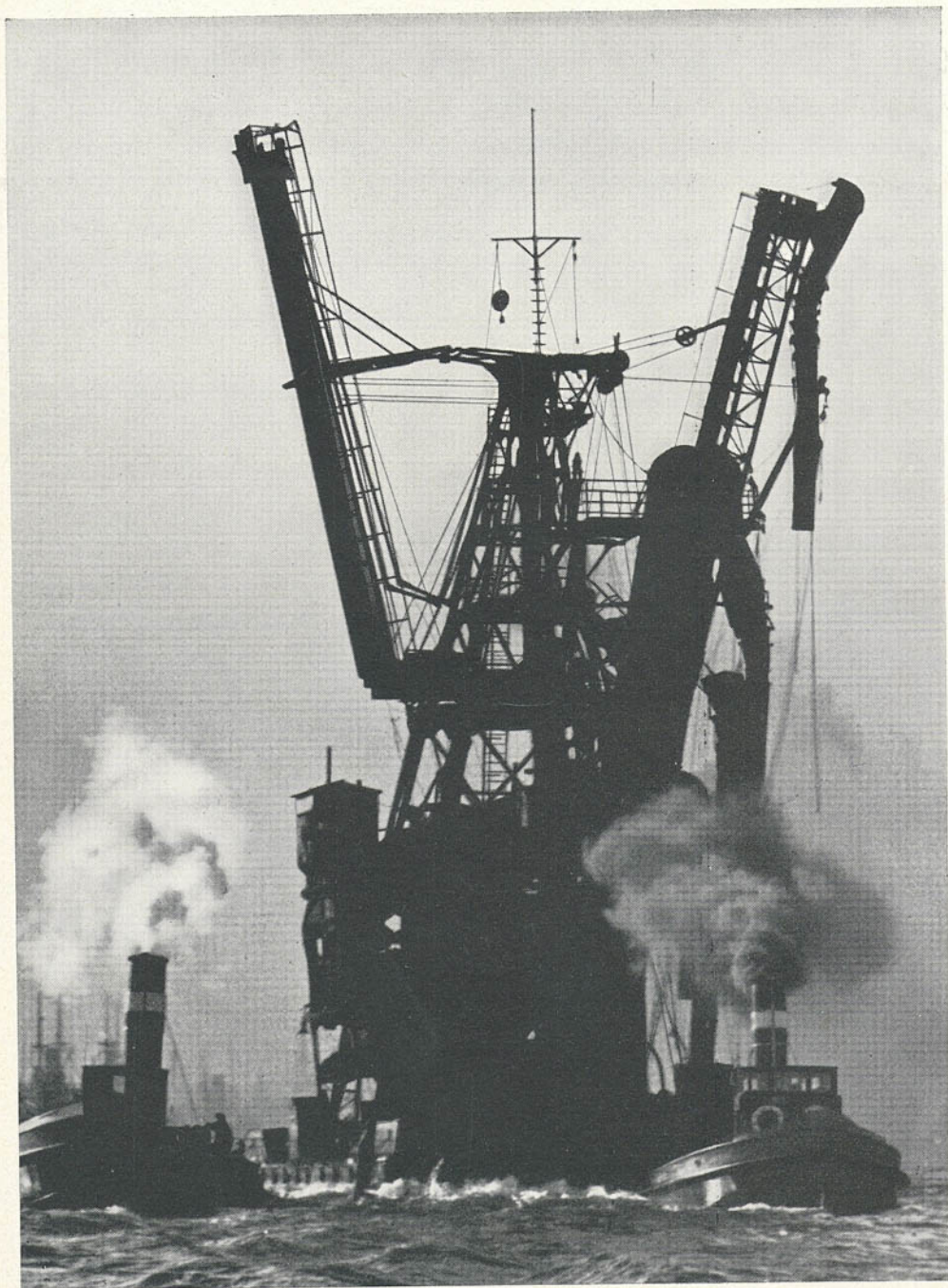
Soggetto	Numero d'archivio	Obbiettivo	Diaframma	Schermo giallo	Tempo di posa	Osservazioni
94 Visita alla greppia del Bambino	L. 34/40	Elmar f. 5 cm.	F : 3,5	—	1/60	
95 Mattinata invernale in città	L. 85/65	Hektor f. 5 cm.	F : 2,5	—	1/20	
96 Gita invernale	L. 85/82	Elmar f. 5 cm.	F : 3,5	—	1/30	
97 Piazza del Parco di notte	L. 173/22	Elmar f. 5 cm.	F : 4,5	—	1	Su cavalletto; pellicola pancrom.
98 Nevicata in una grande città	L. 282/22	Hektor f. 5 cm.	F : 2,5	—	1/30	
99 Nevicata	L. 292/38	Elmar f. 5 cm.	F : 6,3	U. V.	1/30	
100 Nebbia sui ghiacciai Guggi	L. 387/75	Elmar f. 5 cm.	F : 8	U. V.	1/60	
101 Nel Jungfrauoch	L. 393/64	Elmar f. 5 cm.	F : 6,3	U. V.	1/60	
102 Vetta del "Mönch"	L. 401/9	Elmar f. 13,5 cm.	F : 8	U. V.	1/60	
103 Rotthorn e Rottalsattel del Jungfrauoch	L. 401/79	Elmar f. 5 cm.	F : 8	U. V.	1/60	
104 Übungshang	L. 470/36	Elmar f. 5 cm.	F : 8	U. V.	1/60	
105 Tempesta di neve	L. 85/16	Elmar f. 5 cm.	F : 3,5	—	1/40	



# GRUPPO 4

## LE STAGIONI – ALTA MONTAGNA

Soggetto	Numero d'archivio	Obbiettivo	Diaframma	Schermo giallo	Tempo di posa	Osservazioni
106 Eppstein i. T.	L. 88/12	Elmar f. 5 cm.	F : 3,5	—	1/20	
107 Giornata invernale	L. 88/75	Elmar f. 5 cm.	F : 6,3	medio	1/30	
108 Autunno	L. 162/172	Elmar f. 5 cm.	F : 3,5	—	1/40	
109 Guardando fuori da una finestra	L. 301/2	Elmar f. 3,5 cm.	F : 6,3	—	1/20	
110 Pioggia e neve	L. 306/6	Elmar f. 5 cm.	F : 3,5	—	1/20	Resa morbida artificialmente
111 Grandinata	L. 309/1	Elmar f. 5 cm.	F : 3,5	—	1/20	Resa morbida artificialmente
112 La "Ochsenscharte" nella Silvretta	L. 468/1	Elmar f. 5 cm.	F : 4,5	U. V.	1/100	
113 Presso la capanna di Heilbronn (Tirolo)	L. 471/58	Elmar f. 5 cm.	F : 4,5	U. V.	1/60	
114 Estate	L. 670/6	Elmar f. 5 cm.	F : 3,5	—	1/200	Pellicole pancrom.



**Grue galleggianti  
nel porto di Amburgo**

**Fotografia 143**



Soggetto	Numero d'archivio	Obbiettivo	Dia-framma	Schermo giallo	Tempo di posa	Osservazioni
115 Arrivo dello Zeppelin	L. 45/43	Elmar f. 3,5 cm.	F : 6,3	—	1/30	
116 Prima della partenza	L. 83/25	Elmar f. 5 cm.	F : 3,5	—	1/20	
117 Partenza	L. 83/142	Elmar f. 5 cm.	F : 3,5	—	1/60	
118 Lavoratore della strada	L. 98/54	Elmar f. 5 cm.	F : 6,3	medio	1/30	
119 Stazione	L. 191/62	Elmar f. 5 cm.	F : 4,5	chiaro	1/20	
120 Barriera	L. 191/130	Elmar f. 3,5 cm.	F : 6,3	—	1/60	
121 Aereo in arrivo	L. 217/92	Elmar f. 5 cm.	F : 6,3	—	1/30	
122 Fonderia per ghisa	L. 236/1	Elmar f. 5 cm.	F : 3,5	—	1/30	
123 Al Lago Grimsel Stau	L. 391/76	Elmar f. 3,5 cm.	F : 6,3	chiaro	1/40	
124 Prima della partenza per New York, aereo sul Bremen	L. 584/2	Teleobb. Elmar f. 10,5 cm.	F : 6,3	—	1/60	
125 Prima dell'arrivo a New York	L. 587/24	Elmar f. 3,5 cm.	F : 6,3	—	1/40	
126 Conduttore della Locomotiva Gottard delle ferrovie svizzere	L. 613/79	Elmar f. 3,5 cm.	F : 6,3	—		Luce del giorno 1° lampo Vacublitz

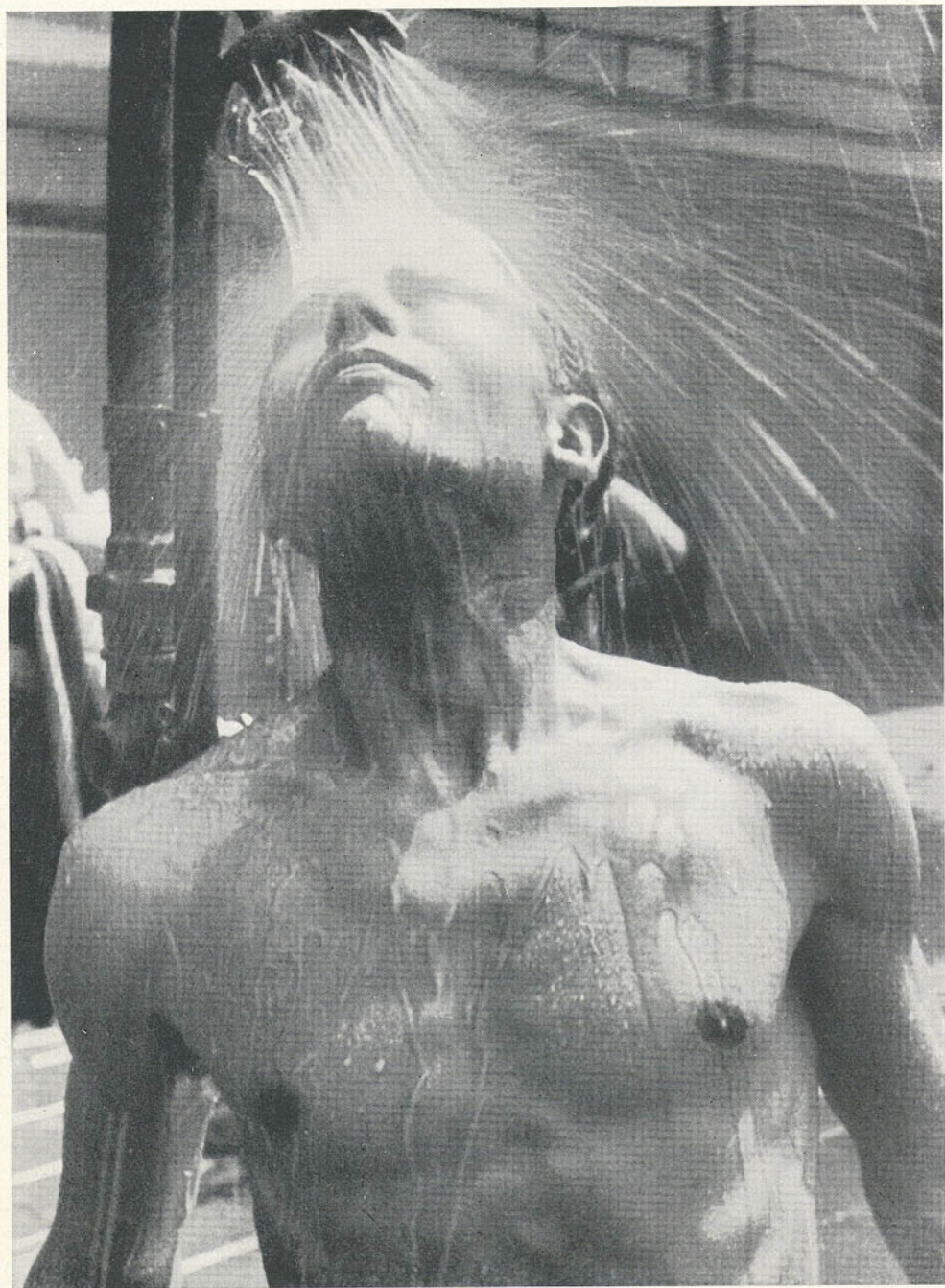
Soggetto	Numero d'archivio	Obiettivo	Diaframma	Schermo giallo	Tempo di posa	Osservazioni
127 Lubrificazione di una Locomotiva elettrica, ferrovie svizzere	L. 613/55	Elmar f. 3,5 cm.	F : 4,5	—		1 lampo Vacublitz
128 Al telaio	L. 619/1	Elmar f. 3,5 cm.	F : 6,3	—		Luce del giorno 1 Vacu Blitz
129 Operaio di Caseificio	L. 620/17	Elmar f. 3,5 cm.	F : 6,3	—		Come sopra
130 Stabilimento "Shell" in Harburg/Elbe	L. 627/17	Elmar f. 3,5 cm.	F : 6,3	—	1/40	
131 Impianto per lubrificazione-raffinazione nello Stabilimento Shell di Amburgo	L. 631/39	Elmar f. 3,5 cm.	F : 6,3	—	4	Su cavalletto
132 Vista del porto di Amburgo dallo Stabilimento Shell di Amburgo	L. 633/8	Elmar f. 3,5 cm.	F : 6,3	Lifa P. 100	1/40	
133 Il Ponte sul Reno a Colonia	L. 58a/36	Elmar f. 5 cm.	F : 4,5	—	1/40	
134 Rifornimento di carbone a Locomotiva	L. 83/131	Elmar f. 5 cm.	F : 3,5	—	1/20	
135 Vapore da carico sul Reno	L. 95/54	Elmar f. 5 cm.	F : 4,5	—	1/40	Reso morbido artificialmente
136 Andata al lavoro	L. 316/4	Elmar f. 3,5 cm.	F : 6,3	—	1/60	
137 La "Europa"	L. 348/73	Elmar f. 5 cm.	F : 6,3	chiaro	1/40	
138 Stabilimento Shell a Harburg/Elbe	L. 628/83	Elmar f. 3,5 cm.	F : 6,3	—	1/30	



# GRUPPO 5

## INDUSTRIA E TECNICA

Soggetto	Numero d'archivio	Obiettivo	Diaframma	Schermo giallo	Tempo di posa	Osservazioni
139 Impianto distillazione Benzina nello stabilimento Shell di Harburg-Wilhelmsburg	L. 630/22	Elmar f. 3,5 cm.	F : 6,3	Lifa P. 100	1/30	Su cavelletto pellicola pancrom.
140 Montatore di macchine	L. 631/67	Elmar f. 5 cm.	F : 6,3	—	4	
141 Nel porto di Amburgo	L. 633/18	Elmar f. 3,5 cm.	F : 6,3	—	1/60	
142 Navi in demolizione presso Blohm & Voss di Amburgo	L. 634/8	Elmar f. 3,5 cm.	F : 6,3	chiaro	1/40	
143 Grue galleggianti nel porto di Amburgo	L. 634/20	Elmar f. 10,5 cm.	F : 6,3	—	1/60	
144 Raschiamento di un vapore	L. 634/70	Elmar f. 3,5 cm.	F : 6,3	—	1/40	



**Sotto la doccia**

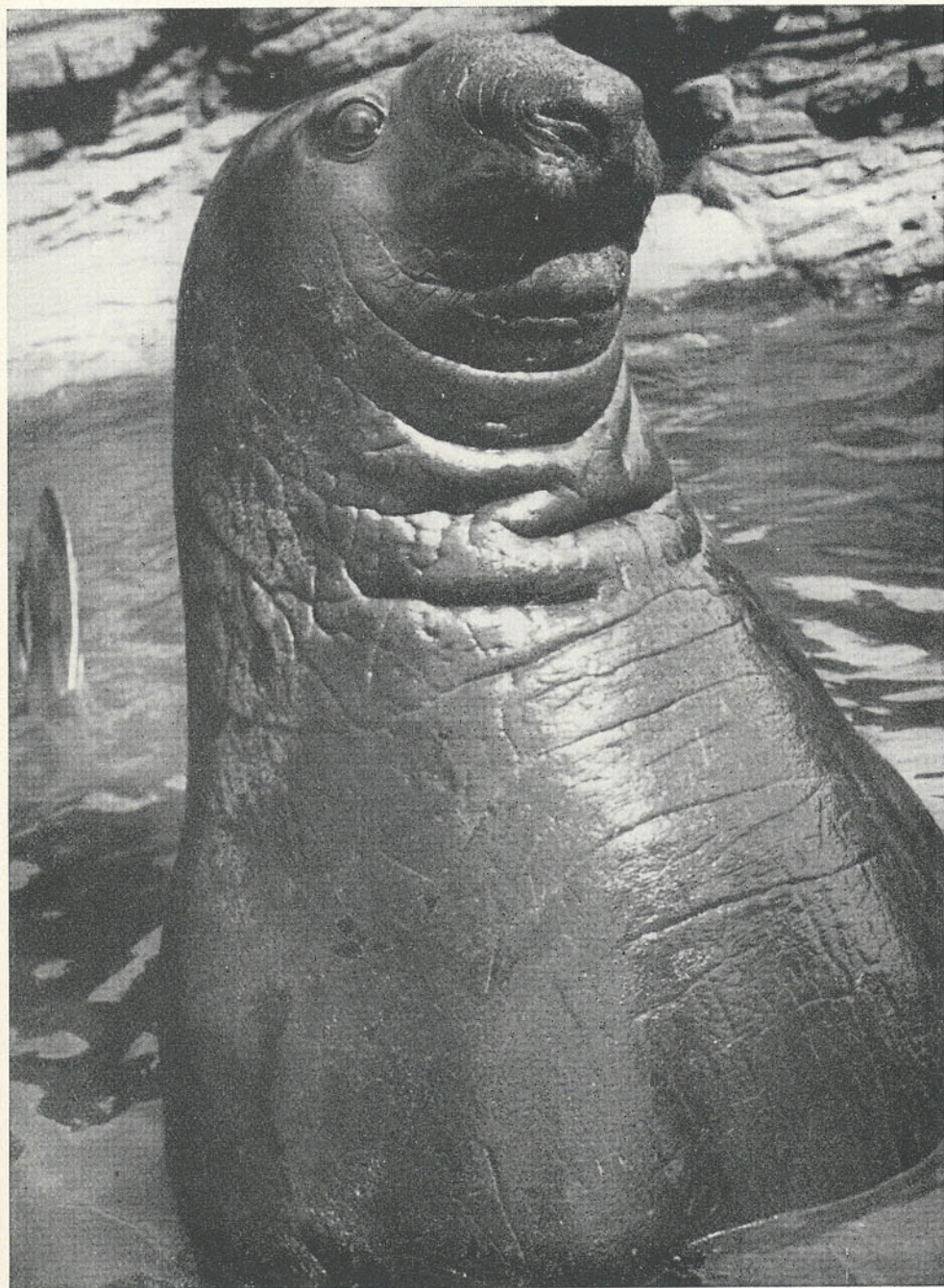
**Fotografia 145**



# GRUPPO 6

## S P O R T E D A L T R O

Soggetto	Numero d'archivio	Obbiettivo	Diaframma	Schermo giallo	Tempo di posa	Osservazioni
145 Sotto la doccia	L. 122/56	Elmar f. 5 cm.	F : 4,5	—	1/100	
146 Prima di un campionato	L. 181/12	Elmar f. 5 cm.	F : 6,3	—	1/30	
147 Voltaggio	L. 195/11	Elmar f. 5 cm.	F : 4,5	chiaro	1/200	
148 Neve finissima controluce	L. 195/27	Elmar f. 5 cm.	F : 6,3	medio	1/60	
149 Radio-Reportage	L. 212/91	Elmar f. 5 cm.	F : 4,5	—	1/40	
150 Rhönrad	L. 218/36	Elmar f. 5 cm.	F : 4,5	medio	1/30	
151 Sulla spiaggia	L. 331/96	Elmar f. 3,5 cm.	F : 6,3	chiaro	1/30	
152 Davanti alla tenda	L. 331/117	Elmar f. 5 cm.	F : 6,3	—	1/30	
153 Partenza per volo a vela	L. 339/28	Elmar f. 5 cm.	F : 4,5	Lifa P. 100	1/100	
154 Al bagno	L. 345/10	Elmar f. 5 cm.	F : 4,5	—	1/100	
155 Sul Lago di Lugano	L. 508/64	Elmar f. 5 cm.	F : 6,3	chiaro	1/60	
156 Al Lago di Como	L. 509/61	Elmar f. 5 cm.	F : 6,3	chiaro	1/40	
157 In viaggio	L. 534/33	Elmar f. 5 cm.	F : 4,5	chiaro	1/60	
158 Incontro	L. 570/48	Elmar f. 3,5 cm.	F : 6,3	U. V.	1/100	
159 Giuochi a bordo del Bremen	L. 581/34	Elmar f. 3,5 cm.	F : 6,3	Lifa P. 100	1/100	



**Elefante marino**

**Fotografia 170**



## GRUPPO 7

## ANIMALI E PIANTE

Soggetto	Numero d'archivio	Obbiettivo	Dia-framma	Schermo giallo	Tempo di posa	Osservazioni
160 Pavone bianco nel giardino zoologico di Francoforte	L. 129/49	Elmar f. 5 cm.	F : 4,5	—	1/60	
161 Zebra, giardino zool. di Berlino	L. 138/9	Elmar f. 5 cm.	F : 4,5	—	1/40	
162 Cavalla con puledro	L. 144/38	Elmar f. 5 cm.	F : 4,5	—	1/60	
163 S. Bernardo	L. 329/16	Elmar f. 5 cm.	F : 4,5	—	1/40	
164 Teste di cavalli	L. 354/33	Elmar f. 5 cm.	F : 6,3	chiaro	1/40	
165 Bärenklau in fiore	L. 355/38	Elmar f. 5 cm.	F : 6,3	medio	1/30	
166 Mercato di cammelli	L. 491/94	Elmar f. 3,5 cm.	F : 6,3	medio	1/40	
167 Girasole	L. 505/31	Elmar f. 5 cm.	F : 6,3	chiaro	1/30	pellicola pancrom.
168 "Lieschen" nel giardino zoologico di Francoforte	L. 123/12	Elmar f. 5 cm.	F : 4,5	—	1/30	
169 Elefanti marini	L. 133/24	Elmar f. 5 cm.	F : 6,3	—	1/60	
170 Elefante marino, parco zool. di Hagenbeck	L. 133/70	Elmar f. 5 cm.	F : 4,5	—	1/60	
171 Pinguino reale, Hagenbeck	L. 134/22	Elmar f. 5 cm.	F : 6,3	—	1/40	
172 Aloe a Las Palmas	L. 656/11	Elmar f. 5 cm.	F : 4,5	chiaro	1/40	
173 Fiore di banana Las Palmas	L. 662/1	Elmar f. 5 cm.	F : 4,5	chiaro	1/20	
174 Gatti	L. 367/8	Elmar f. 5 cm.	F : 4,5	—	1/20	



**Angola nella sala  
da ballo dell S/S "Bremen"**

**Fotografia 192**



## GRUPPO 8

## I S T A N T A N E E

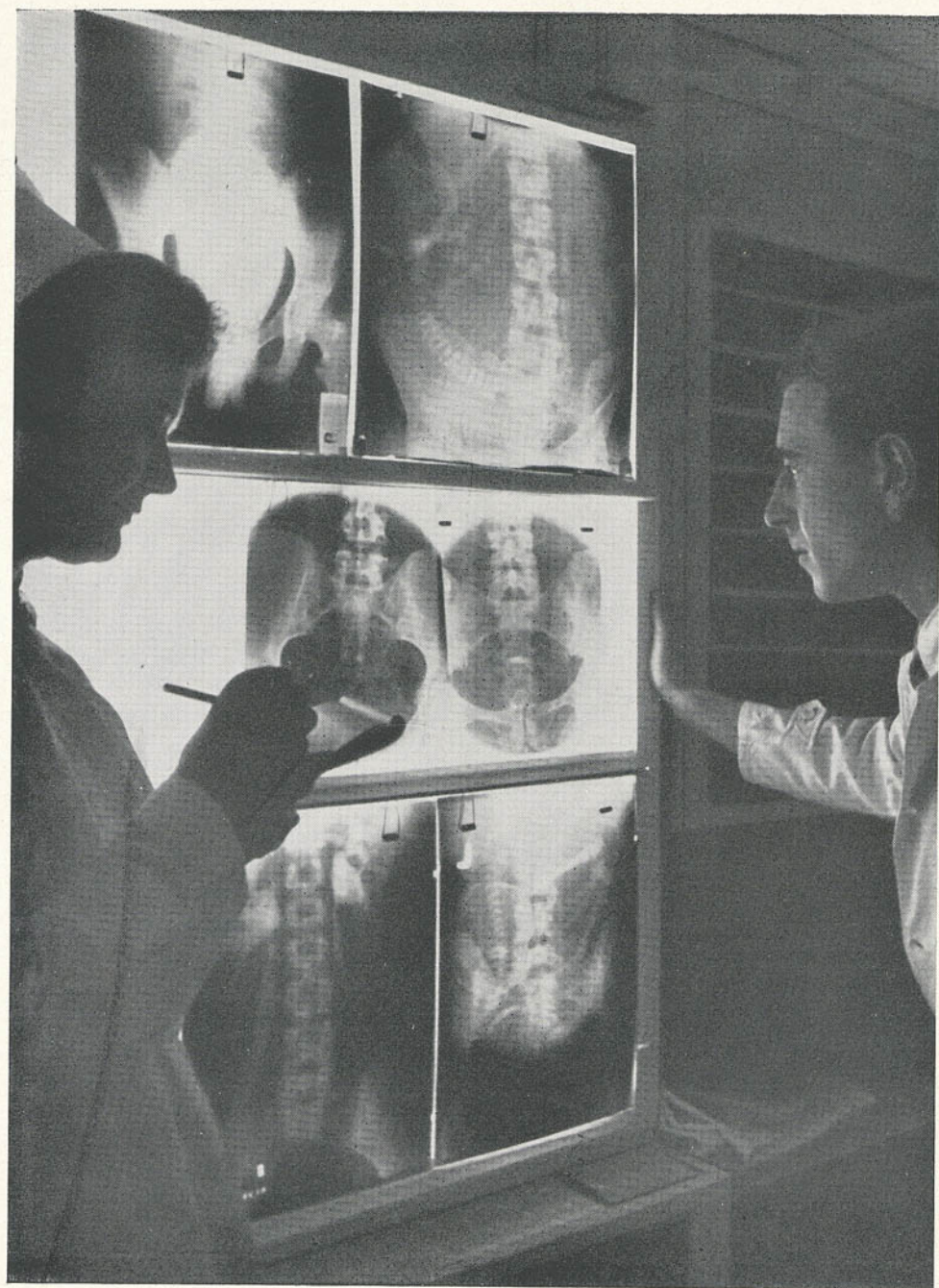
Soggetto	Numero d'archivio	Obbiettivo	Dia-framma	Schermo giallo	Tempo di posa	Osservazioni
175 Pioggia	L. 174/136	Elmar f. 5 cm.	F : 3,5	—	1/60	
176 Entusiasmo per il Football	L. 181/51	Elmar f. 5 cm.	F : 6,3	—	1/40	
177 Mattinata d'autunno	L. 304/26	Elmar f. 5 cm.	F : 4,5	—	1/60	
178 Passeggiata	L. 333/8	Elmar f. 5 cm.	F : 6,3	—	1/40	
179 Amici	L. 475/40	Elmar f. 5 cm.	F : 6,3	Lifa P. 100	1/40	
180 In una strada del Cairo	L. 486/19	Elmar f. 5 cm.	F : 3,5	—	1/40	
181 Funerale nelle Strade del Cairo	L. 486/31	Elmar f. 3,5 cm.	F : 3,5	—	1/60	
182 Al bagno in una strada del Cairo	L. 488/67	Elmar f. 5 cm.	F : 6,3	—	1/30	
183 Cairo antico: Ottoniere al lavoro	L. 488/103	Elmar f. 5 cm.	F : 4,5	—	1/40	
184 Davanti ad un Caffè del Cairo	L. 488/122	Elmar f. 5 cm.	F : 6,3	—	1/40	
185 Giornali del Cairo	L. 488/177	Elmar f. 5 cm.	F : 6,3	—	1/30	
186 Burla	L. 568/137	Elmar f. 5 cm.	F : 4,5	—	1/60	

# GRUPPO 8

## I S T A N T A N E E

Soggetto	Numero d'archivio	Obiettivo	Diaframma	Schermogiallo	Tempo di posa	Osservazioni
187 In attesa degli ospiti. A bordo del Bremen	L. 586/28	Elmar f. 3,5 cm.	F : 6,3	—		Vacublitz Osrarn
188 Negra	L. 32/91	Elmar f. 5 cm.	F : 4,5	—	1/40	
189 Niente per me?	L. 80/42	Elmar f. 5 cm.	F : 4,5	—		Vacublitz Osrarn Presa di notte
190 Dialogo	L. 304/22	Elmar f. 5 cm.	F : 4,5	—	1/20	
191 Nel Bar	L. 586/65	Elmar f. 3,5 cm.	F : 6,3	—		Vacublitz Osrarn Pellicola pancromatica
192 Angolo nella sala da ballo del S/S Bremen	L. 586/37	Elmar f. 3,5 cm.	F : 6,3	—		Vacublitz Osrarn Pellicola pancromatica





Fotografia 196

**Radio-Diagnosi**

## GRUPPO 9

## ISTITUTI SCIENTIFICI

Soggetto	Numero d'archivio	Obbiettivo	Diaframma	Schermo giallo	Tempo di posa	Osservazioni
193 Aula della Clinica Chirurgica dell'Università di Francoforte	L. 606/37	Elmar f. 3,5 cm.	F : 3,5	—	1/5	Treppiede
194 Operazione chirurgica. Clinica chir. Università di Francoforte	L. 606/70	Hektor f. 5 cm.	F : 2,5	—	1/20	Pellicola pancrom.
195 Al microscopio	L. 604/53	Elmar f. 3,5 cm.	F : 4,5	—	1/5	Treppiede
196 Radio-Diagnosi	L. 605/37	Elmar f. 3,5 cm.	F : 3,5	—	1	Luce artificiale Treppiede
197 Apparecchio per Radioterapia Clinica ginecologica dell'Università di Francoforte	L. 605/66	Elmar f. 3,5 cm.	F : 6,3	—	1	Luce artificiale Treppiede
198 Il neonato	L. 605/30	Elmar f. 5 cm.	F : 4,5	—	1/30	Luce artificiale Pellicola pancrom.
199 Apparecchio Radio per la trasmissione del palpito del cuore, Istituto W. Kerkhoff di Bad Nauheim	L. 643/32	Elmar f. 3,5 cm.	F : 12,5	—	1	Luce artificiale Treppiede
200 Apparecchio per segnare le varie curve della pressione del sangue	L. 643/68	Elmar f. 3,5 cm.	F : 12,5	—	1	Luce artificiale Treppiede



# GRUPPO 10

## PRESE FINO ALLA GRANDEZZA NATURALE E FOTOGRAFIE MICRO

Soggetto	Obbiettivo	Dia- framma	Tempo di posa	Osservazioni
201 Ragno crociato nella ragnatela Fot. F. Koch, Weimar	Elmar f. 5 cm. e app. ausiliare 1:1	F : 36	12 sec.	illuminato da specchio
202 Digitalis purpurea Fot. F. Koch, Weimar	Elmar f. 5 cm. e app. ausiliare 1:3	F : 18	10 sec.	
203 Francobollo	Elmar f. 5 cm. e app. ausiliare 1:1	F : 6.3	1/2 sec.	
204 Monete	Elmar f. 5 cm. e app. ausiliare 1:1	F : 9	1 sec.	
205 Trypanosome	Sistema Fluorit 1/12 a Oculare peripl. 10×	Schermo verde speciale per liquidi		con aggiunta Micro
206 Trichine nella carne	Acromatico 3 Oculare peripl. 10×	Schermo verde speciale per liquidi		con aggiunta Micro
207 Sviluppo di denti del gatto.	Acromatico 2 Oculare peripl. 10×	Schermo verde speciale per liquidi		con aggiunta Micro

Febbraio 1934/10000  
Lista Foto No. 7404

Gebr. Leipscher, Weylar