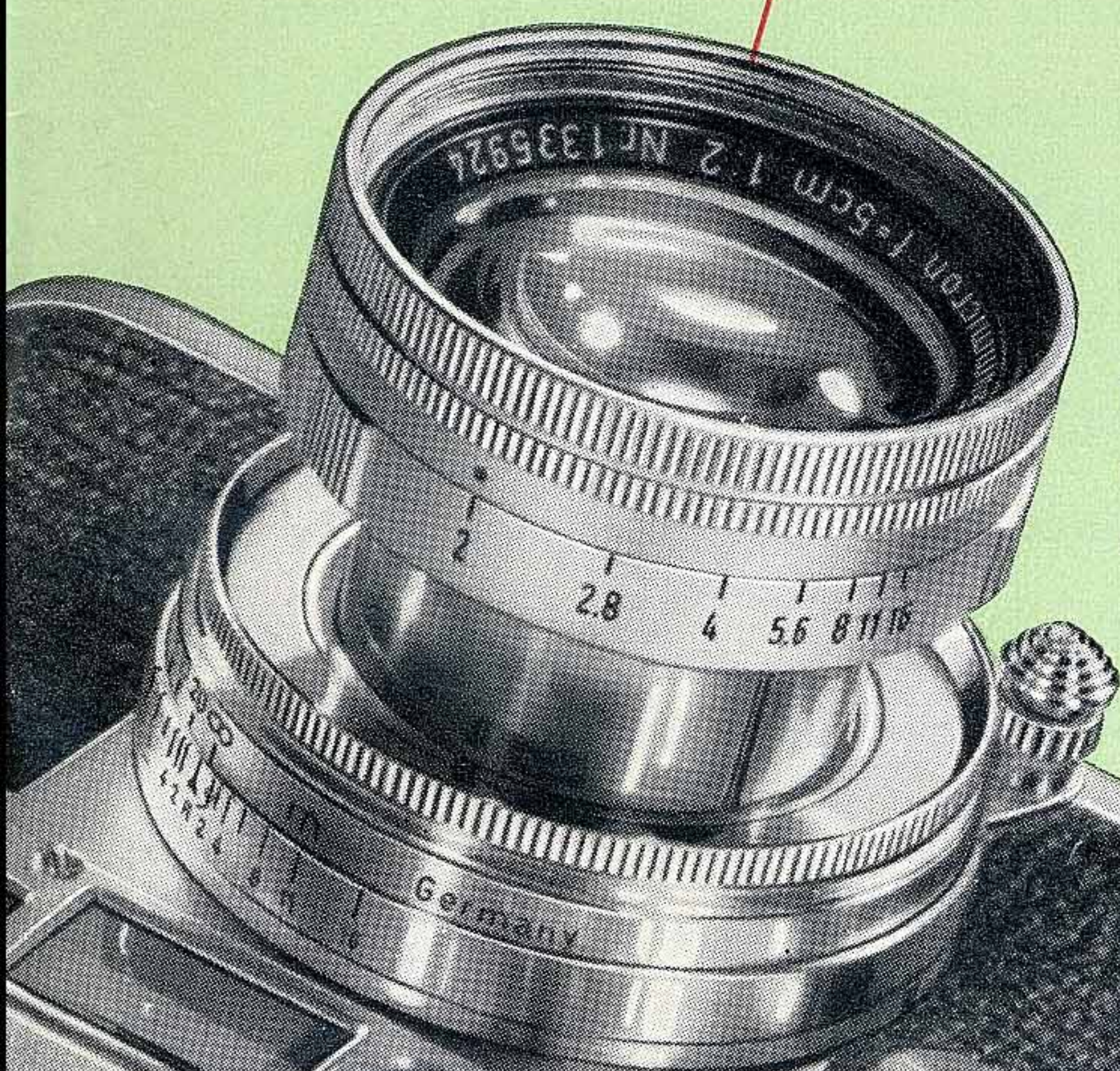
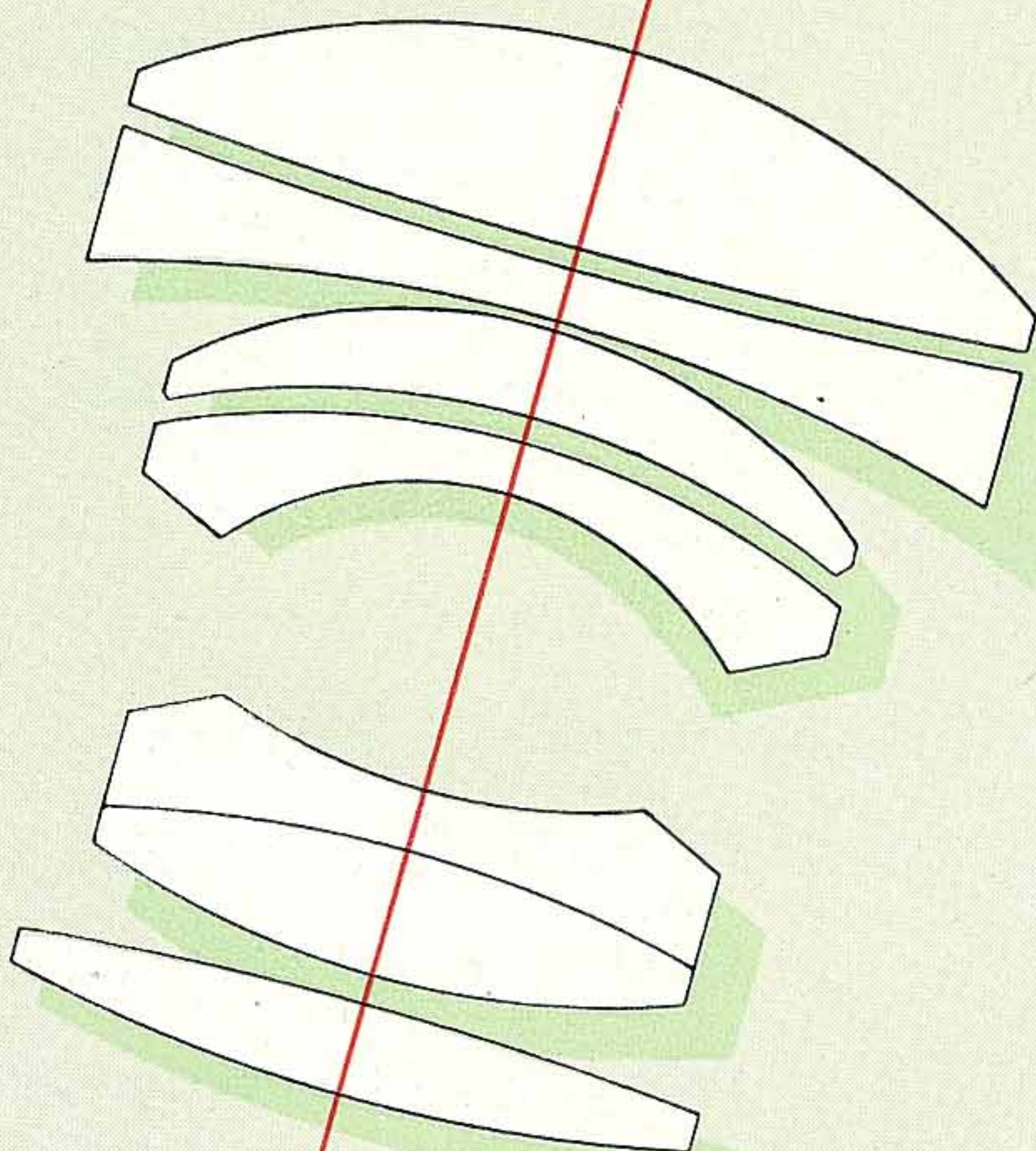


IL PROCEDIMENTO LEICA



ERNST LEITZ
GMBH
WETZLAR
GERMANIA

10-3a/ital.

Il fotografo
esigente

usa la LEICA. Essa, quale pioniera
e prototipo nel campo della fotografia moderna
di piccolo formato, è diventata in tutto
il mondo sinonimo di qualità.

E' l'apparecchio universale di piccolo formato,
la cui insuperabile precisione e gli ottimi
risultati sono apprezzati dai dilettanti,
dai professionisti e dagli scienziati.

IL PROCEDIMENTO LEICA

La LEICA, più che un apparecchio
fotografico, è l'origine e la base del
PROCEDIMENTO LEICA, con le sue
infinite possibilità in tutti i campi
della fotografia moderna. Questo procedimento
comprende gli obiettivi intercambiabili
LEICA, dal grandangolare al teleobiettivo,
dall'obiettivo standard a quello
di estrema luminosità, e numerosi accessori
supplementari perfettamente tarati
uno con l'altro, i quali si possono combinare
formando corredi speciali per ogni lavoro.
Questo listino presenta le possibilità
del procedimento LEICA soltanto
a grandi linee; per descrizioni dettagliate
consultare i vari listini speciali.

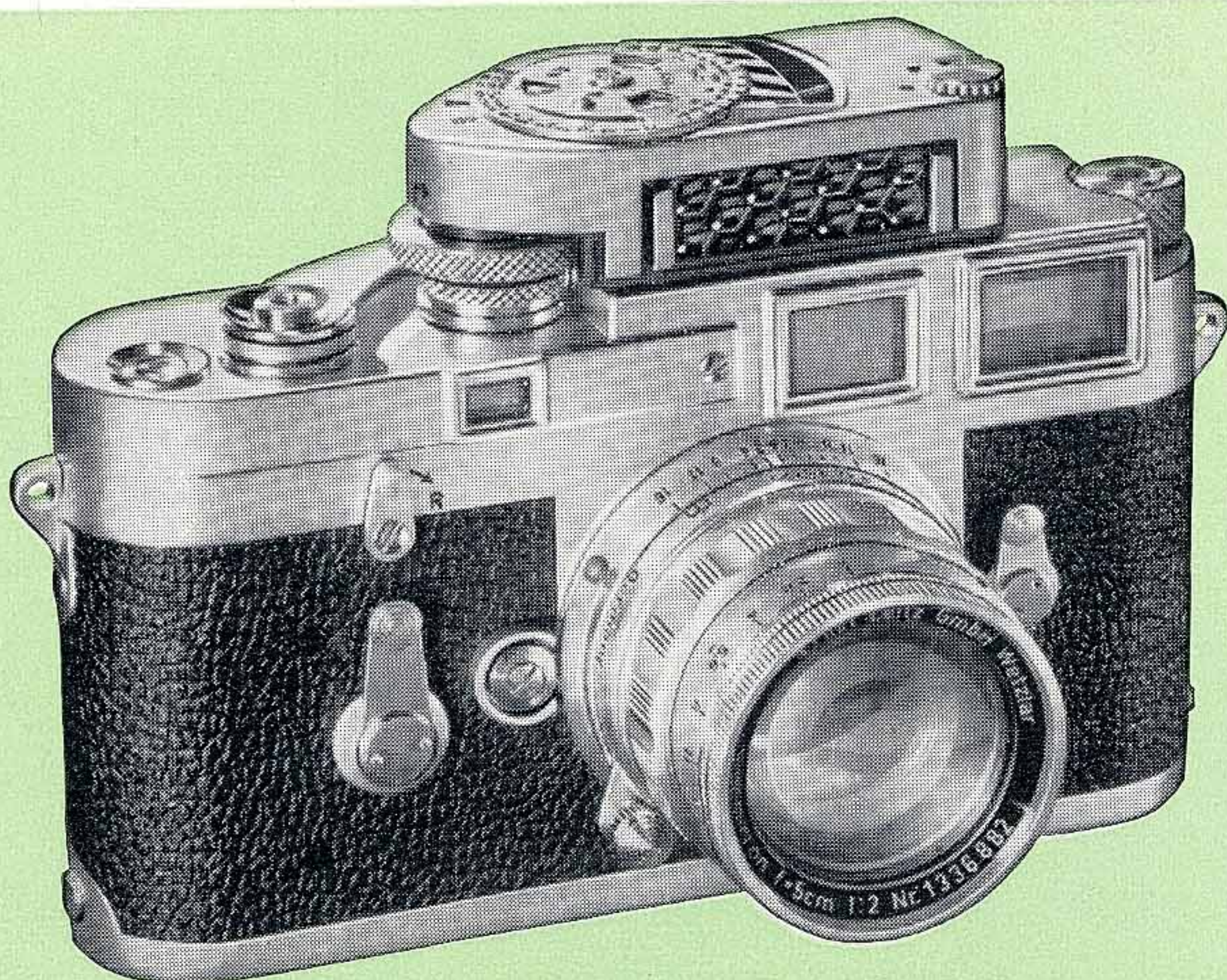




Leica

Leica M3

IL MODELLO PIU' PERFETTO con



Le innovazioni costruttive e ottiche realizzate nella LEICA M 3 rappresentano l'ultima espressione della tecnica. Esse soddisfano le più alte esigenze per la facilità di manovra e per il ricco corredo che rendono la fotografia ancora più semplice, più rapida, più sicura.

Corredo: Corpo unico con dorso apribile e occhielli per la cinghia. Mirino-telemetro ad inquadratura luminosa incorporato per la perfetta messa a fuoco degli obiettivi ed inquadratura del campo di presa, che appare automaticamente per le focali di 9 e 13,5 cm. Montatura a baionetta speciale per il cambio rapido degli obiettivi. Correzione automatica della parallasse. Bottone delle velocità, che si accoppia con il LEICA-Meter «MC» posto nell'innesto porta-accessori. Otturatore a tendina per le velocità da 1 sec. a $\frac{1}{1000}$ di sec. e «posa». Autoscatto regolabile. Leva di carica con blocco di sicurezza e accoppiata con l'avanzamento della pellicola. Contatore dei fotogrammi che ritorna automaticamente a zero cambiando la pellicola. Indicatore del tipo di pellicola. Bottone di riavvolgimento estraibile. Doppia presa per flash elettronici e lampade lampo.

LEICA M 3, come descritto con obiettivo:

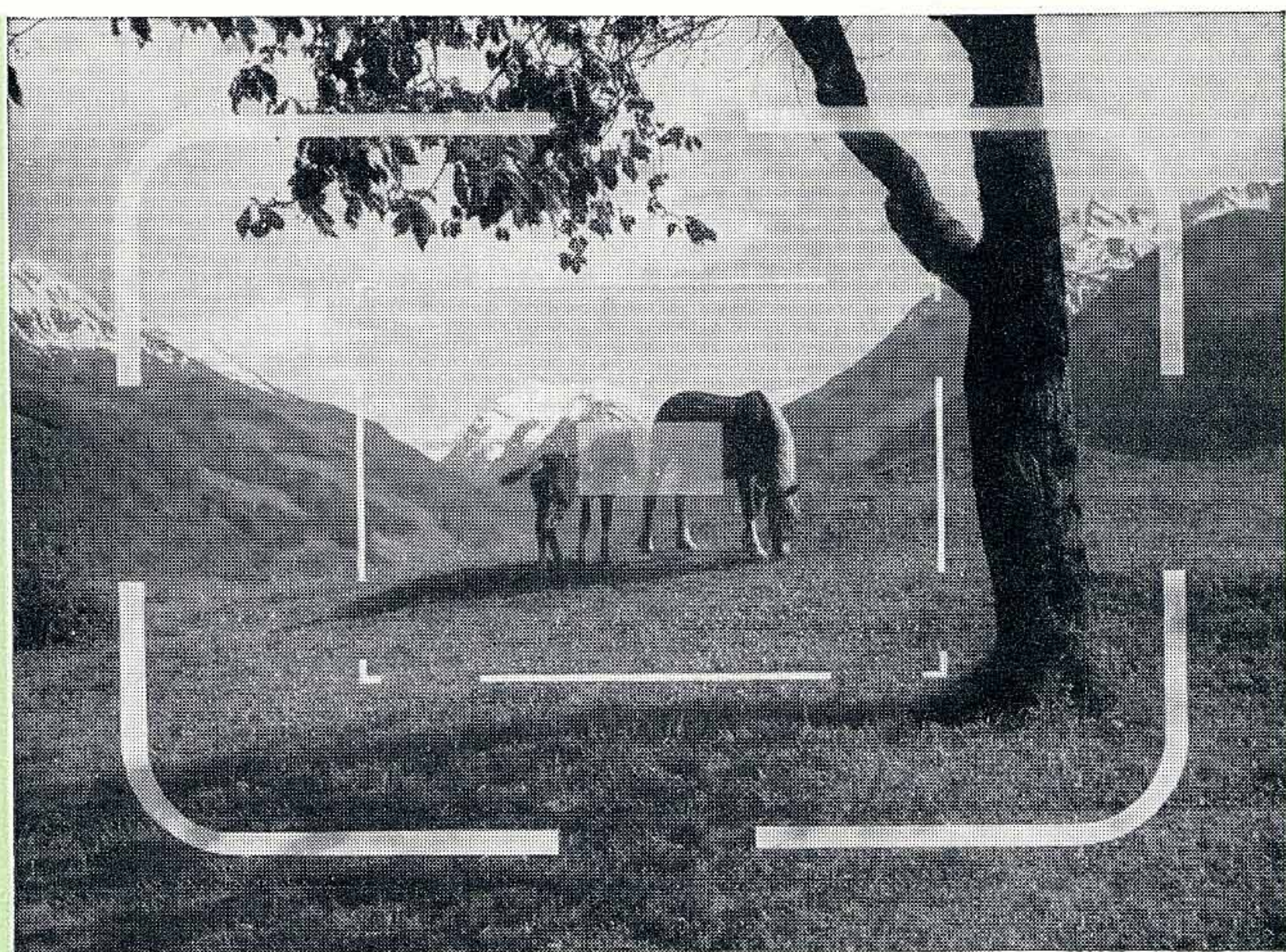
ELMAR f = 5 cm 1:3,5	
SUMMICRON f = 5 cm 1:2 non rientrante	
SUMMICRON f = 5 cm 1:2 con messa a fuoco a breve distanza	
SUMMARIT f = 5 cm 1:1,5	
Borsa pronto	
Leica-Meter "MC"	

Parola teleg.

IMARO
ISUMO-S

ISUMO-N
ISAIO
IDCOO
METRA

mirino-telemetro ad inquadratura luminosa, esente da parallasse.



Campo di presa con l'obiettivo ELMAR 9 cm.

Il mirino telemetro ad inquadratura luminosa della LEICA M 3 presenta il soggetto nei normali rapporti di grandezza. Il campo di presa è delimitato da una inquadratura luminosa. La correzione della parallasse è automatica su tutto il campo di messa a fuoco dell'obiettivo.

Il rettangolo del telemetro, chiaro e perfettamente delimitato (con le immagini sovrapposte e coincidenti), dà maggiore precisione e sicurezza nella esatta messa a fuoco dell'obiettivo. La visione obliqua attraverso il mirino-telemetro non pregiudica l'esattezza della messa a fuoco. Innestando uno degli obiettivi di lunga focale, di 9 o 13,5 cm., l'inquadratura luminosa del campo di presa corrispondente appare automaticamente nel mirino.

Col mirino aggiuntivo del nuovo grandangolare SUMMARON $f = 3,5$ cm, il campo del mirino-telemetro della LEICA M 3 viene aumentato fino a questa focale.



Il campo di presa degli obiettivi è delimitato nel grande mirino da una inquadratura luminosa. Questa inquadratura è accoppiata con la messa a fuoco dell'obiettivo in modo che la parallasse del mirino viene ad essere automaticamente corretta in tutto il campo di messa a fuoco dell'obiettivo. Si può così fidarsi completamente del mirino e sfruttare tutto il campo di presa.

Entro l'inquadratura del 5 cm sono visibili quattro triangoli che delimitano il campo di presa per la lunghezza focale di 9 cm.

Quindi non necessita più un mirino speciale per l'ELMAR 9 cm.

Leica If

PER LA SCIENZA E PER LA TECNICA



Microscopio DIALUX con
illuminatore incorporato.
Corredo per:
prese di microfotografia
con la LEICA If.

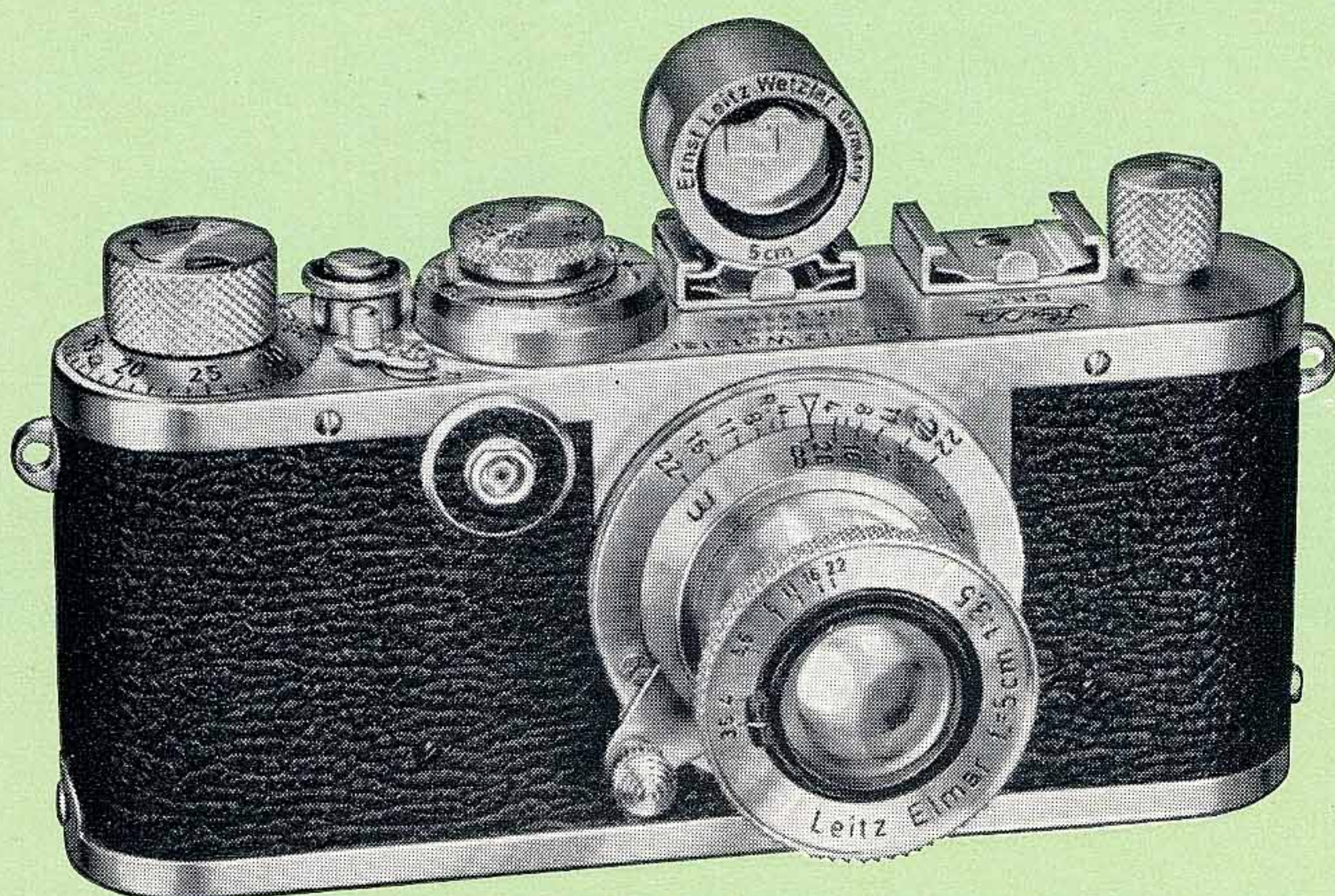
La fotografia tecnica e scientifica non richiede il telemetro incorporato. Presupposto per la realizzazione dei suoi molteplici compiti è però un apparecchio costruito con la massima precisione, così che la LEICA If è il modello più indicato. Pratico, di uso semplice, economico e ciò nonostante universale nelle sue applicazioni, il modello If si inserisce nel PROCEDIMENTO LEICA.

LEICA If senza obiettivo

Parola telegr.
OEFGO

LEICA I f con obiettivo ELMAR $f = 5 \text{ cm. } 1:3,5$.	OEINO
Telemetro applicabile	FOKOS
Borsa pronto per detta	ESOOG

Parola telegr.



Per la LEICA I f vi è sempre la possibilità di far montare in seguito il telemetro accoppiato e modificare l'otturatore a tendina per istantanee fino a $\frac{1}{1000}$ di sec. (Leica II f) oppure da 1 sec. a $\frac{1}{1000}$ di sec. (Leica III f). Il modello III f ha inoltre l'autoscatto incorporato.

Per ottenere effetti particolari, per l'eliminazione di riflessi, ecc., è a disposizione una serie completa di filtri LEITZ. Per questi e per i diversi paraluci, consultare il listino speciale.

Per forti difetti di vista si forniscono lenti di correzione. E' consigliabile comunicare la prescrizione dell'oculista oppure l'indicazione esatta delle diottrie.

IL PICCOLO LAMPEGGIATORE

chico

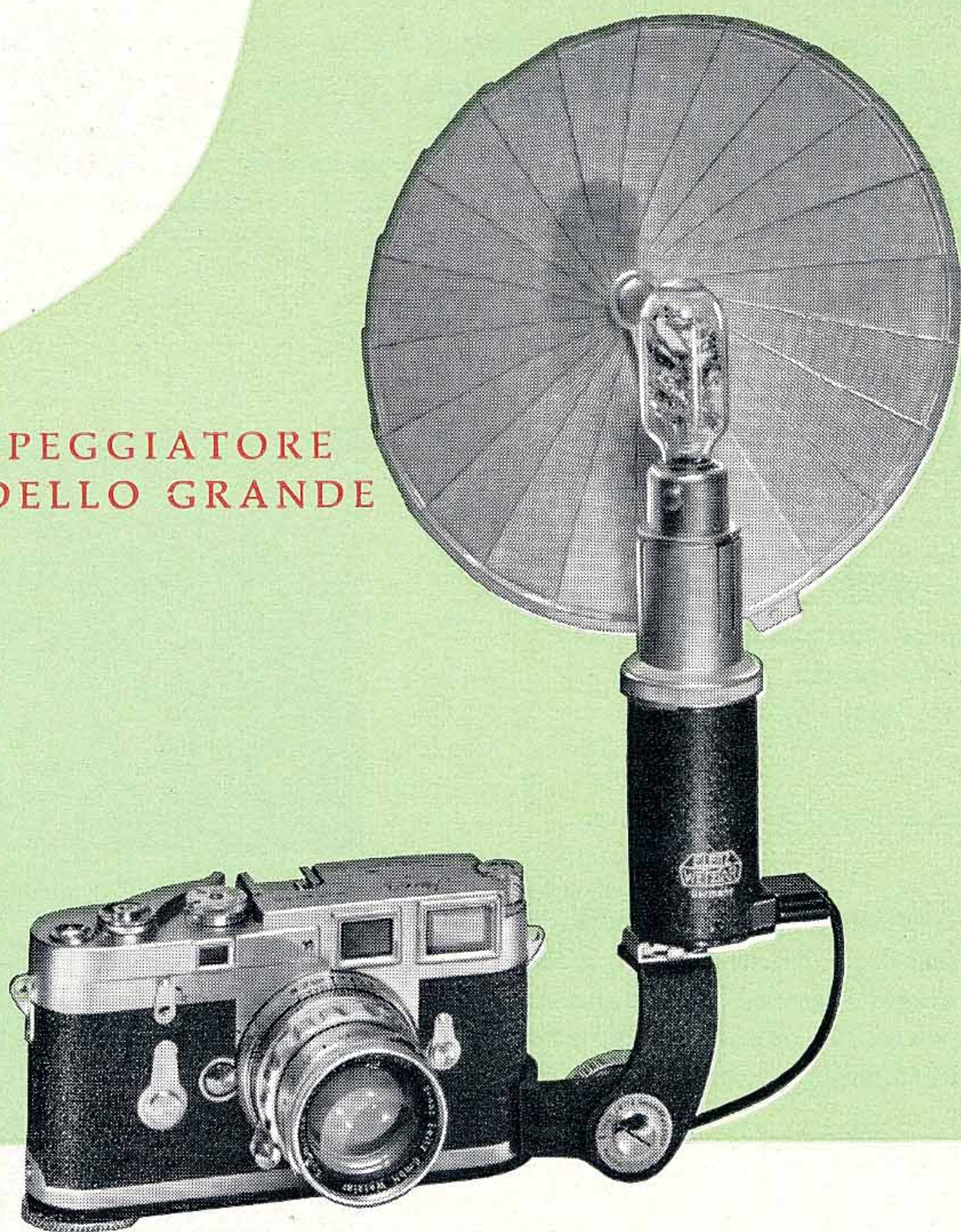


Contenuto in un astuccio di plastica poco più grande di una scatola di fiammiferi, questo lampeggiatore dalle proporzioni straordinariamente ridotte sarà molto apprezzato dagli amatori. E' utilizzabile con ogni apparecchio sincronizzato. Il riflettore LEITZ pieghevole e dalla superficie zigrinata offre una luce morbida, con un grande angolo d'illuminazione. Aprendo il riflettore il lampeggiatore è pronto per l'uso. Un controllo per il perfetto funzionamento del lampeggiatore a riflettore chiuso o aperto è possibile mediante la lampadina spia incorporata. Vi sono inoltre altre piccole finzze come l'espulsore delle lampade usate, un condensatore per ottenere una tensione uniforme d'innesco nonchè una presa per il collegamento in parallelo con più lampeggiatori, che ne completano le prestazioni. Il lampeggiatore Chico é costruito in materiale infrangibile e resistente ai climi tropicali

Lampeggiatore LEITZ «CHICO» (senza batteria) .
Sostegno pieghevole per tutti gli apparecchi . .
Sostegno pieghevole per LEICA I f e III f con
collegamento senza cavetto di raccordo
Cavetto di raccordo (vedere il listino generale
dei prezzi)

Parola telegr.
DEOOC
DFOOB
DFHOO

LAMPEGGIATORE MODELLO GRANDE



E' utilizzabile con ogni apparecchio LEICA sincronizzato. Si può inserire nell'innesto porta-accessori o sullo speciale sostegno, applicabile al corpo dell'apparecchio, che permette di variare l'angolo d'illuminazione. La piccola batteria cilindrica di 22,5 Volt è accoppiata ad un condensatore che garantisce, con una costante tensione, la regolarità del lampo. Il porta-lampada è costruito in modo da permettere l'impiego di lampade sia con zoccolo a vite che a baionetta. Per queste ultime vi è un congegno espulsore. Il riflettore, pieghevole e smontabile, dà una luce morbida e ampio campo d'illuminazione.

Lampeggiatore LEITZ completo (senza batteria) .
Sostegno applicabile alla LEICA

Parola teleg.
CEYOO *
CTOOM

* Con l'ordine indicare il modello dell'apparecchio



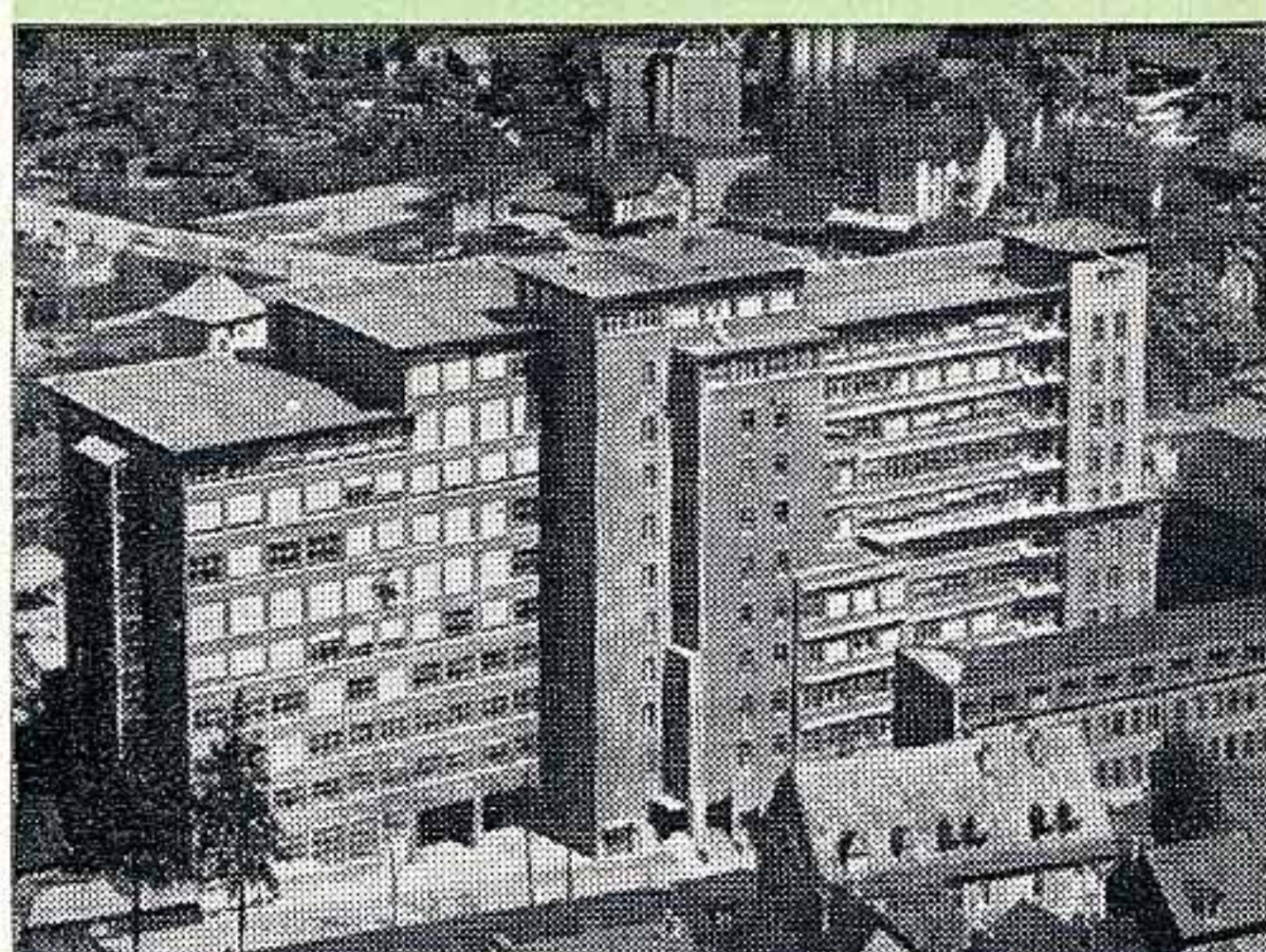
Fotografia presa con obiettivo grandangolare **SUMMARON 3,5 cm 1:3,5** (angolo di presa 64°). La corta focale abbraccia un vasto campo in ambienti ristretti (interni) e dà profondità, quando si vuole accentuarla.



Fotografia presa con obiettivo standard di focale **5 cm. 1:3,5** (angolo di presa 45°) dallo stesso punto. Gli obiettivi di 5 cm. sono di impiego universale.



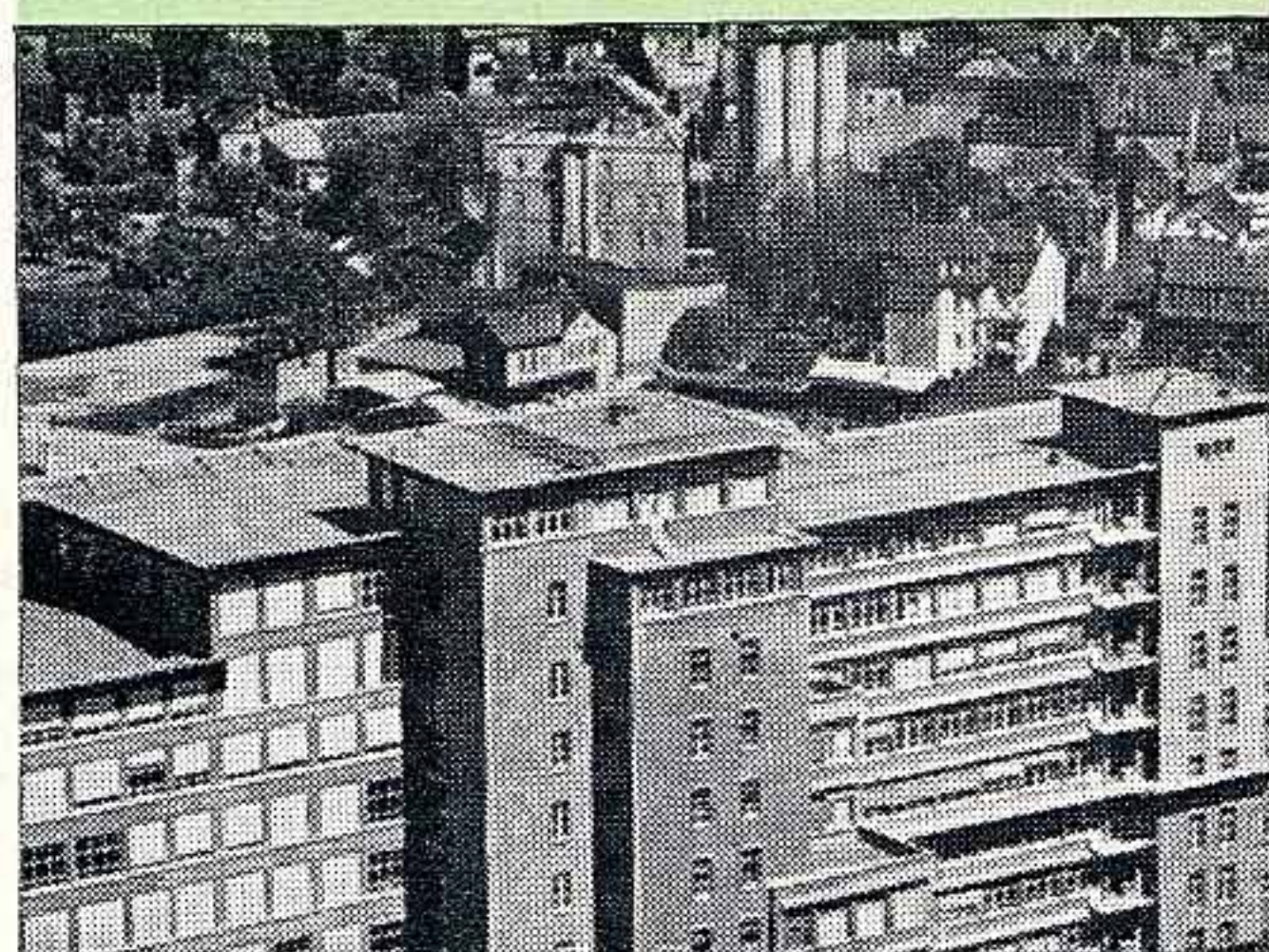
Fotografia presa dallo stesso punto con l'**ELMAR di 9 cm. 1:4** (angolo di presa 27°). La focale più lunga ingrandisce di 1,8 volte in rapporto agli obiettivi di 5 cm.



Fotografia presa con l'**HEKTOR 13,5 cm. 1:4,5** dallo stesso punto. La lunga focale, che ingrandisce di 2,7 in rapporto agli obiettivi di 5 cm., è accoppiata col telemetro della LEICA.

Importanti campi di applicazione: istantanee e fotografie d'attualità da grande distanza, fotografie di paesaggi e di architettura.

In montatura con tubo corto l'**HEKTOR 13,5 cm.** può essere usato col dispositivo LEITZ-VISOFLEX, con messa a fuoco su vetro smerigliato.



Il segreto delle fotografie di particolare effetto si deve spesso alla scelta dell'opportuna lunghezza focale. Gli obiettivi LEICA, perfetti nella taratura delle loro focali e delle loro luminosità, formano un pregio particolare del procedimento LEICA. Non solo l'inquadratura, ma anche la prospettiva e la distribuzione della nitidezza dipendono essenzialmente dalla scelta dell'obiettivo.



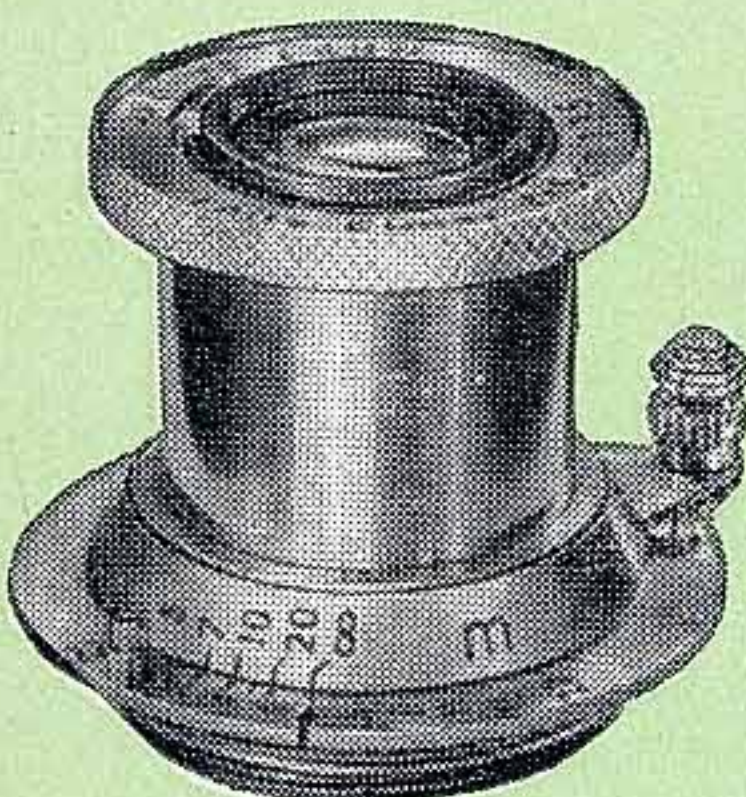
SUMMARON $f = 2,8 \text{ cm } 1:5,6$

Angolo d'immagine 76°

con passo a vite

SNOOX

Obiettivo grandangolare di elevato rendimento, esente da vignettatura, ottimo perciò anche nelle prese a colori.



SUMMARON $f = 3,5 \text{ cm. } 1:3,5$

con passo a vite

SOONC

Con baionetta, mirino speciale aggiuntivo e scala di messa a fuoco per le brevi distanze

SOONC-MW

Obiettivo grandangolare di elevato rendimento, non dà vignettatura, ottimo perciò nella fotografia a colori.



ELMAR $f = 5 \text{ cm. } 1:2,8$

con passo a vite

obiettivo standard di alta luminosità

ELMOO

ELMAR $f = 5 \text{ cm. } 1:3,5$

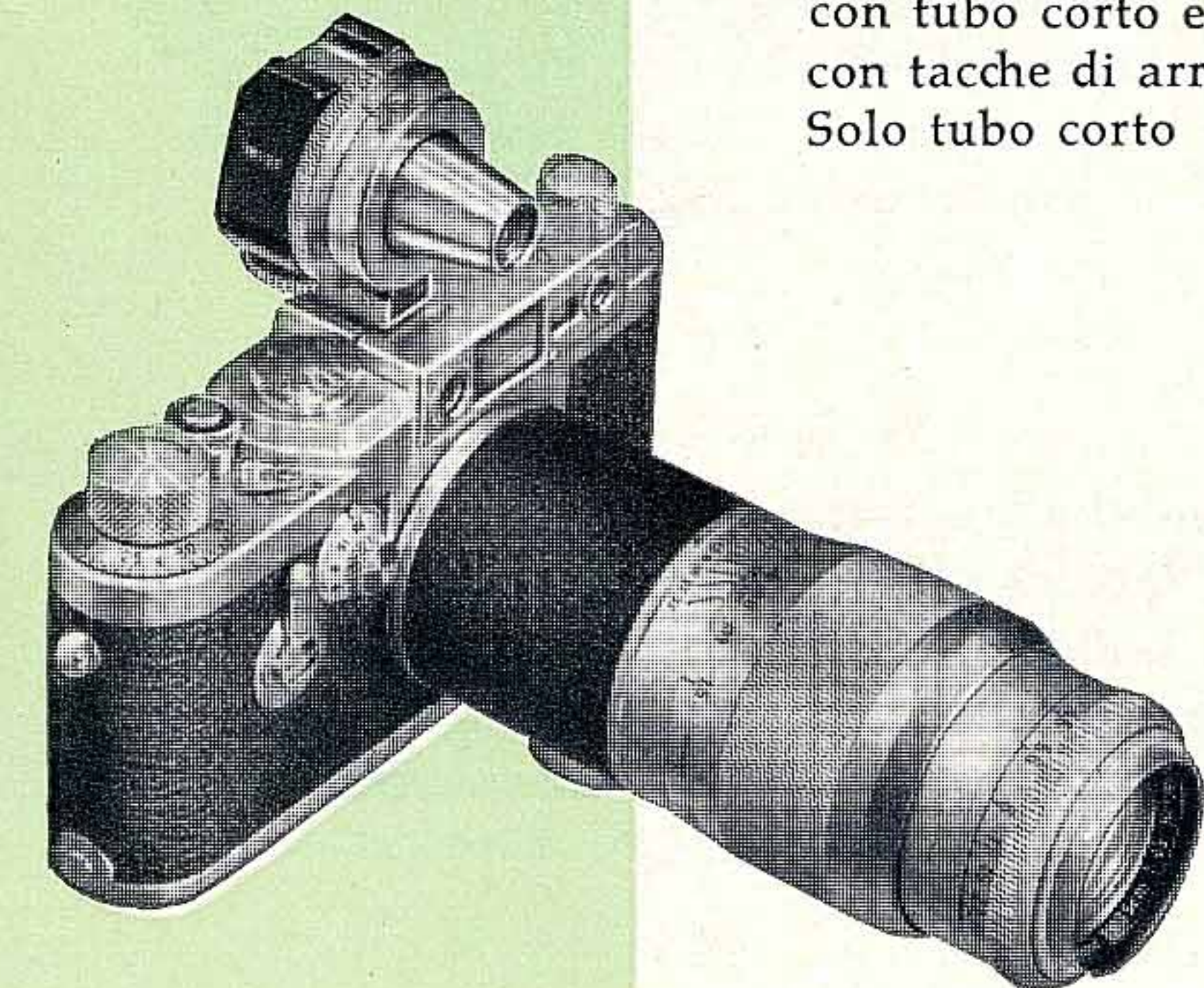
con passo a vite

ELMAR

con baionetta

ELMAR-M

Obiettivo standard e universale, adatto anche per lavori di riproduzione e di ingrandimento.



ELMAR $f = 9 \text{ cm. } 1:4$

con passo a vite

ELANG

con baionetta

ELANG-M

con baionetta e a montatura rientrante

ILNOO

Obiettivo di lunga focale molto apprezzato per fotografie in scala maggiore di paesaggio, architettura, ritratto, istantanee.

HEKTOR $f = 13,5 \text{ cm. } 1:4,5$

con passo a vite

HEFAR

con baionetta e diaframma

HEFAR-M

con tacche di arresto

OHEBO

con tubo corto

con tubo corto e diaframma

OHEBO-M

con tacche di arresto

ZOOAN

Solo tubo corto

(Indicare con l'ordine il numero dell'obiettivo)



SUMMICRON $f = 5 \text{ cm. } 1:2$

Con passo a vite
con baionetta non rientrante
con baionetta, mirino aggiuntivo
e scala di messa a fuoco per
le brevi distanze

SOOIC
SOOIC-MS

SOONC-MN

L'obiettivo più perfetto, di
luminosità 1:2, con massima
correzione e grande potere
risolutivo. Non dà vignettature
ai bordi; è particolarmente
adatto per prese di attualità,
prese a luce artificiale e fotografie a colori.

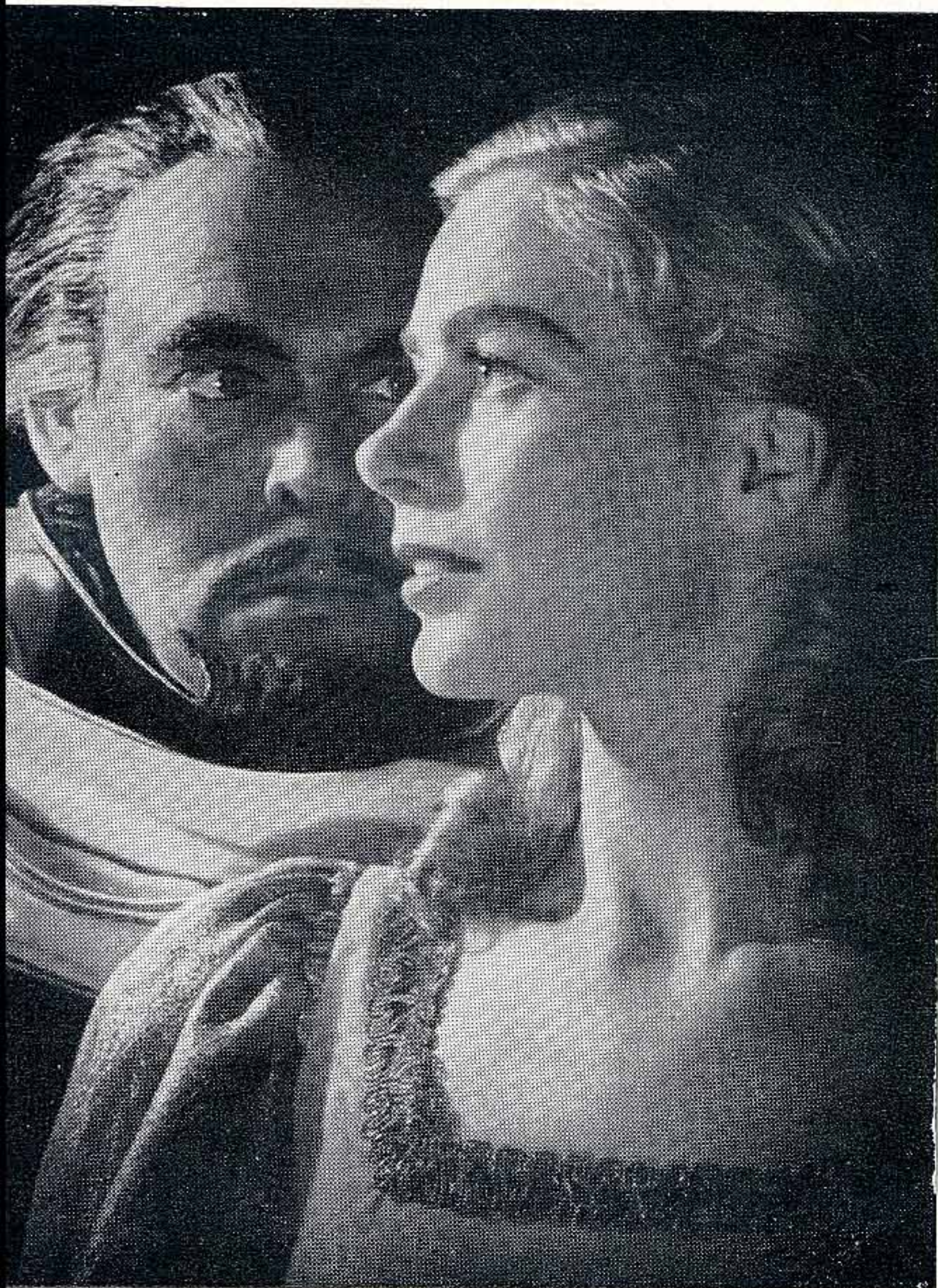
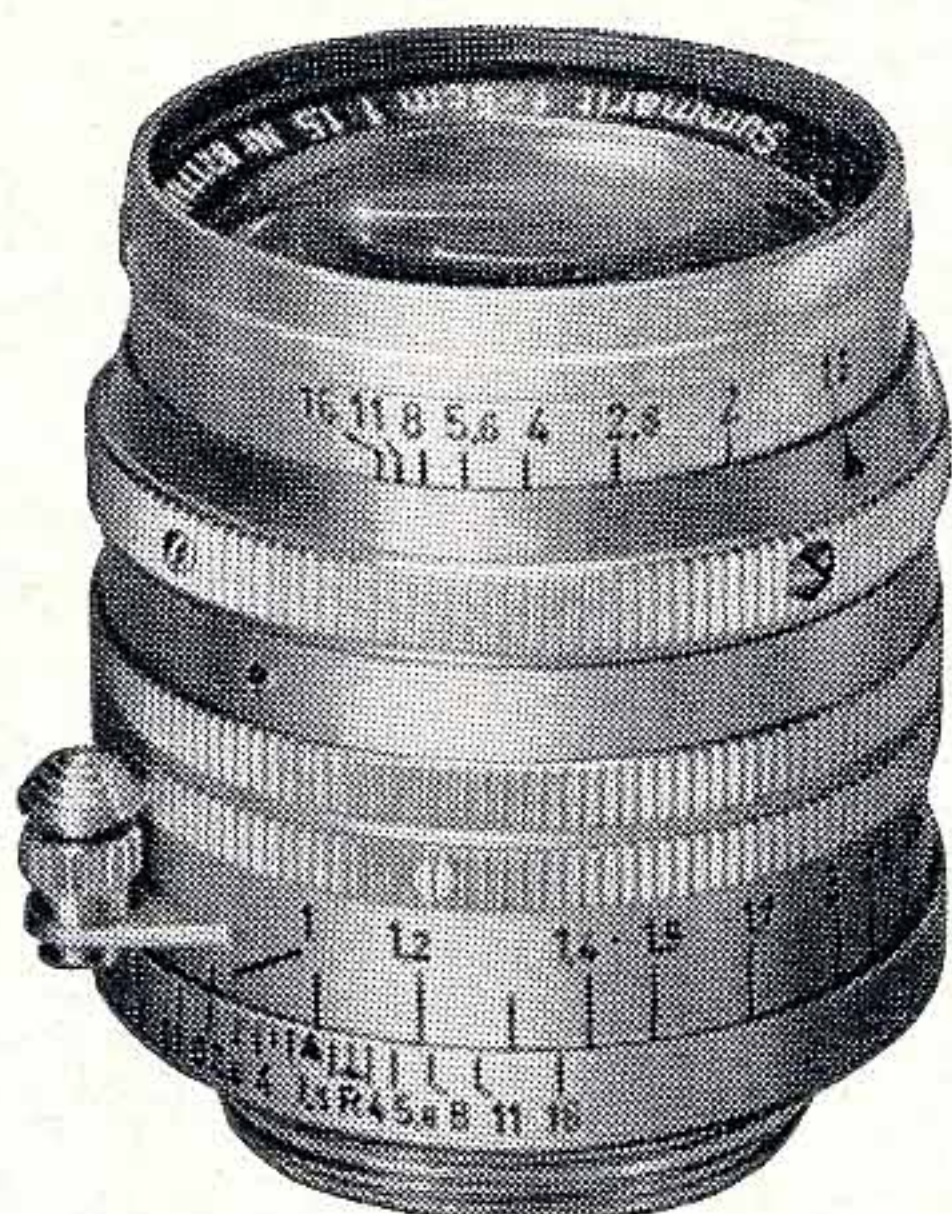


FOTO-LEICA
Tschira



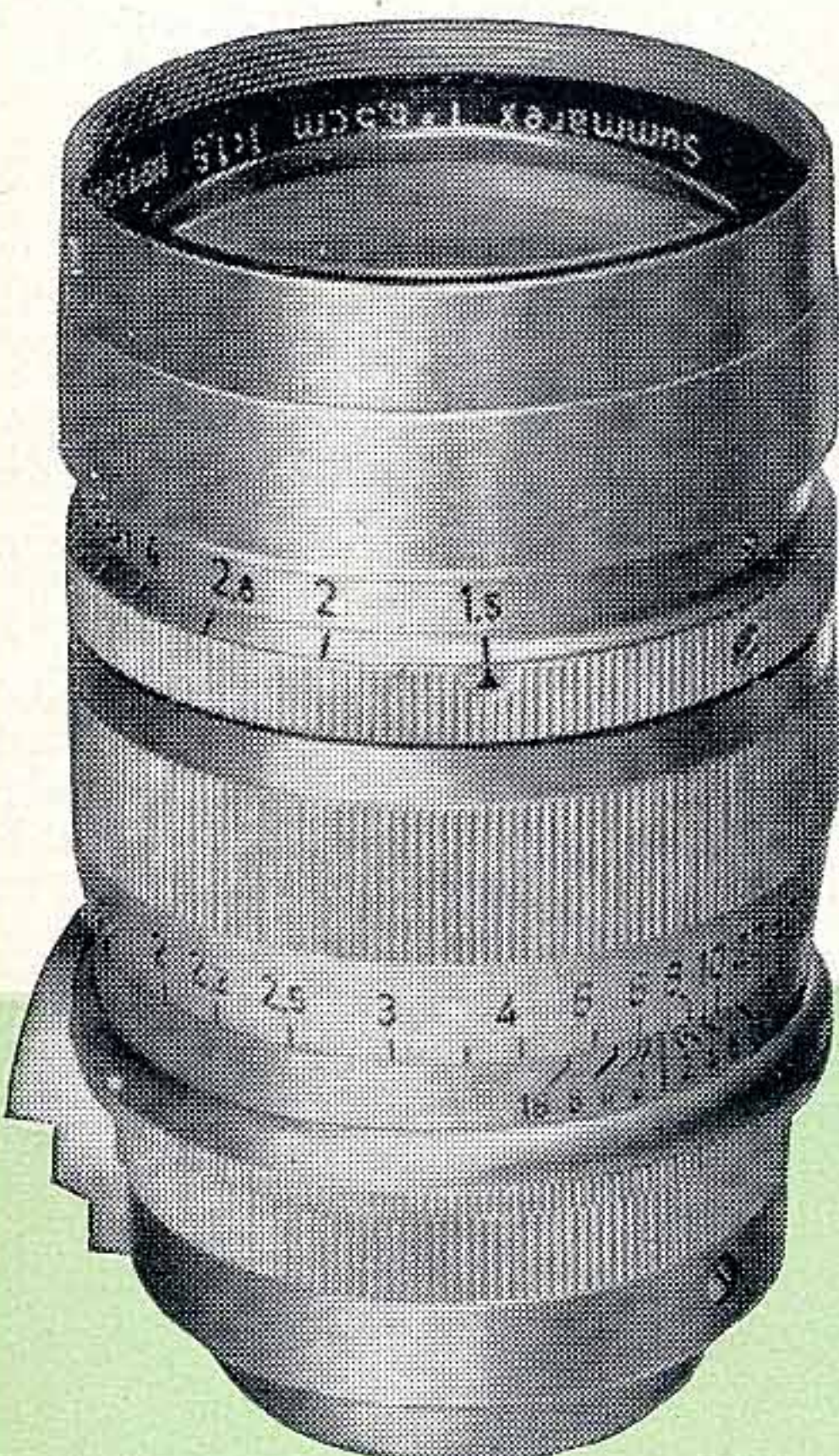
SUMMARIT $f = 5 \text{ cm. } 1:1,5$

Con passo a vite
con baionetta

SOOIA
SOOIA-M

La grande luminosità di questo
obiettivo rende possibili brevi
istantanee nelle più difficili
condizioni di luce, come p. es.
in teatro o in interni. Diafram-
mando rende come un obiettivo
universale.

Gli obiettivi di grande luminosità permettono alla LEICA una notevole indipendenza dalle condizioni di luce. Essi rappresentano, per la correzione e la definizione, dei veri capolavori di calcolo ottico e soddisfano, per la correzione dei colori e l'eliminazione di ogni vignettatura, anche le più alte esigenze della fotografia a colori.

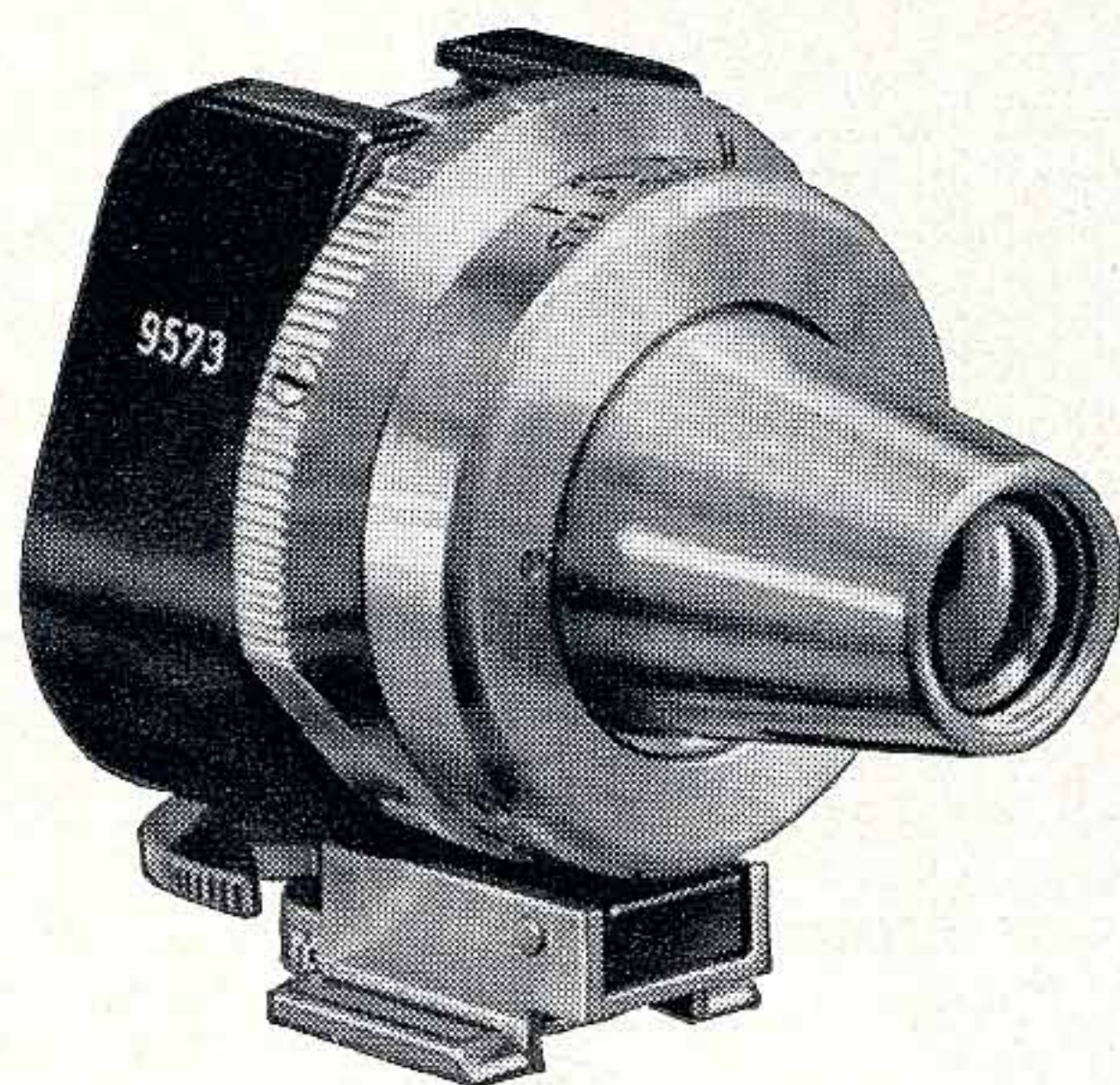
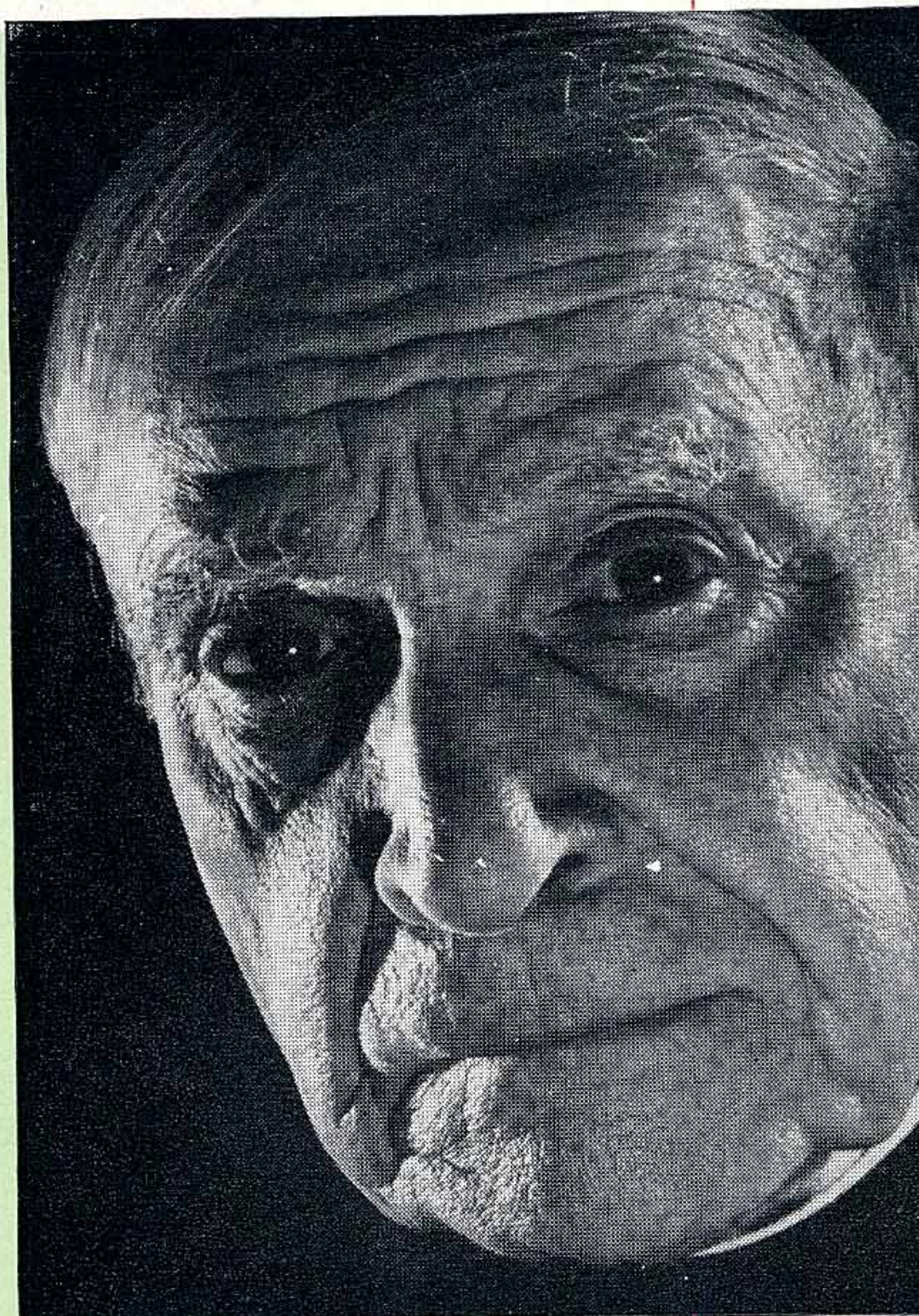


SUMMAREX $f = 8,5 \text{ cm. } 1:1,5$

500CX

è una combinazione ideale di estrema luminosità e grande lunghezza focale, quindi si deve usare preferibilmente per le fotografie di attualità, di ritratto, di palcoscenico e quando si lavora a distanze maggiori del consueto.

FOTO-LEICA
Klar



L'inquadratura dell'obiettivo impiegato si regola esattamente nel **MIRINO UNIVERSALE** in corrispondenza assoluta con l'angolo abbracciato dall'obiettivo stesso per tutte le focali da 3,5 cm. fino a 13,5 cm. Correzione della parallasse incorporata fino alla distanza di 1 m.

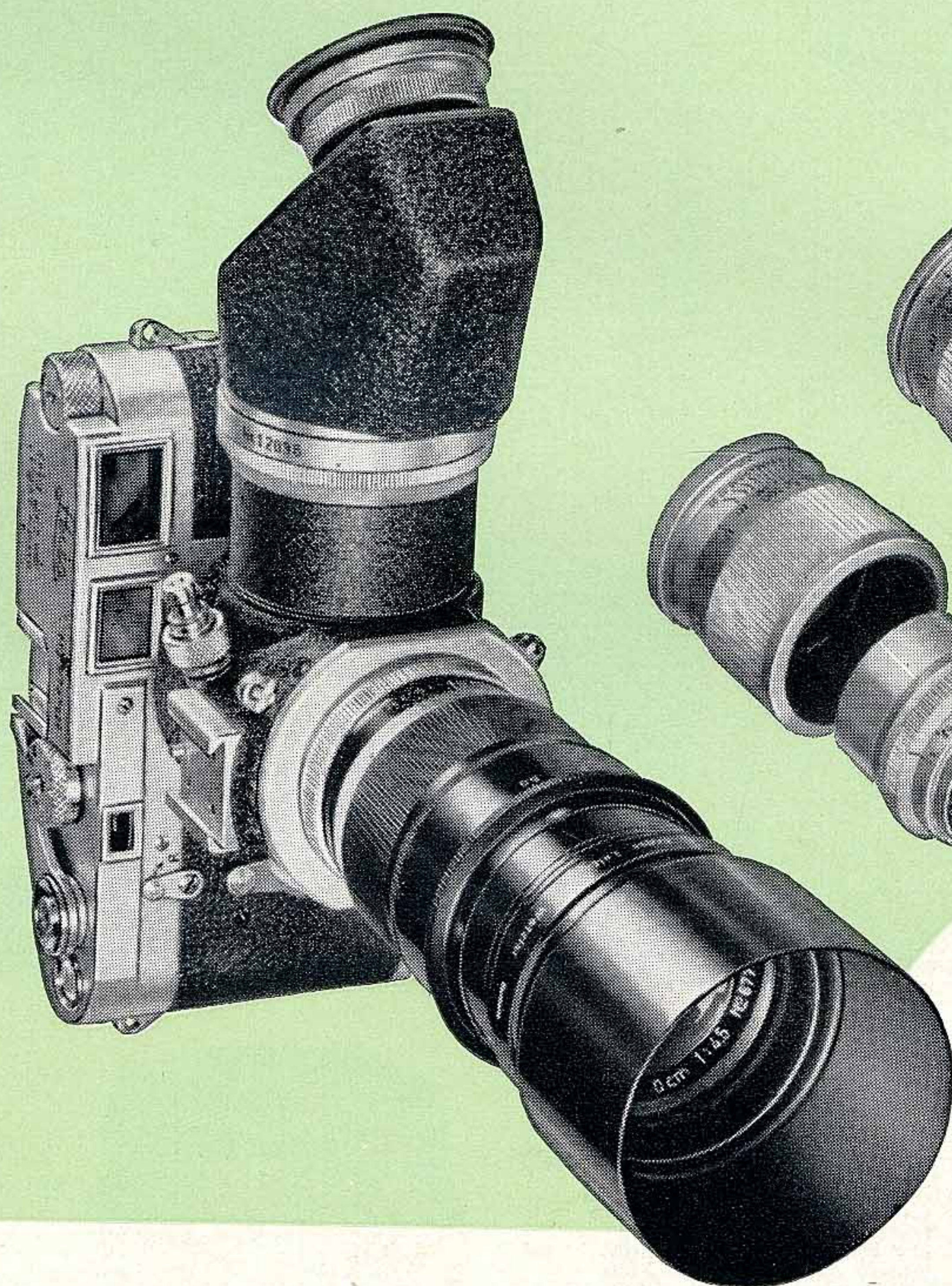
Mirino universale
Lente aggiuntiva per la focale 2,8 cm

VIOOH
TUVOO



L'HEKTOR 12,5 cm. 1:2,5 (soltanto per l'uso col dispositivo LEITZ-VISOFLEX) è un obiettivo a lunga focale con grande luminosità. A piena apertura è adatto specialmente per il ritratto; anche con minima diaframmatura si distingue per la sua eccellente definizione ed è particolarmente indicato dove viene richiesta una lunga focale e a grande luminosità.

HIKOO



Hektor 12,5 cm.

Hektor 13,5 cm.
con tubo corto

Telyt 20 cm.
con l'aggiunta
VISOFLEX

TELYT $f = 20$ cm. 1:4,5

Impiego principale: fotografie di attualità, sport, architettura, animali in libertà e simili . . .
Mirino sportivo per detto

Parola telegr.

OTPLO
SFTOO

TELYT $f = 40$ cm. 1:5

Impiego principale come il TELYT di 20 cm., adatto però, in rapporto alla sua particolare lunghezza focale, per prese speciali . . .

TLCOO
SQTOO

DISPOSITIVO VISOFLEX

con lente 5 x e scatto doppio
detto per LEICA M 3

OZYXO
OZYXO-M

Una combinazione ideale per la fotografia di soggetti piccoli e piccolissimi con l'aggiunta LEITZ VISOFLEX è **L'APPARECCHIO DI MESSA A FUOCO A SOFFIETTO**, dalle molteplici applicazioni. Con l'obiettivo HEKTOR 13,5 è possibile mettere a fuoco continuamente da breve distanza, per riproduzioni di grandezza naturale, fino alle fotografie a grande distanza. La distribuzione della nitidezza, la struttura dell'immagine, la brillantezza e l'illuminazione si possono osservare nell'immagine ingrandita sul vetro smerigliato fino al momento della fotografia. (Vedere listino n. 8199.)

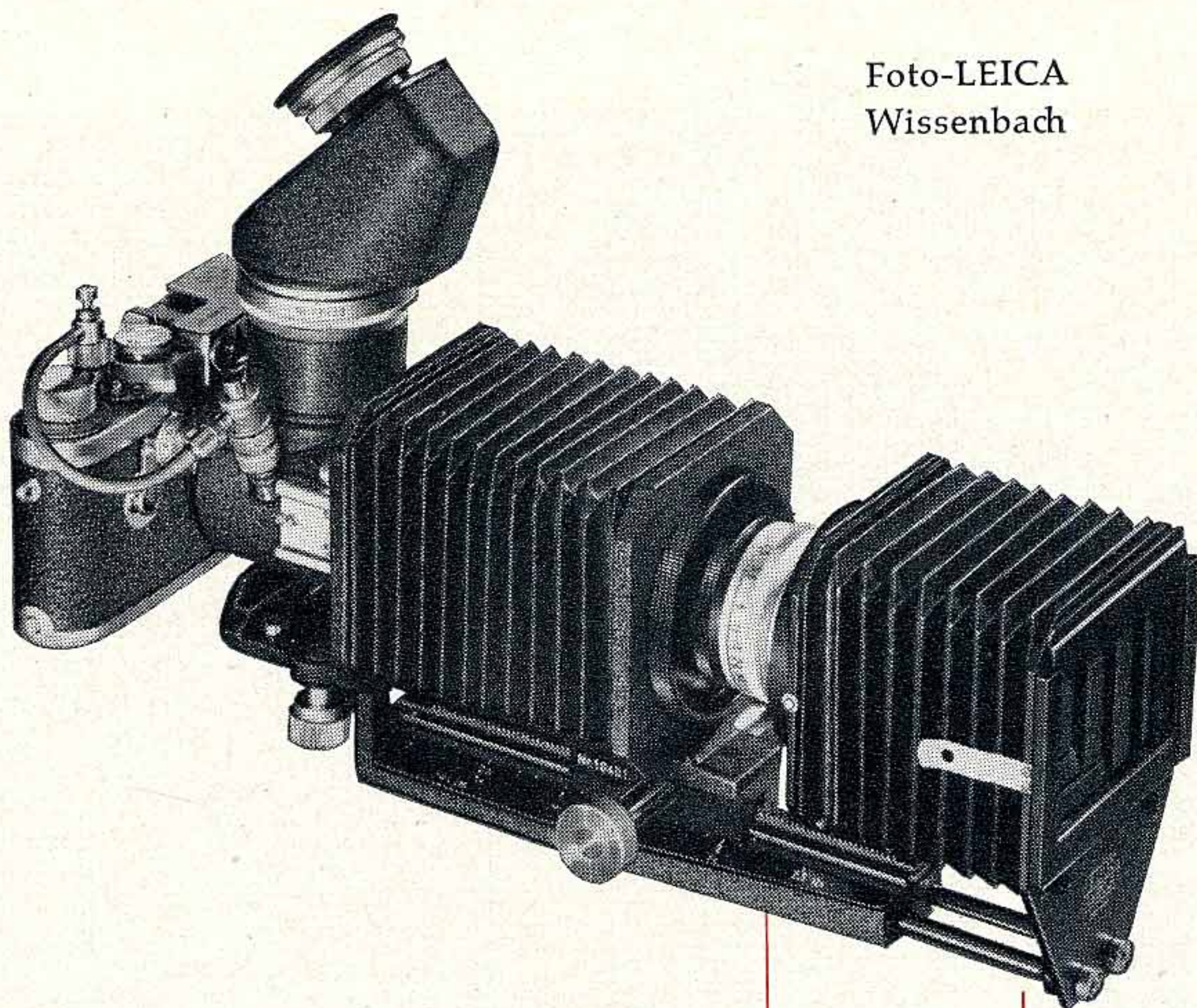


Foto-LEICA
Wissenbach

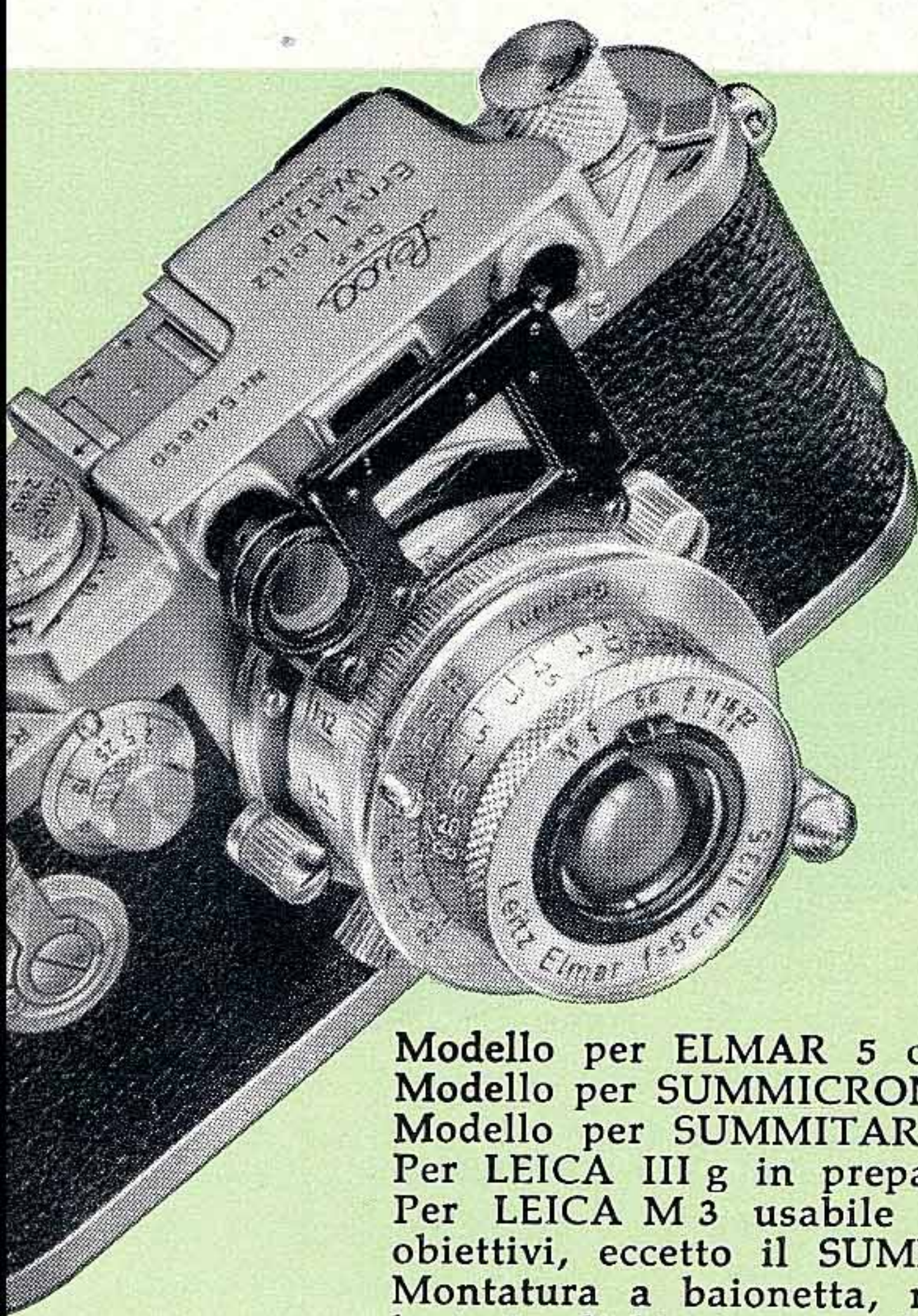
Apparecchio di messa a fuoco a soffietto per
HEKTOR 13,5 cm. (con l'aggiunta VISOFLEX) .
Parasole allungabile per obiettivi ϕ 36 mm. .
DETTO per obiettivi del diametro 42 mm. .
Valigia con scompartimenti

UXOOR
UZEOO
UZEOO-M
UYOOQ



LE FOTOGRAFIE DA BREVE DISTANZA

sono un genere di lavoro molto attraente. E' inesauribile la ricerca di particolari dei soggetti piccoli, che ha dischiuso a numerosi dilettanti delle possibilità e delle iniziative per la fotografia finora nemmeno immaginate. Le fotografie da breve distanza, in scala grande, di soggetti piccoli e piccolissimi, appartengono però anche ai compiti quotidiani della fotografia-tecnico-scientifica. Perciò si è creata per la LEICA una serie di strumenti per mettere a fuoco a brevi distanze: serie che garantisce un lavoro soddisfacente e preciso.



STRUMENTO OTTICO PER METTERE A FUOCO A BREVE DISTANZA (per i modelli LEICA fino al III f).

Si collega col telemetro e consente una messa a fuoco che va da 1 m. fino a circa 50 cm. (Vedi listino foto n. 8300)
Per modelli LEICA fino al III f.

Modello per ELMAR 5 cm.
Modello per SUMMICRON 5 cm.
Modello per SUMMITAR 5 cm. 1:2
Per LEICA III g in preparazione
Per LEICA M3 usabile con tutti gli
obiettivi, eccetto il SUMMARIT
Montatura a baionetta, necessaria per
la testa d'obiettivo svitabile del
SOOIC-MS

NOOKY
SOOKY
NOOKY-
HESUM

SOOKY-M

UOORF

**STRUMENTO AUSILIARE
PER RIPRODUZIONE DI
ORIGINALI DELLE MISURE
DIN A 4 • DIN A 5 • DIN A 6**

Per la riproduzione di documenti, pagine di libri, disegni, per fotografie di piccoli oggetti in rilievo ed anche per fotografie a mano libera. Lo strumento è composto di tre anelli di raccordo (adatti per tutti gli obiettivi di focale 5 cm.) e di quattro tubi regolabili. Si può usare con tutti i modelli LEICA. I segni per i formati indicano l'esatta messa a punto delle aste nei tubi, i quali abbracciano il campo dell'immagine e determinano il piano di messa a fuoco.

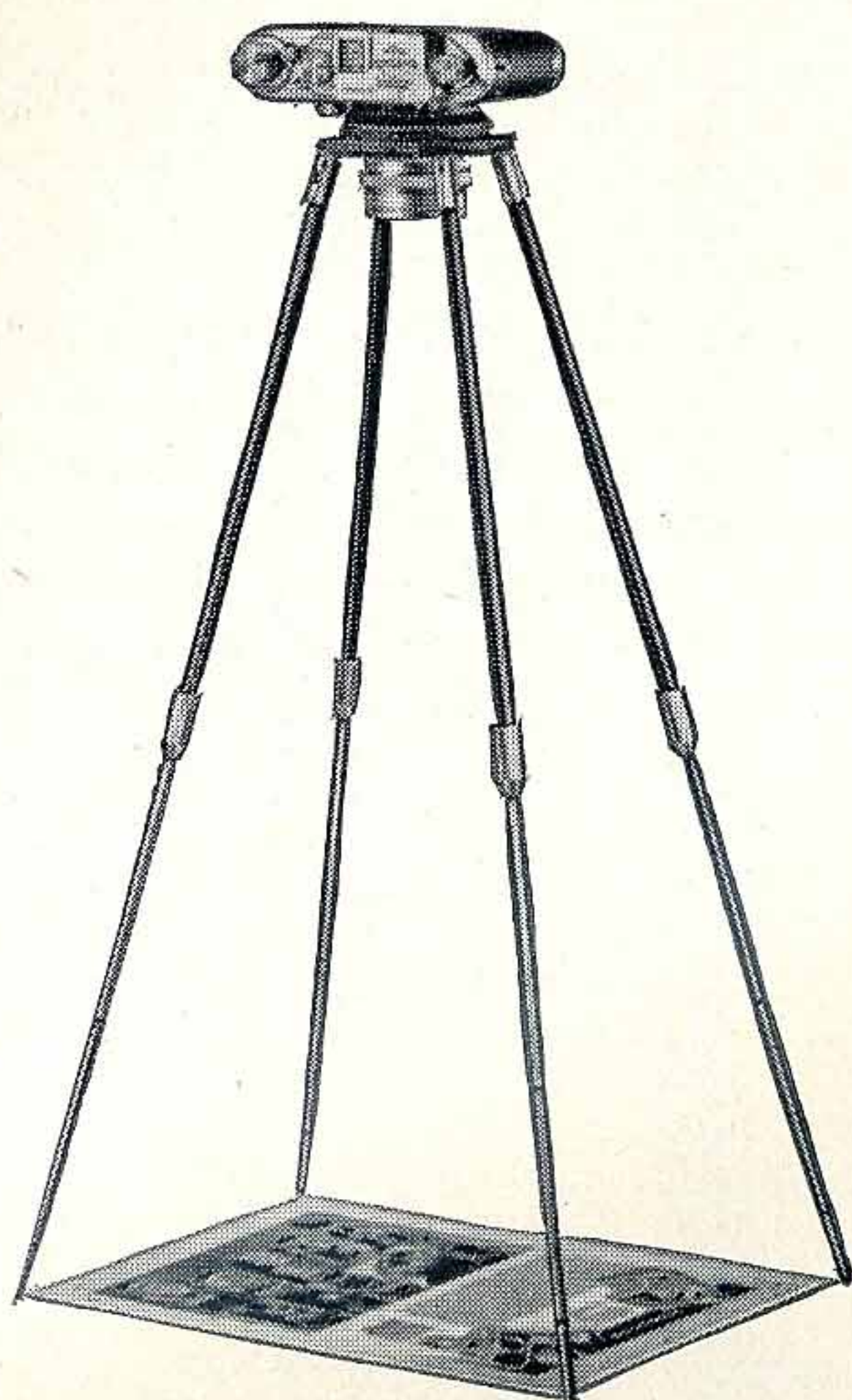
(Vedi listino foto n. 8477)

per i modelli Leica fino al III g

BOOWU

per il modello Leica M 3

BOOWU-M



**STRUMENTO AUSILIARE PER I RAPPORTI DI RIDUZIONE
1:1,5 – 1:2 – 1:3 (per i modelli LEICA fino al III g)**

Questo pratico strumento è pure costruito secondo il principio dei tubi regolabili. Serve per originali con le dimensioni: 72 x 108 mm., 36 x 54 mm. (Vedi listino foto n. 8477)

Si fornisce soltanto per l'ELMAR 5 cm. 1:3.5

BEHOO

**STRUMENTO AUSILIARE PER
IL RAPPORTO 1:1
(per i modelli LEICA fino al III g)**

Questo strumento serve per fotografie in grandezza naturale. I tre piedi sono collegati con una piastra di base la cui apertura corrisponde al formato dell'originale e a quello dell'immagine (24 x 36 mm.). Questo strumento si adopera anche per eseguire diapositive col procedimento ottico di stampa.

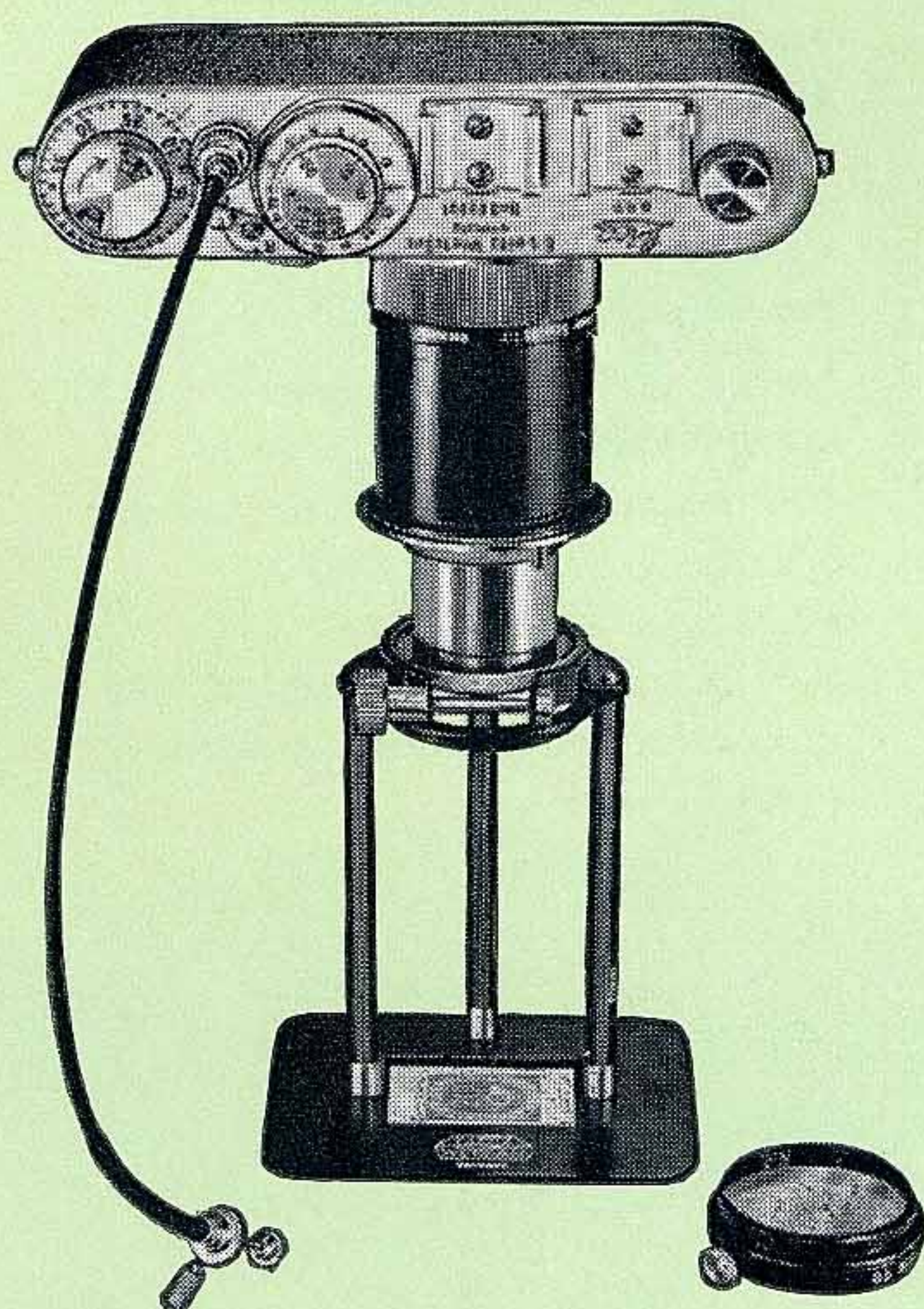
(Vedi listino foto n. 8477)

per ELMAR 5 cm.

BELUN

per SUMMITAR 5 cm.

BELUN-HESUM



NEGATIVI PICCOLI, IMMAGINI GRANDI

è il principio della fotografia LEICA. Quali siano le possibilità che da ciò risultano lo può comprendere pienamente chi si occupa della tecnica degli ingrandimenti. Chi conosce i principi fondamentali dello sviluppo della pellicola e dell'ingrandimento sa che con questi procedimenti si può esercitare, sul risultato definitivo della fotografia, un'influenza non meno importante di quella che si può portare nella fotografia stessa al momento della presa. Gli apparecchi LEITZ da laboratorio permettono un lavoro esatto e pulito, come lo richiede la precisione del procedimento LEICA.

FOCOMAT I c

CON MESSA A FUOCO
AUTOMATICA 24 x 36 mm.

Ottimo apparecchio per un lavoro rapido e preciso. Si usa con un obiettivo speciale per ingrandimento oppure con lo stesso obiettivo ELMAR 5 cm. della LEICA. Torchietto con arresto, il noto guida-pellicola, telaio per riproduzioni e l'uso di un dispositivo raddrizzatore sono pregi che soddisfano le più alte esigenze.

Per ingrandimenti a colori col procedimento negativo-positivo viene fornito il LEITZ-FOCOMAT I c-COLOR con porta-filtri incorporato e indicatore del rapporto d'ingrandimento ad illuminazione interna. (Vedere listino foto n. 8549).

FOCOMAT II c

per negativi fino a 6 x 9 cm.

Messa a fuoco automatica per ingrandimenti da 2 a 11 volte con negativi LEICA e da 1,3 a 6 volte con negativi fino a 6 x 9 cm.

Per ingrandimenti maggiori si usa la messa a fuoco a mano. (vedi listino)



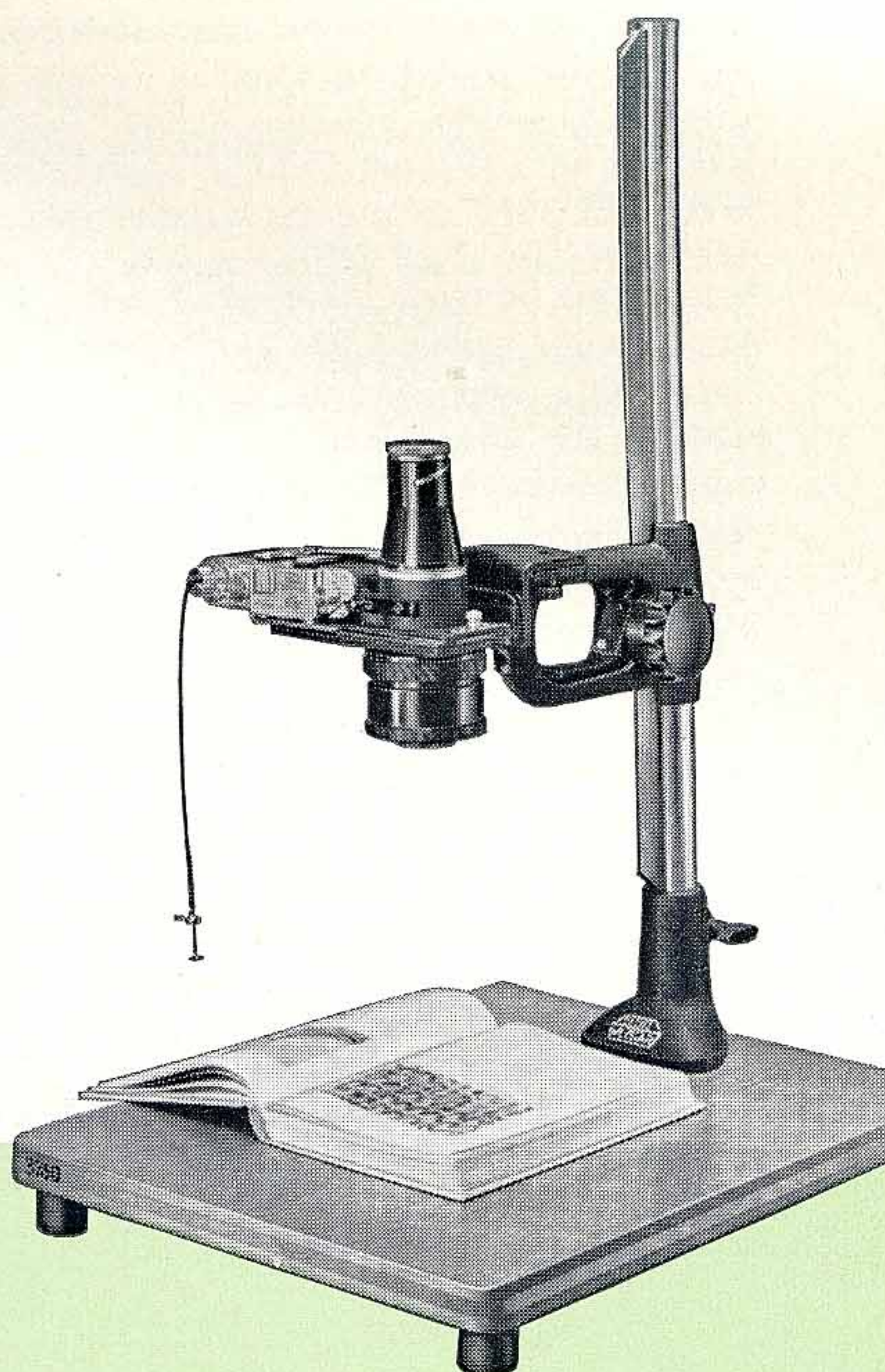
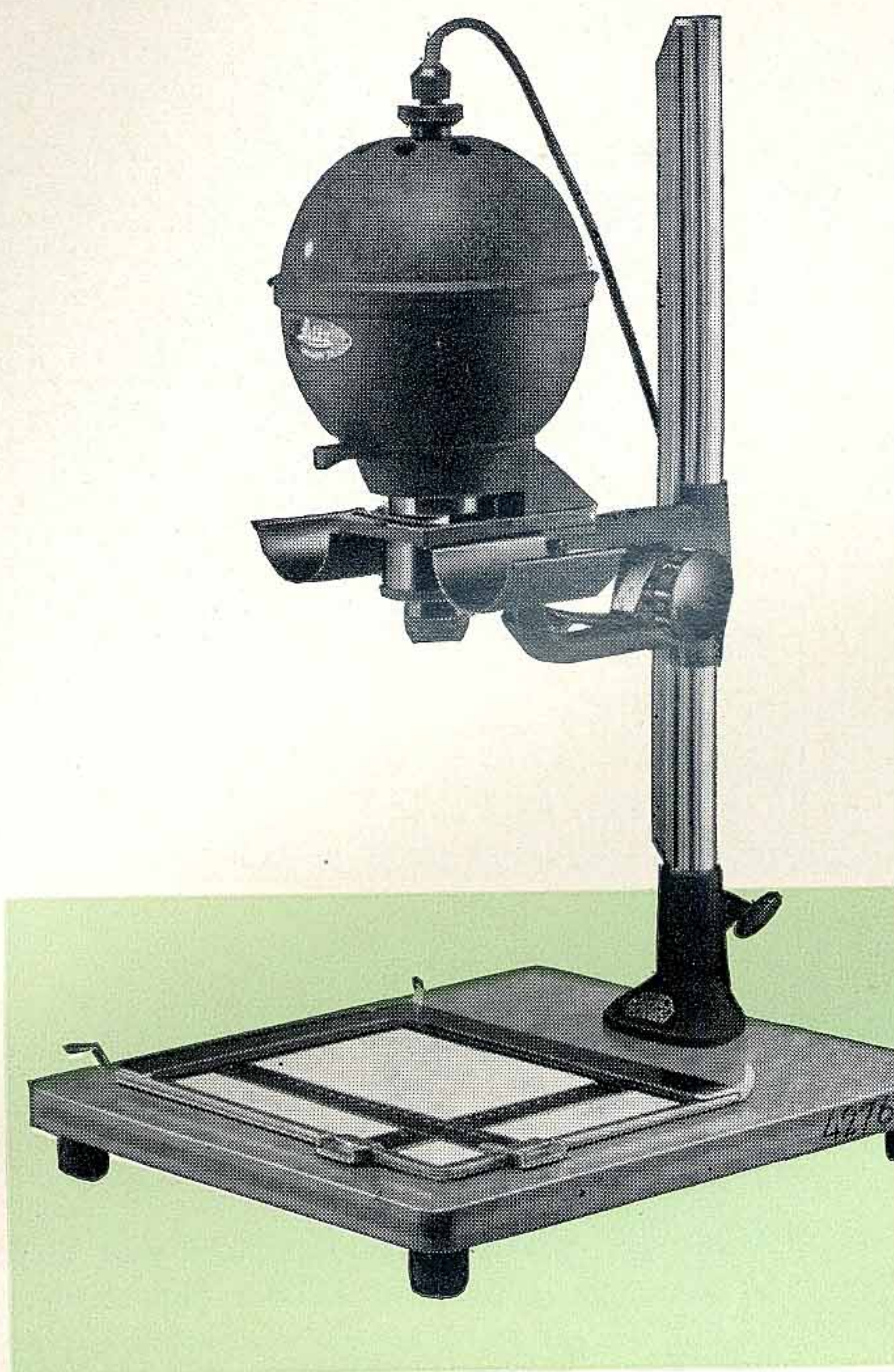


VALOY II

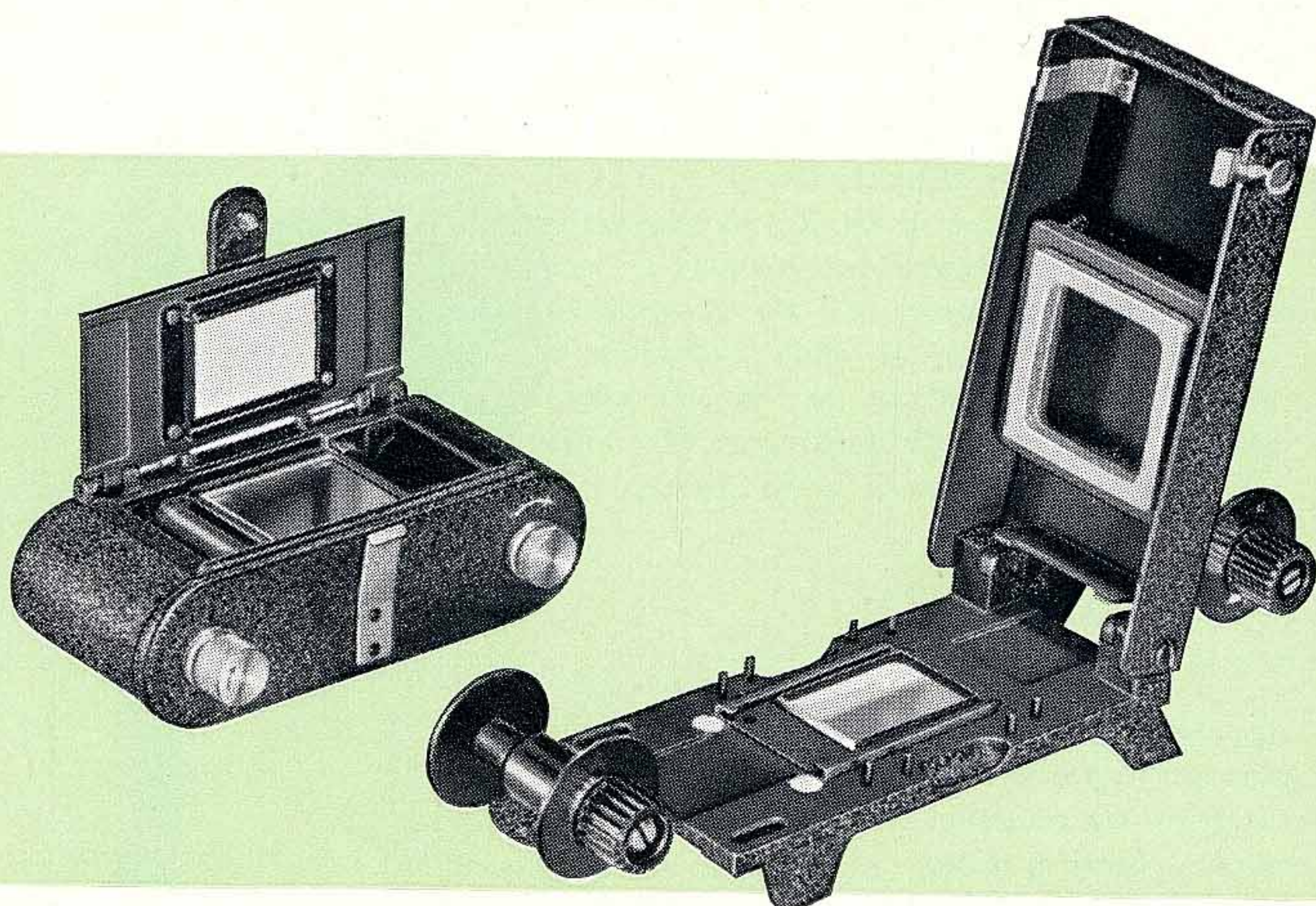
24 x 36 mm.

Apparecchio da ingrandimento di precisione e di prezzo conveniente, con messa a fuoco a mano, fornibile con obiettivo speciale da ingrandimento oppure senza ottica per l'uso dell'obiettivo LEICA da 5 cm. Spostamento rapido con messa a fuoco complementare, facile pulizia del condensatore, guida rettilinea e possibilità d'impiego come apparecchio per riproduzioni, lo rendono adatto specialmente per il fotamatore esigente, al quale il lavoro con questo apparecchio diventa una vera gioia.

La figura presenta il VALOY II quale apparecchio da riproduzioni. Staccando semplicemente la testa e applicando gli apparecchi supplementari LEITZ, il VALOY II diventa un apparecchio da presa completo, che permette di eseguire con rapidità e sicurezza riproduzioni da libri, riviste, fotografie di piccoli oggetti, francobolli, monete, ecc.
(Vedere listino foto n. 8676)



STAMPE DI DIAPOSITIVI



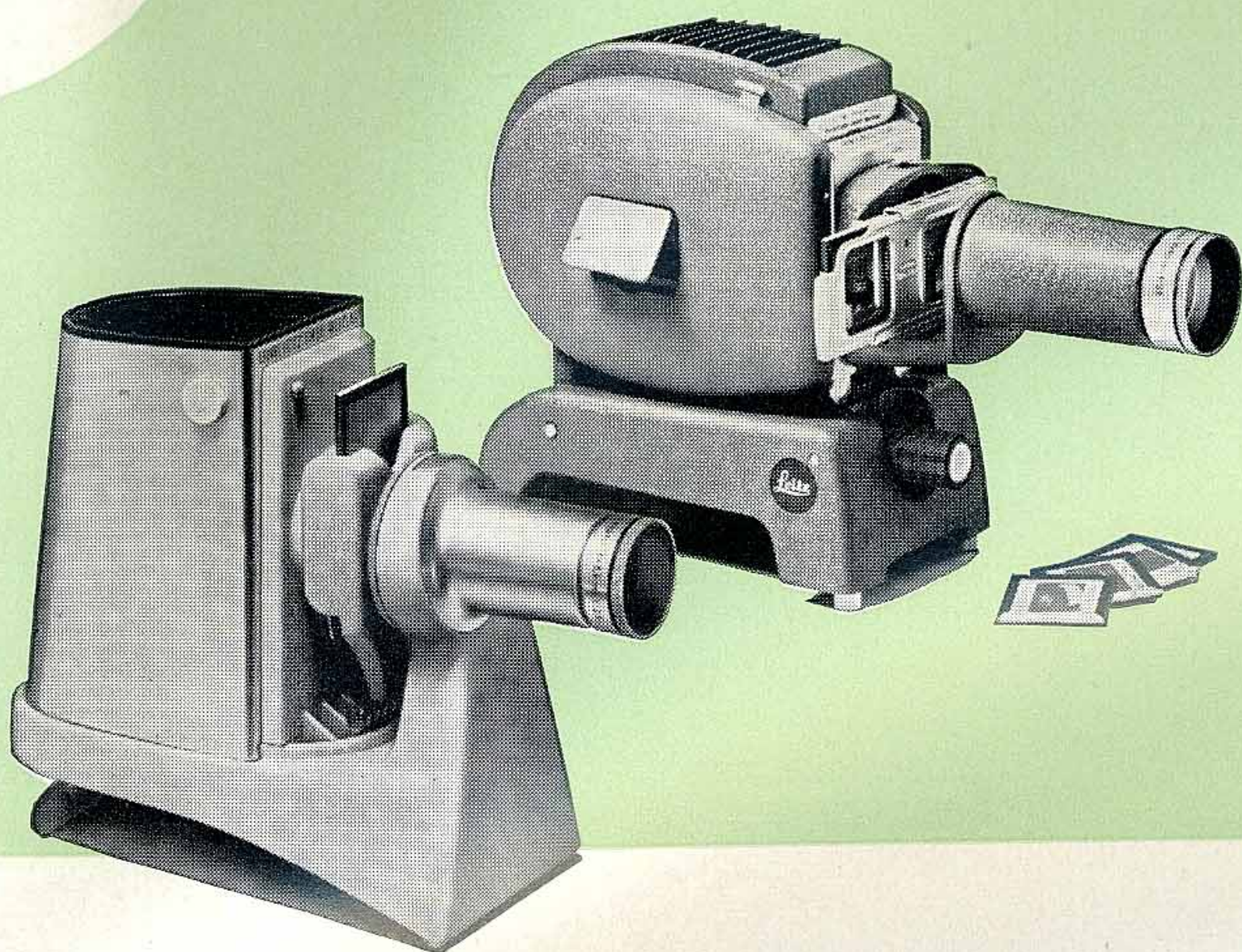
Anche per questi lavori l'amatore può disporre di apparecchi LEITZ. Vi sono gli apparecchi ELDIA per stampare diapositive su pellicole ed ELDUR per stampare diapositive su lastre 5 x 5 cm.

Grande apparecchio per la stampa di diapositivi

Per eseguire diapositivi LEICA su lastre di vetro 5 x 5 cm. e pellicole diapositive 35 mm., con illuminazione incorporata, composto di:

Apparecchio-base	KOLOM
Aggiunta per Dia su vetro	KOGLA
Apparecchio completo per diapositivi su vetro 5x5 cm.	KOVIR
Aggiunta per pellicola Dia 24 x 36 mm	KOTOS
Apparecchio completo per lastre Dia 5 x 5 cm. e pellicole Dia 24 x 36 mm.	KOPAT

Per apparecchi supplementari che non provengono dal nostro stabilimento, non possiamo assumere alcuna garanzia di perfetto funzionamento con la LEICA; nè possiamo assumerci l'incarico di farne l'adatta-



NEL FASCINO DELLA LUCE...

Nessuna immagine su carta si può paragonare con la brillante luminosità del diapositivo proiettato. La brillantezza delle immagini in grandezza naturale, splendenti sullo schermo, è sempre affascinante. Le fotografie a colori possono rivelare in modo particolare tutta la loro bellezza soltanto nella proiezione. Perciò aumenta sempre il numero degli amici entusiasti della proiezione LEITZ. Per l'uso in famiglia gli apparecchi ideali sono il piccolo PRADO 150 o il moderno PRADO S LEITZ. Si possono portare anche in viaggio in una borsa oppure in una elegante valigetta. Per proiezioni in ambienti grandi si consiglia il PRADO 250, per la sua maggiore potenza luminosa e, per conferenze in grandi sale, vi è il PRADO 500 con raffreddamento a ventilatore.

Comune in tutti gli apparecchi è la bella forma estetica, sicuro raffreddamento e perfetta illuminazione dell'immagine sullo schermo anche negli angoli, mediante il sistema di condensatore asferico con riflettore. Brillanti immagini sullo schermo mediante gli anastigmatici da proiezione LEITZ di alta correzione e azzurrati, intercambiabili per ambienti piccoli e grandi. Guida-pellicola semiautomatico intercambiabile. Possibilità di applicazione, per la proiezione Micro, di un dispositivo speciale e di una bacinella Micro. (Vedere listini illustrati)

mento. La taratura assolutamente precisa degli apparecchi supplementari originali LEITZ si fa con strumenti speciali di controllo, per cui è data una assoluta garanzia di sicurezza, di funzionamento perfetto e duraturo.



CONSIGLI E DIMOSTRAZIONI DALLA DITTA

Listino **10-3 a/ital.**

Stampato in Germania
K. Waldschmidt, Wetzlar
VII / 57 / DY