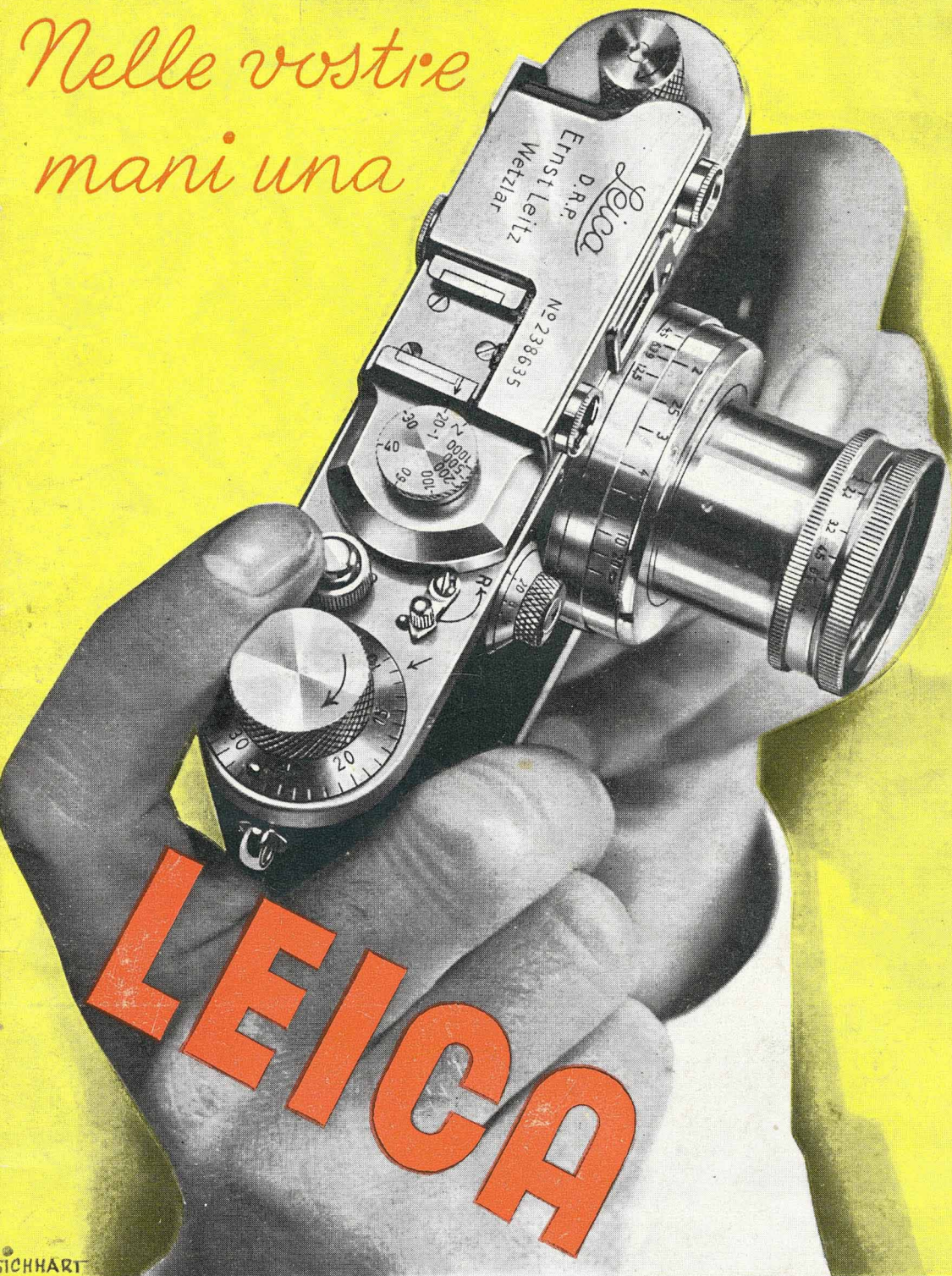


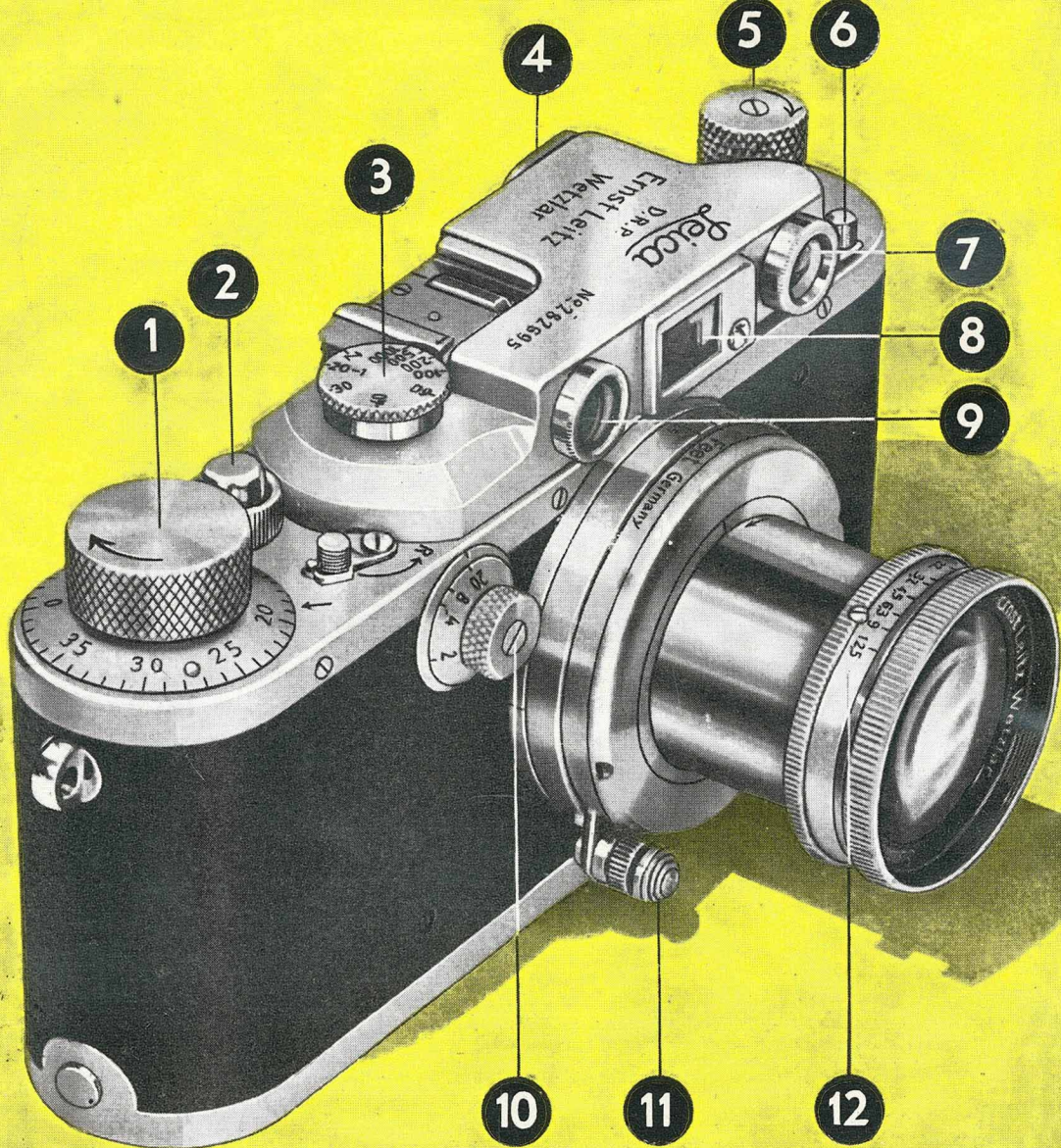
*Nelle vostre  
mani una*



© HART

**ERNST LEITZ WETZLAR**





1 – Bottone per il trasporto della pellicola e per la simultanea carica della tendina che impedisce doppie esposizioni.

2 – Bottone di scatto al quale può anche avvitarsi lo scatto metallico.

3 – Regolatore delle istantanee, da  $\frac{1}{20}$  a  $\frac{1}{1000}$  di secondo, e delle pose.

4 – Oculari del mirino e del telemetro a contatto.

5 – Bottone per il riavvolgimento della pellicola.

6 – Levetta per la messa a fuoco del telemetro.

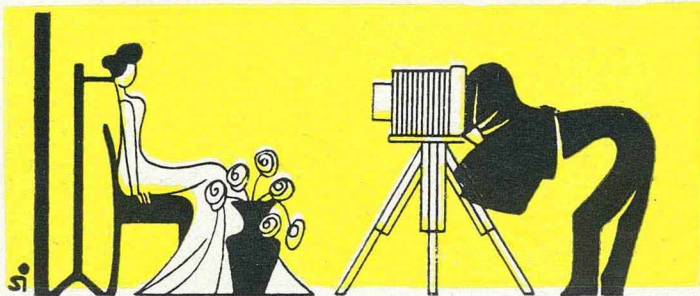
7 Il mirino è collocato fra i due obiettivi del telemetro. Il telemetro è a piccola base per assicurarne il facile e rapido controllo.

10 – Regolatore delle istantanee lente (da  $\frac{1}{20}$  a 1 secondo).

11 – Leva per la contemporanea manovra del telemetro e della messa a fuoco dell'obiettivo.

12 – Scala dei diaframmi dell'obiettivo „Summar“, visibile dall'alto con qualunque messa a fuoco e anche usando filtri di luce.





## IL SUCCESSO DEL LEICHISTA

Il Leichista, fra i fotografi, è ormai diventato una figura caratteristica, inconfondibile e quasi sempre invidiata perchè tutti sanno che, grazie al *procedimento Leica*, egli ottiene facilmente risultati ineguagliabili in qualsiasi applicazione fotografica. Sui campi sportivi, negli interni, a brevi o a grandi distanze, a teatro e al cinematografo, in aeroplano, nel laboratorio scientifico, di giorno o di notte, ovunque e sempre il Leichista può fotografare *con la massima rapidità e con il minimo disturbo*.

Una stupenda serie di undici diversi obiettivi è a sua disposizione per conseguire gli effetti più interessanti e per poter lavorare anche sotto ogni più avversa condizione. **920** accessori sono stati creati per ogni possibile applicazione fotografica. Eppure basta anche la sola Leica Standard, senza nessun accessorio speciale, per soddisfare nel migliore dei modi, tutti i casi della fotografia normale.

La comodità di poter armare la tendina e sostituire il fotogramma con un solo movimento elimina ogni pensiero ed il Leichista può agire con la massima celerità non d'altro preoccupato se non di cogliere i momenti e gli scorci più felici del soggetto. Tale caratteristica pone il Leichista nelle condizioni ideali per le così dette fotografie «in serie», scattate a brevissimo intervallo di tempo e sempre ricche di







La Leica è già nelle vostre mani: l'indice della sinistra regola la messa a fuoco e l'indice della destra è pronto sul bottone di scatto.



interesse in quanto riflettono, con la più viva naturalezza, le fasi successive di una scena o le successive espressioni di un volto. Per utilizzare a pieno tutti i vantaggi di questa caratteristica della fotografia Leica è stato anzi creato un dispositivo che accelera le operazioni di carica della tendina e avanzamento della pellicola e persino un motorino applicabile all'apparecchio che compie tutte queste operazioni automaticamente permettendo un ritmo di lavoro da uno a due fotogrammi al minuto secondo.

La Leica può essere portata sempre con sè, senza disturbo, e apre al fotografo un nuovo e suggestivo mondo di immagini. Al Leichista, sempre e ovunque, è possibile fotografare quasi senza essere osservato. Le più spontanee e fuggevoli espressioni della vita quotidiana, così intensamente ricercate dalla fotografia moderna, sono sicura preda del Leichista che può far scattare la tendina senza che i protagonisti della scena colta si accorgano di essere scrutati dal fulmineo occhio della Leica.

E voi, non siete ancora Leichista? Entrate dunque in un negozio «Specialista Leica», prendete visione della Leica e fatevene illustrare il funzionamento: non potrete non riconoscerne

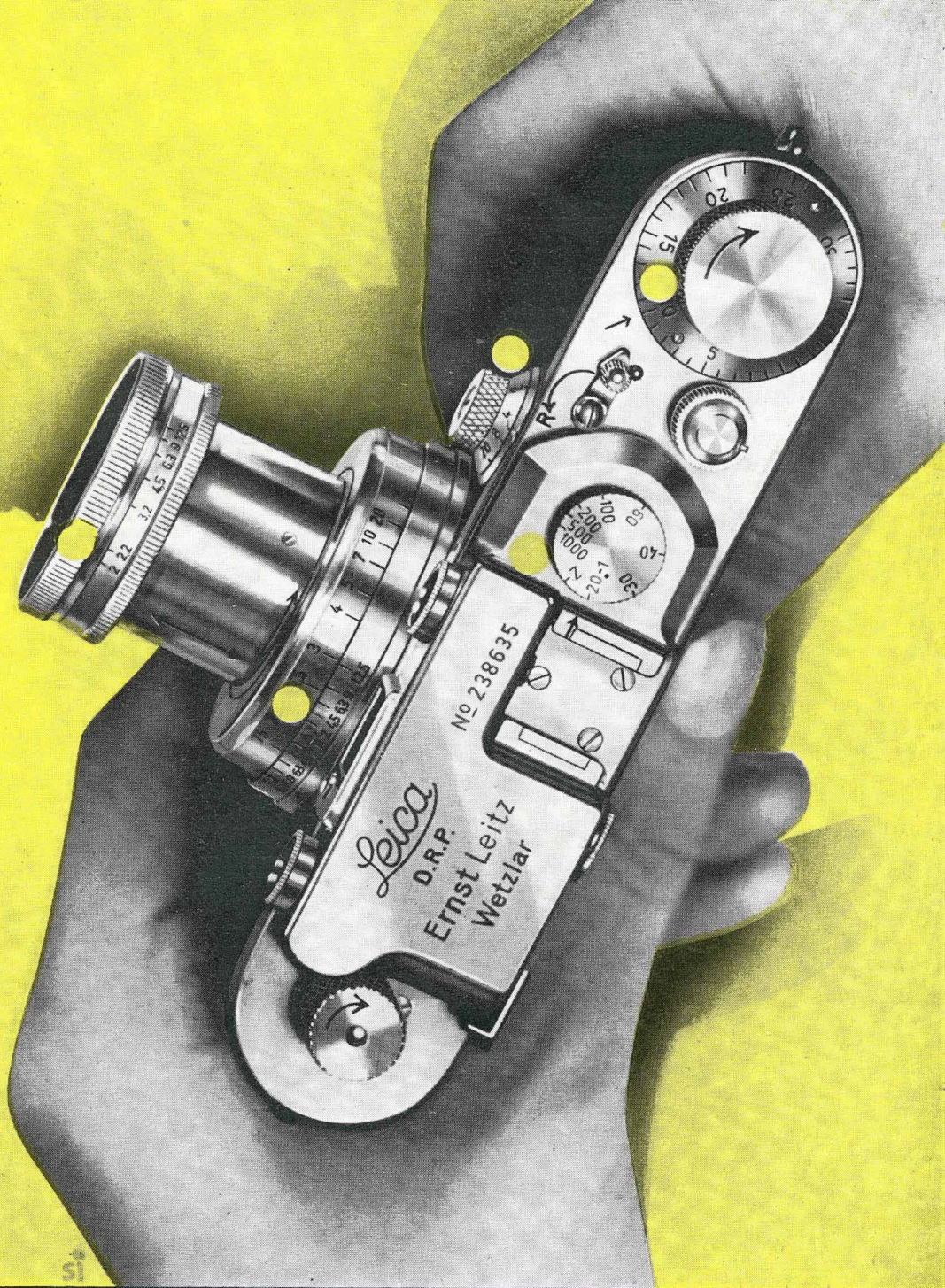
**la praticità d'impiego  
la precisione costruttiva  
l'eleganza della linea.**

## **IL SUCCESSO DELLA "LEICA"**

La Leica comparve come un apparecchio rivoluzionario e di concezione utopistica proprio quando la maggioranza dei fotografi stimava appena sufficiente, *per applicazioni serie*, la lastra 9x12. Non si voleva







Numero delle immagini ancora disponibili, posizione del diatramma, messa a fuoco, profondità di campo e tempo di esposizione vi appaiono con un solo sguardo assicurandovi la massima celerità di lavoro



ammettere che una pellicola di pochi millimetri di lato potesse avere un valore pratico e si sorrideva increduli. Invece, dopo pochissimo tempo, anche il più modesto dilettante si trovò in grado di ottenere ingrandimenti di cm. 30×40 e maggiori, con una resa dei particolari che aveva del miracoloso. Sorse così il classico *procedimento Leica* che costituisce ormai la base della moderna tecnica fotografica, tecnica diretta *all'universalità delle applicazioni, al risparmio di tempo e di materiale e alla perfezione dei risultati*. La Leica poté dare tutto questo perchè seppe unire alla robustezza, alla precisione e alla praticità dei meccanismi l'estremo potere risolutivo di un'ottica d'eccezione.

Basta confrontare una raccolta di fotografie pubblicata oggi con un'altra pubblicata prima della comparsa della Leica per valutare la straordinaria influenza che questo minuscolo strumento ebbe persino sul senso estetico dei fotografi artisti.

Oggi dire Leica è esprimere, con la sintesi di una parola sola, tutto ciò che un fotografo di grandi esigenze può desiderare. La Leica infatti non è un gingillo, ma uno strumento di precisione che è vittoriosamente penetrato anche negli studi professionali, nei laboratori scientifici e ovunque si pretendano risultati impeccabili. Allo sportivo, al tecnico, al giornalista, all'ufficiale, allo studioso, all'artista la Leica offre oggi tutto quanto può chiedersi alla fotografia.

Ma forse più delle parole può dimostrare il successo conquistato il numero delle Leica oggi in servizio nel mondo :

**300.000**







## PRIMATI DELLA "LEICA"

Molte novità costruttive, tecniche e pratiche accompagnarono incessantemente il cammino percorso dalla Leica :

- 1° La LEICA fu il primo apparecchio di precisione che rese pratico l'uso della pellicola cine e che lanciò il moderno formato mm.  $24 \times 36$ .
- 2° La LEICA fu il primo apparecchio che collegò la carica della tendina con il trasporto della pellicola eliminando così il pericolo delle doppie esposizioni.
- 3° La LEICA fu il primo apparecchio che accoppiò il controllo del telemetro con la messa a fuoco dei vari obiettivi.
- 4° La LEICA fu il primo apparecchio di piccolo formato con obiettivi intercambiabili di ogni ti-

L'ottica rientrante, anche con luminosità 1:2, conserva alla vostra Leica la massima eleganza di linee nelle minime dimensioni.





Un solo bottone consente il trasporto della pellicola e la contemporanea carica della tendina eliminando il pericolo di doppie esposizioni.



- po : universali, grandangolari, ultraluminosi, per effetti artistici e teleobiettivi.
- 5° La LEICA fu il primo apparecchio con tendina da 1/1000 a 1 secondo.
  - 6° La LEICA è l'unico apparecchio di piccolo formato che disponga anche di un obiettivo per effetti artistici.
  - 7° La LEICA è l'unico apparecchio rimasto fedele alla sua concezione originaria. Tutti i perfezionamenti realizzati attraverso l'esperienza del tempo non alterarono mai la costruzione fondamentale dell'apparecchio e possono infatti essere perfettamente aggiunti anche ai primi modelli usciti. La precisione costruttiva è la caratteristica inconfondibile di ogni modello della LEICA: dalla semplicissima Standard alla raffinatezza del Modello III B.









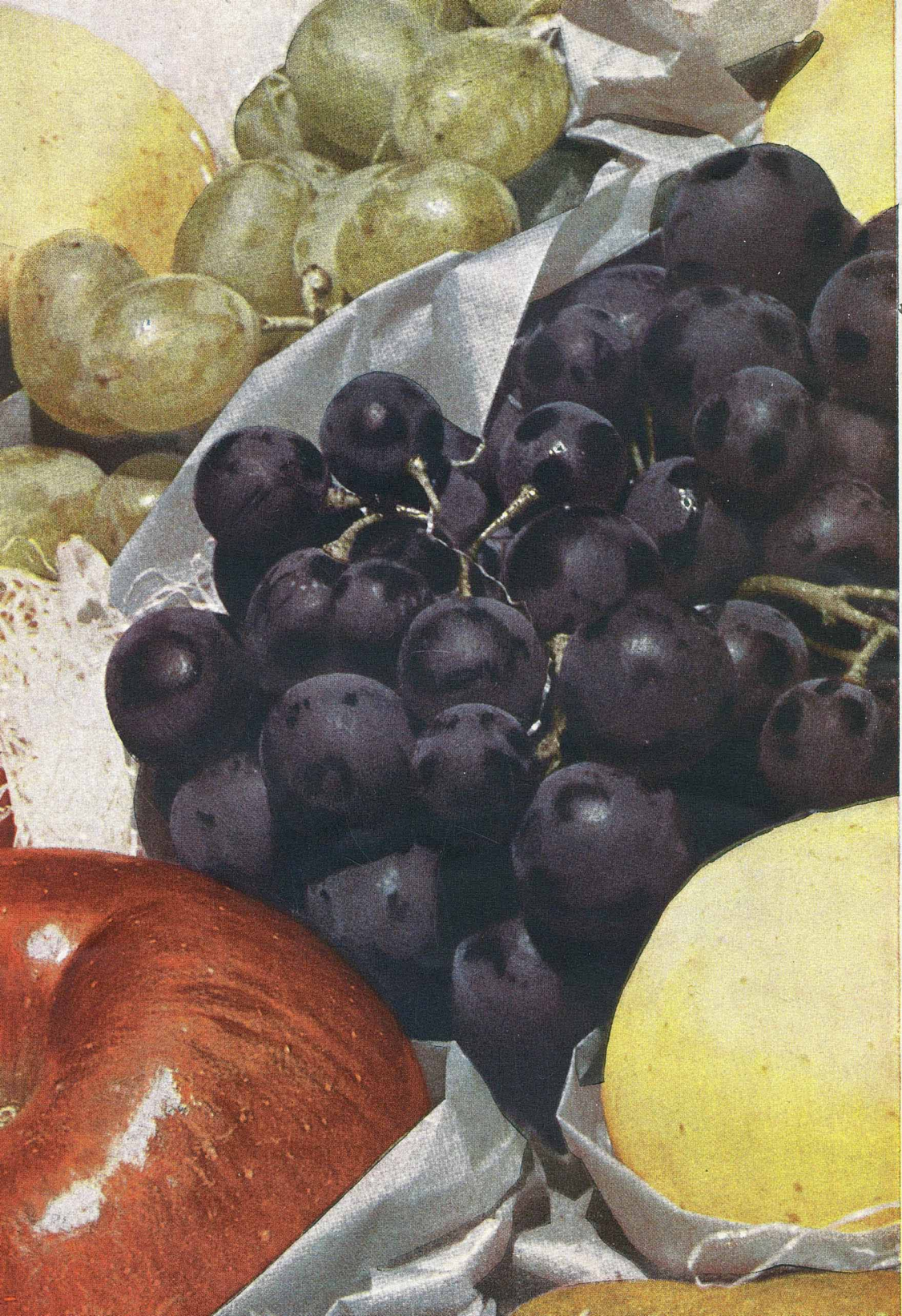








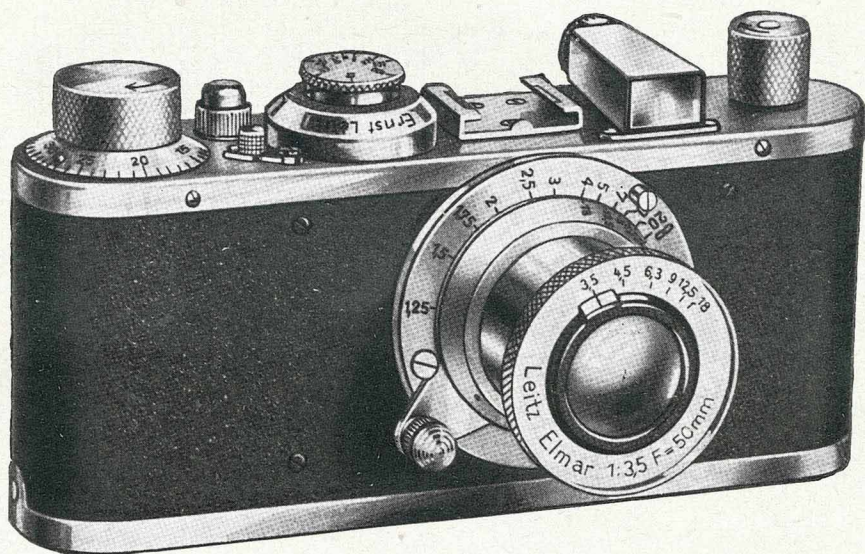












## LEICA STANDARD

senza telemetro  
accoppiato

**Caratteristiche:** corpo verniciato nero ricoperto di pelle vulcanizzata; bottoni cromati; obiettivo "**Elmar,, 1:3,5 f. = 50 mm.** Otturatore a tendina per prese istantanee da 1/20 a 1/500 di secondo e pose di qualunque durata. Compreso un caricatore .....  
Apparecchio come sopra, ma con tutte le parti metalliche cromate .....

**Accessori consigliabili** per la Leica Standard: **Telemetro** ottico applicabile orizzontalmente e verticalmente sul dorso dell'apparecchio .....

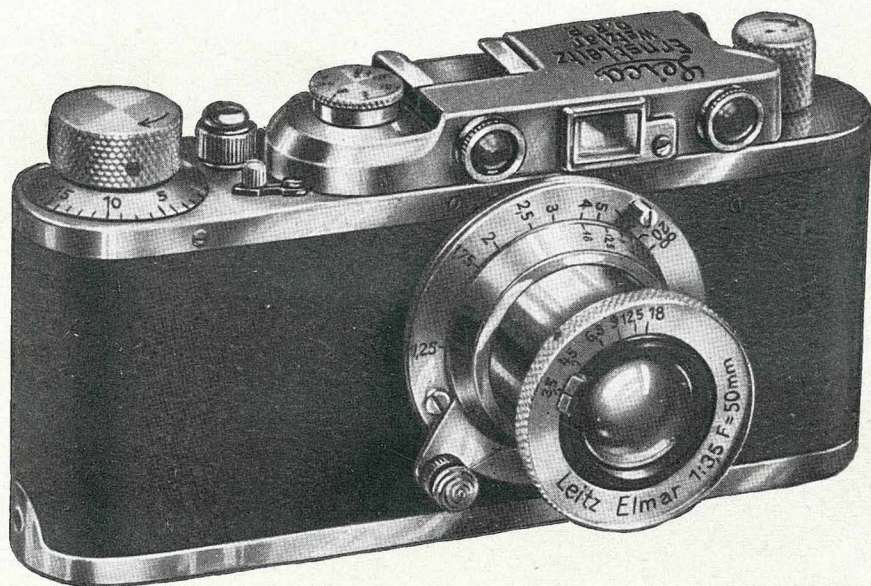
**Detto cromato** .....

**Borsa pronta,** foderata in velluto per la Leica Standard con telemetro applicato .....

N.B. - Alla Leica Standard può essere applicato il telemetro accoppiato con la messa a fuoco dell'obiettivo.

Parola telegrafica	Prezzo
Lemax	1490
Lemax chrom	1560
Fokos	150
Fokos chrom	173
Esmos	110





## LEICA MODELLO II

con messa a fuoco  
automatica

**Caratteristiche:** Corpo verniciato di nero ricoperto di pelle vulcanizzata, bottoni cromati, telemetro di precisione accoppiato. Obiettivo "Elmar., 1: 3,5 f = 50 mm.; tendina per prese istantanee da 1/20 a 1/500 di secondo e pose di qualunque durata. Compreso un caricatore .....

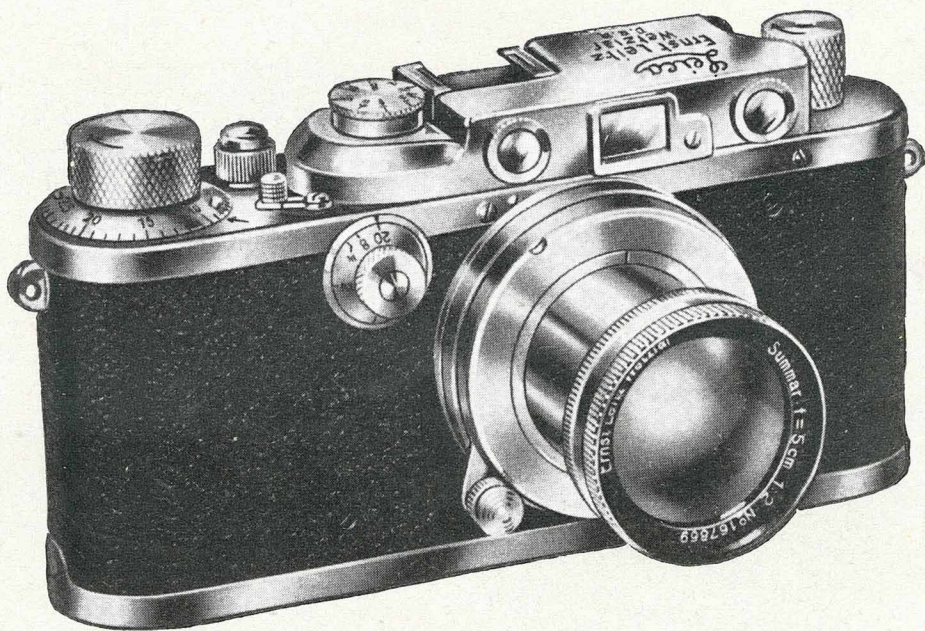
Apparecchio come sopra, ma con tutte le parti di metallo cromate .....

**Borsa pronta,** foderata di velluto .....

La Leica Modello II può essere trasformata nel modello III o in quello III B. Anche il sistema a cannocchiale del telemetro, del quale la Leica II non è fornita, può essere applicato per rendere ancor più comoda ed esatta la messa a fuoco.

Parola telegrafica	Prezzo
Lykup	2170
Lykup chrom	2240
Esnar	110





## LEICA MODELLO III

**Caratteristiche:** Corpo verniciato nero, ricoperto di pelle vulcanizzata, bottoni cromati, telemetro di precisione con sistema a cannocchiale, con obiettivo **Summar 1:2 f = 50 mm.** in montatura rientrante, otturatore a tendina per prese istantanee da 1 a 1/500 di secondo e pose di qualunque durata. Compreso un caricatore, anelli laterali per cinghia e cinghia con moschettoni .....

Apparecchio come sopra, ma con tutte le parti metalliche cromate .....

Apparecchio come LYSUM, ma con obiettivo Elmar 1:3,5 f = 50 mm. in luogo del Summar .....

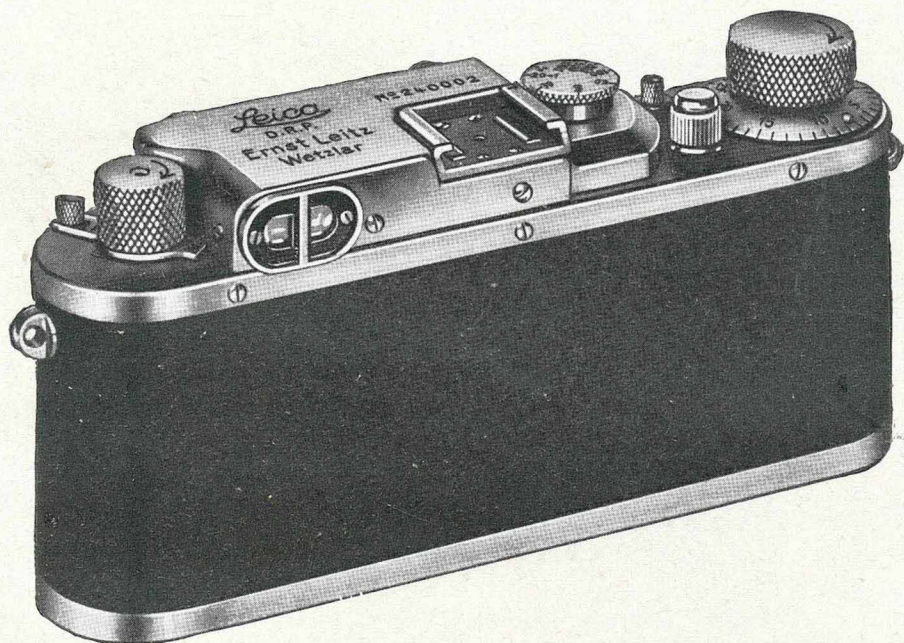
Apparecchio come sopra, ma con tutte le parti metalliche cromate .....

**Borsa pronta,** foderata di velluto, per la Leica con Summar in montatura rientrante .....

con messa a fuoco automatica e otturatore a tendina da 1 a 1/500 di secondo

Parola telegrafica	Prezzo
Lysum	3260
Lysum chrom	3330
Lyamar	2460
Lyamar chrom	2530
Esfus	120





## LEICA MODELLO IIIb

**Caratteristiche:** Corpo cromato ricoperto di pelle vulcanizzata, telemetro di precisione incorporato, con sistema a cannocchiale e con oculare unito a quello del mirino. Obiettivo universale **Summar 1:2**  $f = 50$  mm. in montatura rientrante con accoppiamento al telemetro; otturatore a tendina per prese istantanee da 1 a  $1/1000$  di secondo e pose di qualunque durata. Anelli laterali per cinghia e cinghia con moschettoni .....

Apparecchio come sopra, ma con obiettivo Elmar 1:3,5  $f = 50$  mm. in luogo del Summar .....

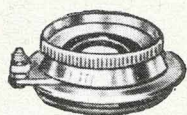
**Borsa pronta,** per Leica III B con Summar rientrante .....

con messa a fuoco automatica e otturatore a tendina da 1 a  $1/1000$  di secondo

Parola telegrafica	Prezzo
Ludoo	<b>3470</b>
Leyoo	<b>2670</b>
Esfus	<b>120</b>



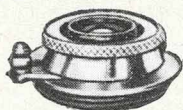
# Obiettivi intercambiabili per tutti i modelli della Leica



**HEKTOR 1:6,3 f=28 mm.** – Obiettivo ultragrandangolare per prese di architettura, di paesaggi e di interni, cromato.

Parola telegrafica: «Hoopy-chrom»

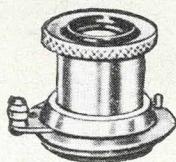
**L. 980**



**ELMAR 1:3,5 f=35 mm.** – Obiettivo a grande angolo per architetture e paesaggio, ma adatto anche per istantanee. Cromato.

Parola telegrafica: «Ekurz-chrom»

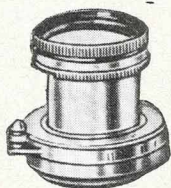
**L. 830**



**ELMAR 1:3,5 f=50 mm.** – Obiettivo universale per tutte le applicazioni della normale fotografia; in montatura rientrante; cromato.

Parola telegrafica: «Elmar-chrom»

**L. 780**



**SUMMAR 1:2 f=50 mm.** – Obiettivo universale, luminosissimo, adatto per qualunque esigenza fotografica; in montatura rientrante; cromato.

Parola telegrafica: «Sumus-chrom»

**L. 1.580**



**XENON 1:1,5 f=50 mm.** – Obiettivo di estrema luminosità; di assoluta correzione e di impiego universale; cromato.

Parola telegrafica: «Xemoo»

**L. 2.750**



**HEKTOR 1:1,9 f=73 mm.** – Obiettivo a grande apertura, specialmente adatto per ritratti, sport, scene di vita, prese notturne e di palcoscenico. Diaframmato serve ottimamente per paesaggi dimostrandosi quindi anche di uso universale.

Parola telegrafica «Hegra»

**L. 2.300**



**ELMAR 1 : 4 f = 90 mm.** – Obiettivo luminoso, adatto per fotografie a grandi distanze, come paesaggi, architetture.

Parola telegrafica: «Elang»

**L. 1.070**

**THAMBAR 1 : 2,2 f = 90 mm.** – Obiettivo extra-luminoso, di grande lunghezza focale. A piena apertura, o poco diaframmato, fornisce speciali effetti artistici nel ritratto e nel paesaggio controluce. Diaframmato incide come un anastigmatico e serve quindi ottimamente anche per tutte le altre prese.

Parola telegrafica: «Toody»

**L. 1.960**

**HEKTOR 1 : 3,5 f = 135 mm.** – Obiettivo speciale per la fotografia di soggetti a grandi distanze, paesaggi, animali in libertà, dettagli di architettura e anche per ritratti.

Questo obiettivo può essere fornito anche in montatura speciale per l'applicazione alla cassetta reflex del Telyt.

Parola telegrafica: «Hefar»

**L. 1.670**

**TELYT 1 : 4,5 f = 200 mm.** – Teleobiettivo a forte ingrandimento e di estrema incisione. Non è accoppiato al telemetro ma possiede la messa a fuoco per mezzo di una speciale cassetta reflex.

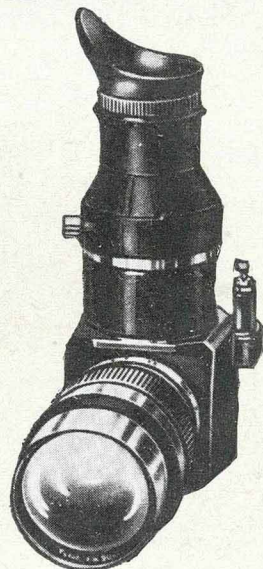
Parola telegrafica: «Otplo» solo obiettivo Telyt **L. 1.880**

» » » «Ploot» solo la cassetta Reflex **L. 1.280**

**TELYT 1 : 5 f = 400 mm.** – Teleobiettivo di fortissimo ingrandimento e di estrema incisione. Messa a fuoco a mezzo speciale cassetta reflex.

Parola telegrafica: «Tlcoo» solo obiettivo Telyt **L. 5.950**

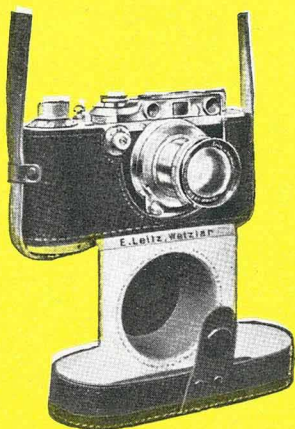
» » » «Ploot» solo la cassetta Reflex **L. 1.280**



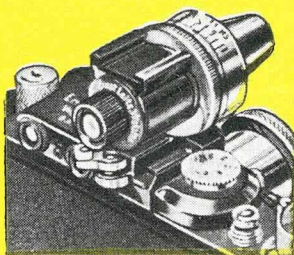
## ERRATA - CORRIGE

Al terzo capoverso leggi  
**HEKTOR 1:4,5** in luogo di  
**HEKTOR 1:3,5.**

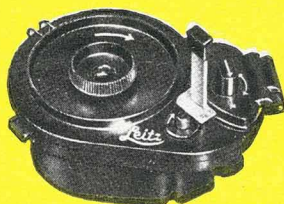




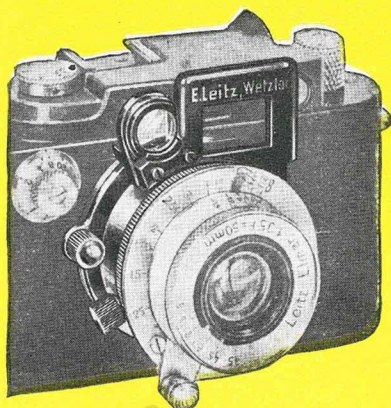
Borsa pronta



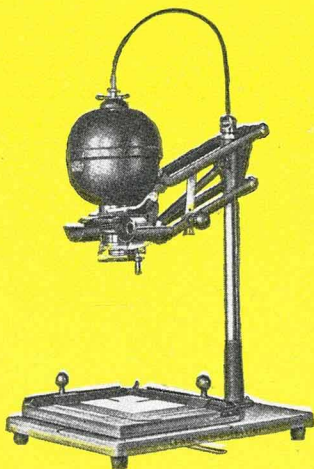
Mirino universale per gli obiettivi Leica di lunghezza focale compresa fra 35 e 135 mm.



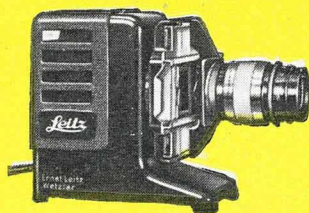
Sviluppatrice automatica a luce giorno



Strumento ottico per la messa a fuoco automatica a brevi distanze



Ingranditore con messa a fuoco automatica



Proiettore universale per diapositive Leica

Sarebbe troppo lungo descrivere qui tutti i vari e interessanti accessori che hanno reso l'apparecchio Leica di uso assolutamente universale. Tutto questo corredo è invece illustrato e ampiamente descritto in appositi prospetti, che vengono gratuitamente inviati a richiesta.



# AMPIE INFORMAZIONI SUL PROCEDIMENTO

# Leica

sono contenute nei seguenti speciali listini che dietro richiesta vengono inviati gratuitamente:

**Accessori Leica**

**Aggiunta Stereo Leica**

**Apparecchi da ingrandimento Leica**

**Apparecchi da proiezione**

**Apparecchi per lo sviluppo e la stampa Leica**

**Apparecchi per riproduzioni**

**Apparecchio combinato per ingrandimento e proiezione**

**Apparecchio per la stampa di diapositive.**

**Apparecchio supplementare per singole prese con la Leica**

**Autoscatto per la Leica**

**Dispositivo regola scatto per Leica II**

**Hektor-Leitz  $f = 28$  mm.**

**Ingranditore "Focomat",**

**Istrumento ottico per messa a fuoco**

**Leica 250**

**Leica Standard**

**Mirini speciali**

**Obiettivo Xenon 1 : 1,5**

**Principali norme per il Leichista**

**Scatto con luce lampo**

**Schermi per l'apparecchio Leica**

**Strumenti ausiliari per la Leica**

**Tabella Leica**

**Telescatto-caricatore per Leica**

**Telyt-Leitz  $f = 200$  mm.**

**Testa panoramica per cavalletto**

---

Ogni trimestre è pubblicata la Rivista **"La Fotografia Leica,,**

È in fascicoli di 16 pagine di cm.  $21 \times 28$  largamente illustrata.

Sono trattati tutti gli argomenti del **procedimento Leica**

**L'abbonamento annuo costa L. 10** - Versarne l'importo annuo nel conto postale 4/98

---

**Prodotti della Casa Ernst Leitz, Stabilimenti ottici, Wetzlar:**

Microscopi, Microscopi polarizzatori, Microscopi per metalli, Microscopi per ricerche mediche, Apparecchi microscopici supplementari, Apparecchi microfotografici, Apparecchi da proiezione, Microtomi, Colorimetri per esami chimici e clinici, Polarimetro, Apparecchi per l'esame del sangue, Binocoli prismatici, Canocchiali, Telemetri per apparecchi fotografici e cinematografici e per lavori tecnici.

---

**ERNST LEITZ - WETZLAR**

CONCESSIONARIA PER L'ITALIA E COLONIE

Ditta Ing. IPPOLITO CATTANEO - Genova



